



**BLÖNDUSTÖÐ**

**MANNVIRKJASKRÁNING**

2020

**ÚRBANISTAN**

## EFNISYFIRLIT

INNGANGUR	3
HÚSAKÖNNUN	4
STAÐA SKIPULAGS	5
ÚRVINNSLA OG SAMRÁÐ	5
BLÖNDUSTÖÐ	5
MANNVIRKI OG YFIRBRAGÐ SVÆÐIS	5
ALMENNAR LEIÐBEININGAR	6
YFIRLITSKORT	7
MANNVIRKJASKRÁ	11
NIÐURSTAÐA VARÐVEISLUMATS	44
HEIMILDIR	47
LJÓSMYNDIR	47
VIÐAUKI - TEIKNINGAR	48

## INNANGUR

Mannvirkjaskráning Blöndustöðvar var unnin fyrir Landsvirkjun á tímabilinu desember 2019 til desember 2020 af Úrbanistan/Önnu Maríu Bogadóttur arkitekt, sem er höfundur skýrslunnar.

Skýrslan er sett fram sem húsakönnun en jafnframt koma fram tillögur/leiðbeiningar um hvort og á hvaða hátt breyta megi einstökum mannvirkjum. Leiðbeiningarnar eru unnar með hliðsjón af því sem sett er fram í stefnumiðum Landsvirkjunar um landslagsmótun og útlit mannvirkja við þróun og byggingu virkjana: „Stefna Landsvirkjunar er að skapa sem best heildarjafnvægi á milli útlits mannvirkja, landmótunar við landslag og náttúrulegt umhverfi“ og „að lagt verði mat á varðveislugildi sögulegra mannvirkja, mannvistarlandslags og umhverfis, þannig að verndun, viðhald eða möguleg endurnýting verði tryggt samhliða eðlilegri framþróun“.<sup>1</sup>

<sup>1</sup> Landsvirkjun. *Landslagmótun og útlit mannvirkja við þróun og byggingu virkjana (VIN-0215)*. Landsvirkjun, 2019.

## HÚSAKÖNNUN

Í húsakönnun er um að ræða byggingarlistar- og menningarsögulega greiningu, úttekt, mat og skráningu. Til fyrirmyndar eru hafðar byggða- og húsakannanir skv. leiðbeiningum Minjastofnunar Íslands.

Mannvirkjaskráningin er í samræmi við ákvæði 37. gr. skipulagslaga nr. 123/2010, þar sem segir: „Þegar unnið er deiliskipulag í þegar byggðu hverfi skal lagt mat á varðveislugildi svipmóts byggðar og einstakra bygginga sem fyrir eru, með gerð húsakönnunar“.<sup>2</sup> Ákvæði um skráningu menningarminja er einnig að finna í lögum um menningarminjar nr. 80/2012. Fjallað er um skráningu vegna skipulags í 16. gr. þar sem segir að skráning fornleifa, húsa og mannvirkja skuli fara fram áður en gengið er frá aðalskipulagi eða deiliskipulagi og að skráning skuli „ætíð fara fram á vettvangi“ áður en deiliskipulag er afgreitt.<sup>3</sup>

Byggða- og húsakönnun er „byggingarlistarleg og menningarsöguleg skoðun, könnun, greining, úttekt, skráning og mat bæjarumhverfis og einstakra húsa, studd sagnfræðilegri könnun nauðsynlegra frumheimilda.“<sup>4</sup> Fyrsti áfangi og undanfari húsakönnunar sem unnin er fyrir hefðbundið deiliskipulag er byggðakönnun með sögulegu yfirliti um þróun byggðar og byggingarsögu svæðisins. Seinni áfangi byggða- og húsakönnunar er húsakönnun með húsakrá og mati á varðveislugildi einstakra húsa. Í húsakönnun tekur varðveislumat til eftirtalinna þátta: byggingarlistar, menningarsögulegs gildis, umhverfisgildis og upprunalegrar gerðar húss. Út frá mati á þessum þáttum skulu færð rök fyrir varðveislugildi.<sup>5</sup>

Tilgangur húsakannana er að tryggja að ákvarðanir sem varða breytingar á byggð eða einstökum húsum séu teknar af þekkingu á því gildi sem þau hafa fyrir umhverfi, sögu og byggingarlist.

Á grundvelli niðurstöðu skráningarinnar er mótuð stefna um vernd einstakra bygginga eða byggðarheildar. Niðurstöður úttektar og mats á byggingum eru settar fram í texta, ljósmyndum og kortum. Skráð er byggingarefni húsa, byggingartímabil og mat á varðveislugildi. Niðurstaða skráningar og mat er sett fram í fimm liðum í samræmi við skráningarform Minjastofnunar Íslands.

1) Byggingarlist: Matið byggir á núverandi útliti. Litið er til hlutfalla, samsvörunar í útliti og samspils forma, efnismeðferðar og notagildis.

2) Menningarsögulegt gildi: Litið er til staðbundinnar eða sérstakrar byggingarhefðar, tæknilegra atriða og efnisvals út frá byggingartíma. Hlutverk byggingarinnar og tengingar við sögu og þróun.

3) Umhverfisgildi: Lagt er mat á mikilvægi byggingarinnar fyrir nærliggjandi umhverfi og samspil við nálæg mannvirki.

4) Upprunaleg gerð: Litið er til þess hvernig upprunalegt svipmót byggingar hefur varðveist. Metið hvernig breytingar falla að upprunalegri gerð.

5) Ástand: Almennt mat á ástandi og viðhaldi.

Niðurstaða varðveislumats byggir á ofangreindum þáttum þar sem sjónarmið byggingarlistar, menningarsögu og umhverfis vega þyngst. Matið er sett fram í þremur stigum:

1) Byggingar með hátt varðveislugildi. Friðlýstar byggingar og önnur mannvirki með ótvírætt varðveislugildi, sbr. V. og VII. kafla laga um menningarminjar nr. 80/2012.

2) Byggingar með miðlungs varðveislugildi. Friðaðar byggingar með lítið varðveislugildi og önnur hús með miðlungs varðveislugildi. Fyrir byggingar sem ekki falla undir verndun skv. lögum um menningarminjar nr. 80/2012 er matið leiðbeinandi um hverfisvernd sbr. 6. mgr. 12. gr. skipulagslaga nr. 123/2010 eða friðlýsingu skv. 18. gr. laga um menningarminjar nr. 80/2012.

3) Byggingar með lágt varðveislugildi. Byggingar sem falla ekki undir lög um menningarminjar og hafa lítið eða ekkert varðveislugildi.

Til skoðunar eru mannvirki sem eru skráð í fasteignaskrá ríkisins. Einnig er gefið yfirlit yfir önnur mannvirki sem falla undir skilgreiningu byggingarreglugerðar um mannvirki: „Hvers konar jarðföst, manngerð smíð, svo sem hús og aðrar byggingar eða skýli, virkjanir, dreifi- og flutningskerfi rafveitna, hitaveitna, vatnsveitna og fjaraskipta [...]“.<sup>6</sup>

<sup>2</sup> Skipulagslög nr. 123/2010.

<sup>3</sup> Lög um menningarminjar nr. 80/2012.

<sup>4</sup> Minjastofnun Íslands: „Leiðbeiningar um gerð byggða- og húsakannana“, 2009.

<sup>5</sup> Minjastofnun Íslands: „Leiðbeiningar um gerð byggða- og húsakannana“, 2009.

<sup>6</sup> Byggingarreglugerð nr. 112/2012.

## STAÐA SKIPULAGS

Virkjanamannvirki Blöndustöðvar eru í Húnavatnshreppi á landi Eiðsstaða.

### Landsskipulag

Á svæðinu sem mannvirkjaskráningin nær til er í gildi landsskipulagsstefna 2015-2026<sup>7</sup>.

### Aðalskipulag

Í Aðalskipulagi Húnavatnshrepps 2010-2022 er Blöndustöð skilgreind sem 21 ha iðnaðarsvæði.<sup>8</sup> Árið 2014 var aðalskipulaginu breytt og gerð grein fyrir virkjunum á veituleið Blönduvirkjunar og efnistökusvæða. Fornleifar eru einnig sýndar á uppdrætti innan þess svæðis sem breytingin nær til.

### Deiliskipulag

Engar deiliskipulagsáætlanir eru í gildi á stöðvarsvæði Blöndustöðvar.

## ÚRVINNSLA OG SAMRÁÐ

Við undirbúning verkefnisins var aflað upplýsinga í fasteignaskrá á vef Þjóðskrár Íslands og skipulagsvefsja Skipulagsstofnunar. Teikninga var aflað í teikningasafni Landsvirkjunar. Theodór Theodórsson verkefnisstjóri rannsókna hjá Landsvirkjun útvegaði loftmyndir af skoðunarsvæðinu.

Í júní 2020 var farið í vettvangsferð á mannvirkjasvæðið. Voru mannvirki skoðuð og ljósmynduð. Guðmundur R. Stefánsson þv. stöðvarstjóri Blöndustöðvar tók á móti Önnu Maríu Bogadóttur frá Úrbanistan, lóðsaði um svæðið og veitti margvíslegar upplýsingar um mannvirkin og stöðvarsvæðið. Guðmundur las einnig yfir skýrsludrög og kom með ábendingar og athugasemdir. Við skráningu mannvirkja var unnið samkvæmt skráningarstaðli Minjastofnunar Íslands og leiðbeiningum stofnunarinnar um gerð húsakannana.

Verkefnishópur samanstóð af Guðmundi R. Stefánssyni þv. stöðvarstjóra Blöndustöðvar og Björk Guðmundsdóttur verkefnisstjóra. Eigandi var Jóna Bjarnadóttir. Ráðgjafar voru Anna María Bogadóttir arkitekt og skýrsluhöfundur frá Úrbanistan og Rúnar D. Bjarnason frá Mannviti.

## BLÖNDUSTÖÐ

Blöndustöð er neðanjarðarvatnsaflsstöð, rúmlega 230 m undir yfirborði jarðar og var tekin í notkun árið 1991. Aflstöðin sem er 150 MW að aflstendur á brún norðanverðs hálandis við enda Kjalvegjar. Vatnasvið Blöndustöðvar er 1520 km<sup>2</sup> að stærð. Vatnið í Blöndu er að mestum hluta jökulbráð af Hofsjökli og úrkomuvatni af Auðkúlu- og Eyvindarstaðaheiði. Blanda er stífluð við Reftjarnarbungu og við upptök Kolkukvíslar og mynda þessar stíflur Blöndulón, þriðja stærsta stöðuvatn á Íslandi. Frá Kolkustíflu er vatni veitt um veituskurði og vötn, samtals um 25 km leið að inntakslóni virkjunarinnar, Gilsárlóni. Frá inntakslóni er vatni veitt um 1.300 m langan skurð að inntaki stöðvarinnar þar sem það er leitt niður í vélar að stöðvarhúsi. Virk fallhæð að vélum er 287 m. Frá hverflunum rennur vatnið um 1.700 m löng frárennslisgöng aftur út í farveg árinna. Blöndustöð var fyrsta aflstöðin sem var alfarið hönnuð á Íslandi. Arkitektastofan hf, sem Ormar Þór Guðmundsson hefur rekið frá 1987 sá um hönnun mannvirkja í samstarfi við verkfræðistofu Sigurðar Thoroddsen sem sá um verkfræðilega hönnun og Rafteikningu sem sá um raffræðilega hönnun.

## MANNVIRKI OG YFIRBRAGÐ SVÆÐIS

Alls eru tuttugu og fimm mannvirki á stöðvarsvæði Blöndustöðvar að meðtöldum stíflum, yfirföllum og brúm. Þar af eru fjórtán mannvirki óskráð í fasteignaskrá Þjóðskrár Íslands.

Mannvirki stöðvarinnar eru í Blöndudal og Blönduheiði sem er talsvert gróin og unnið er að frekari landgræðslu kringum virkjunarlón stöðvarinnar.

Steinsteypa, ýmist ljósmáluð eða hrá og uppbrót byggingamassa í geometrísk form einkenna yfirbragð mannvirkja stöðvarinnar. Í sumum tilfellum má greina skúlptúrískt yfirbragð steypra mannvirkja. Skýr formmótun og reitaskiptir fletir mannvirkjanna eru einkennandi og eru gluggasetningar og deililausnir ígrundaðar.

<sup>7</sup> Skipulagsstofnun. *Landsskipulagsstefna 2015-2026 ásamt greinargerð*. Skipulagsstofnun, 2016.

<sup>8</sup> Aðalskipulag Húnavatnshrepps 2010-2022, staðfest 25.05.2012 <http://www.skipulagsstofnun.is/skipulagsvefsja> > Húnavatnshreppur

Hið eiginlega stöðvarhús er neðanjarðar. Stjórnhús, starfsmannahús, stöðvarstjórahús/gestahús og verkstæði eru ofanjarðar og mynda þyrpingu bygginga sem mynda eina heild ásamt aðkomuhúsi. Byggingarnar standa í aflíðandi brekku ofan Blöndudals en eru ekki í sýnilegum tengslum við Blöndufljót eða farvegi þess. Efst á hæðinni er inntakshús aflstöðvarinnar sem er sýnilegt frá starfsmanna- og stjórnhúsi.

Auk mannvirkja sem reist hafa verið í tengslum við starfsemi aflstöðvarinnar eru á stöðvarsvæðinu þrjár bogaskemmur auk íbúðarhúss og útihúss Eiðsstaða, en Blöndustöð er í landi Eiðsstaða.

## **ALMENNAR LEIÐBEININGAR**

Með stefnumótun Landsvirkjunar og niðurstöðu varðveislumats að leiðarljósi er mælt með því að:

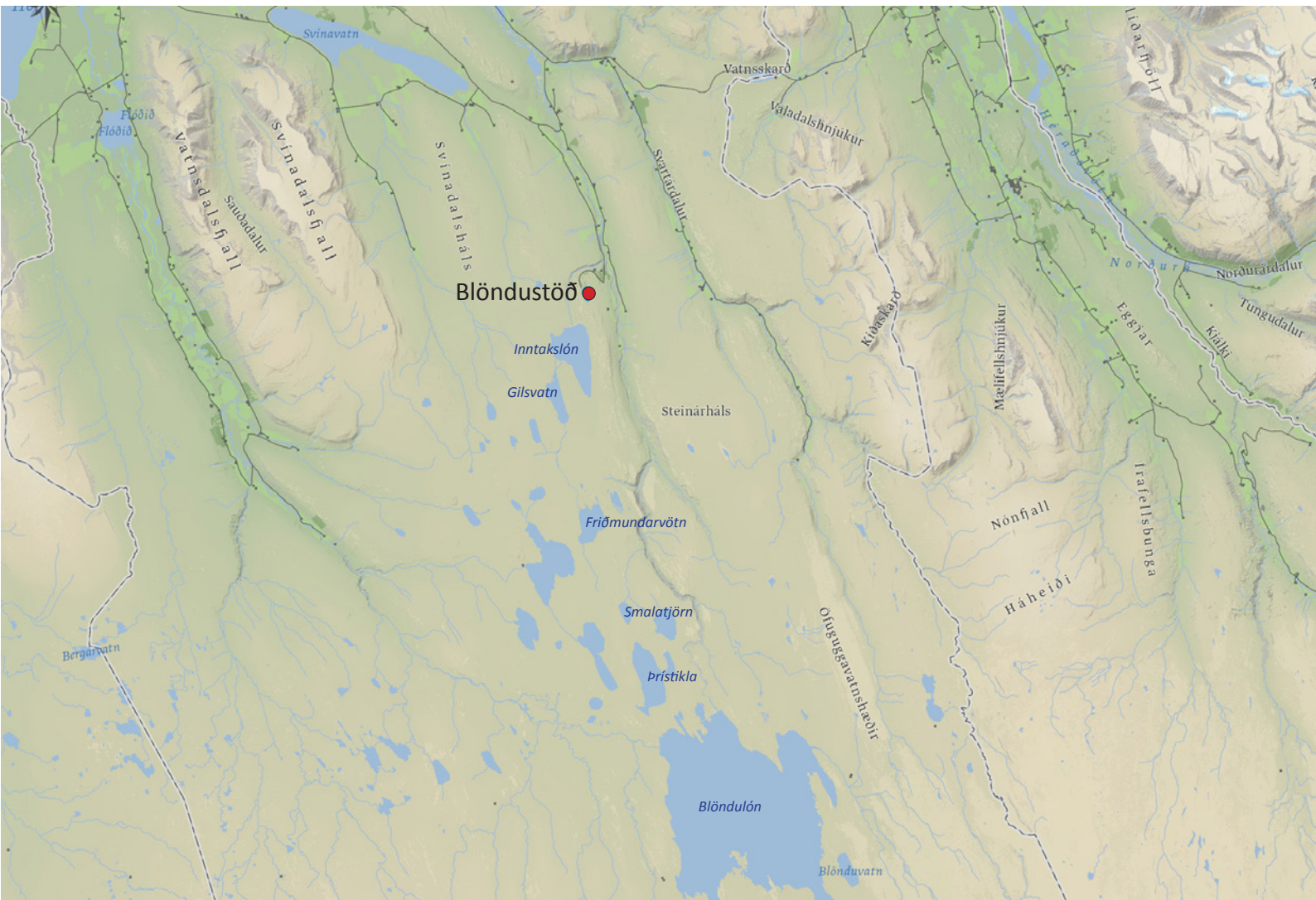
*Þyrping bygginga stjórn-, starfsmanna-, stöðvarstjóra-, verkstæðis- og inntakshúss njóti hverfisverndar sem heild og að upprunaleg útlitseinkenni og heildaryfirbragð þeirra verði varðveitt.*

*Breytingum á yfirbragði mannvirkja stöðvarinnar í heild verði haldið í lágmarki og miðist fyrst og fremst við úrbætur á tæknilegum ágöllum eða endurbótum. Komi til breytinga eða viðbygginga er lagt til að byggt sé á upprunalegu efnisvali, frágangseilum og litavali.*

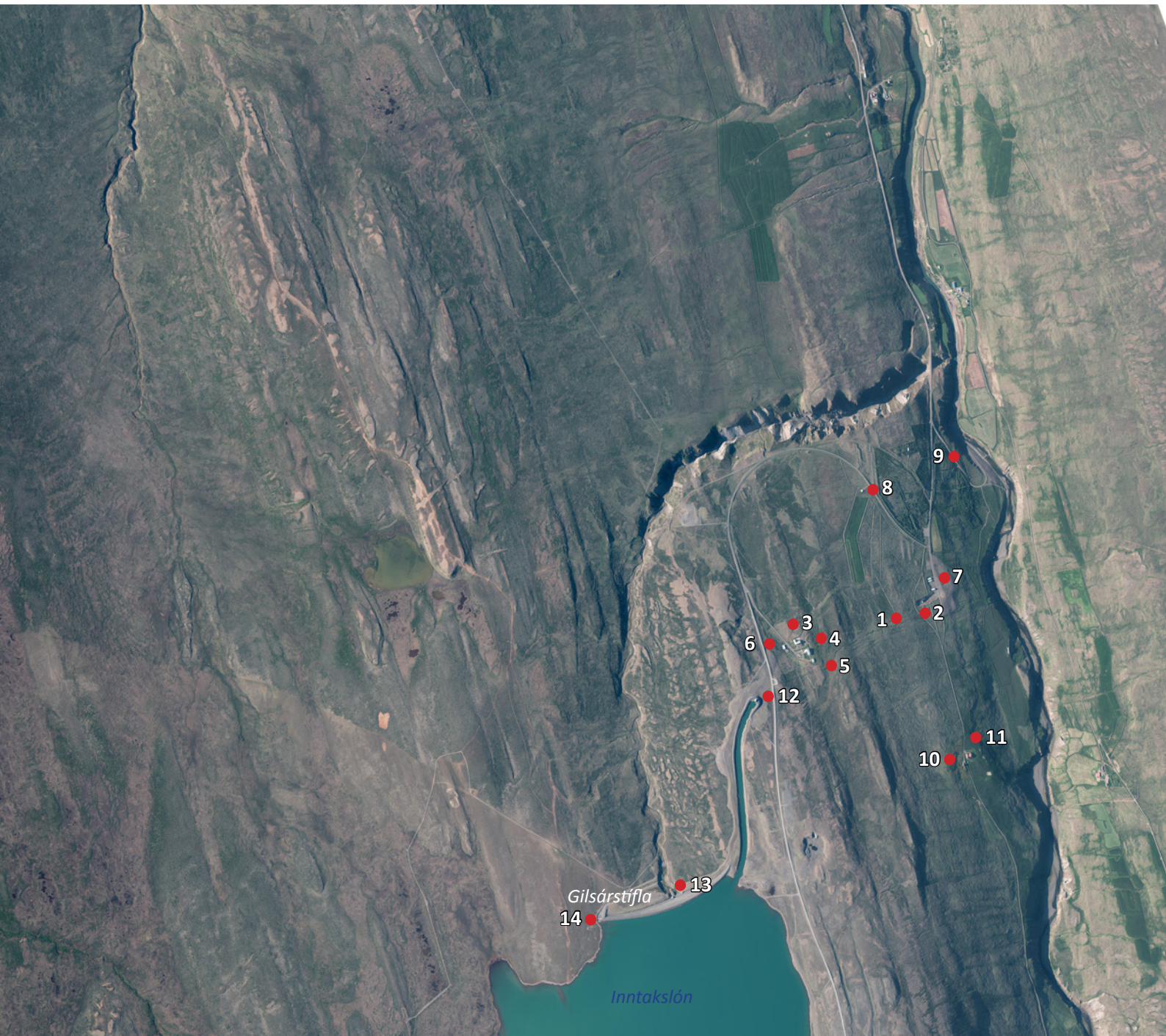
*Vandað sé til allra breytinga og viðbygginga með það í huga að raska ekki sameiginlegum einkennum og heildarmynd mannvirkjanna í umhverfinu. Komi til hönnunar og byggingar nýrra mannvirkja á Blöndustöðvarsvæði verði hugað að samhengi þeirra við núverandi mannvirki á þann hátt að ný mannvirki skyggi ekki á eða rýri gæði núverandi byggðar og umhverfis á annan hátt. Lagt er til að stærð, staðsetning og efnisval nýrra mannvirkja verði skilgreint með tilliti til núverandi byggðar og umhverfis.*

*Hugað verði að aðgengi almennings að Blöndustöðvarsvæði í því augnamiði að stýra flæði fólks á svæðinu þannig að það fari vel saman við núverandi starfsemi aflstöðva á Blöndusvæði.*

*Mótuð verði áætlun um heildstæða hönnun merkinga, skilta, bekkja, stíga, handriða og annarra innviða svæðis, með það að markmiði að styrkja mannvirkjasvæðið sem áhugaverðan áningarstað fyrir almenning um leið og hugað er að öryggi almennings á svæðinu.*



Merkt er inn á yfirlitskort frá Mannviti

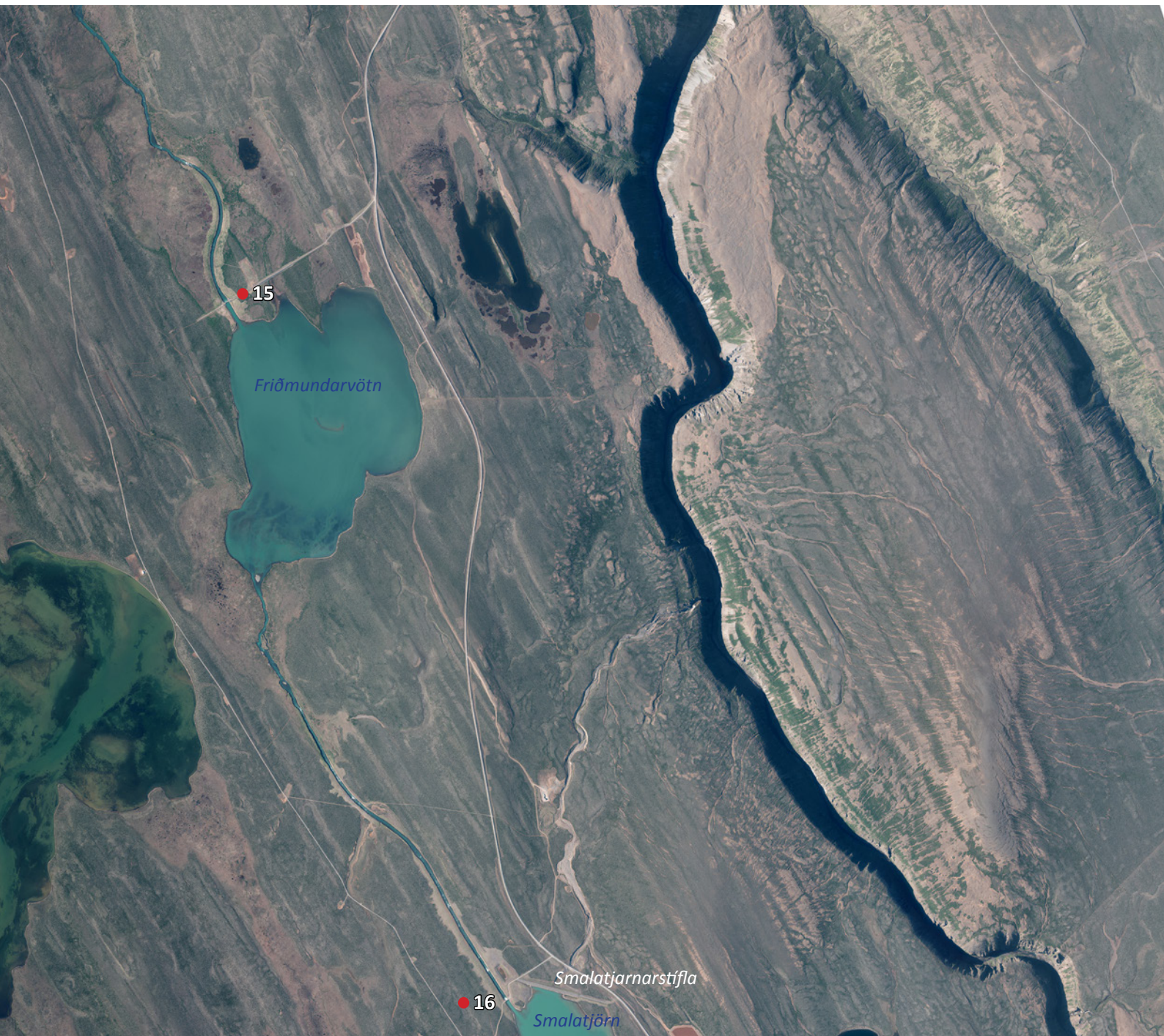


## BLÖNDUSTÖÐ

Ljósmynd: Loftmyndir 2011

1. Stöðvarhús neðanjarðar, aðkomugöng
2. Aðkomuhús
3. Stjórnhús
4. Starfsmannahús
5. Stöðvarstjórahus
6. Verkstæði
7. Bogaskemmur I, II og III
8. Olúgeymsla
9. Útfall við Blöndugil
10. Eiðsstaðir íbúðarhús
11. Eiðsstaðir útihús
12. Inntakshús
13. Lokuhús Gilsárstíflu
14. Yfirfall Gilsárstíflu





## BLÖNDUSTÖÐ

Ljósmynd: Loftmyndir 2011

- 15. Friðmundarvatnsbrú
- 16. Smalatjarnarbrú



## BLÖNDUSTÖÐ

Ljósmynd: Loftmyndir, 2011

- 17. Lokuhús Kolkustíflu
- 18. Yfirfall Blöndustíflu
- 19. Yfirfallsbrú Blöndustíflu
- 20. Geiralokeyhús Blöndustíflu
- 21. Hjólalokeyhús Blöndustíflu

# MANNVIRKJASKRÁ



**Hönnuður:** Arkitektastofan sf. í samstarfi við Verkfræðistofu Sigurðar Thoroddsen og Raftæikningu  
**Fyrsti eigandi:** Landsvirkjun

**Upphafleg notkun:** Stöðvarhús / iðnaður  
**Núverandi notkun:** Stöðvarhús / iðnaður

Gerð	Upphafleg	Núverandi
<b>Byggingarefni:</b>	Steinsteypt	
<b>Útveggir:</b>		
<b>Þakgerð:</b>		
<b>Þakklæðning:</b>		
<b>Undirstöður:</b>	Berggrunnur, steinsteypt	
<b>Útlit:</b>	Neðanjarðar	

Helstu breytingar	Hönnuðir breytinga

## Saga

Vigdís Finnbogadóttir forseti Íslands lagði hornstein að stöðvarhúsi Blönduvirkjunar árið 1990. Fyrstu hugmyndirnar af Blönduvirkjun komu fram um 1950 þegar byrjað var að gera markvissar áætlanir um virkjun vatnsafls á Íslandi. Fóru fram umfangsmiklar rannsóknir og til að finna hagkvæmstu tillögu til að virkja Blöndu. Undirbúningur framkvæmda við Blöndustöð var upphaflega í höndum Rafmagnsveitna ríkisins en árið 1982 samdi ríkisstjórn Íslands við Landsvirkjun um byggingu og rekstur orkuversins. Tillagan sem byggt var á kom fram árið 1980. Blöndustöð var fyrsta stórvirkjunin sem var að öllu leyti íslensk hönnun. Framkvæmdir hófust árið 1984 og hófst starfsemi aflstöðvarinnar árið 1991.

Stöðvarhúsið er á rúmlega 200 m dýpi neðanjarðar og því eins konar neðanjarðarhellir sem er sprautsteyptur og styrktur með járni, steypum súlum og veggjum. Litað stál er fest upp undir bergið sem myndar stálhvelfingu í stöðvarhúsinu.

## Tillaga / leiðbeiningar

Komi til breytinga eða lagfæringa er lagt til að byggja á upprunalegri gerð og að viðhalda upphaflegu efnis- og litavali sem og frágangsdeilum.

## Varðveislumat

**Byggingarlist:** Lágt til miðlungs. Einfalt iðnaðarmannvirki með sérhæft hlutverk.

**Menningsögulegt gildi:** Hátt. Hluti af heild lykilmannvirkja Blöndustöðvar. Fyrsta stóra vatnsaflsvirkjunin sem er að öllu leyti íslensk hönnun. Atvinnu- og iðnaðarsaga.

**Umhverfisgildi:** Lágt. Mannvirkið er neðanjarðar.

**Upprunaleg gerð:** Hátt. Óbreytt.

**Tæknilegt ástand:** Hátt. Gott tæknilegt ástand.

**Varðveislugildi:** Miðlungs. Menningarsögulegt varðveislugildi sem hluti af heild lykilmannvirkja Blöndustöðvar.

**Verndarflokkur:**



Akfær aðkoma að vélasalnum er um jarðgöng frá botni dalsins, 2020.



Innan úr stöðvarhúsi, 2020.



Innan úr stöðvarhúsi. Rauður litur einkennandi, 2020.



Innan úr stöðvarhúsi, 2020.



**Hönnuður:** Arkitektastofan sf. í samstarfi við Verkfræðistofu Sigurðar Thoroddsen og Raftekningu  
**Fyrsti eigandi:** Landsvirkjun

**Upphafleg notkun:** Aðkomuhús stöðvarhúss / Iðnaður  
**Núverandi notkun:** Aðkomuhús stöðvarhúss / Iðnaður

Gerð	Upphafleg	Núverandi
<b>Byggingarefni:</b>	Steinsteypt	
<b>Útveggir:</b>	Ómúrað	
<b>Þakgerð:</b>	Skúrþak (einhalla)	
<b>Þakklæðning:</b>	Bárujárni	
<b>Undirstöður:</b>	Steinsteypt	
<b>Útlit:</b>	Einlyft	

**Helstu breytingar**

**Hönnuðir breytinga**

## Saga

Einfalt mannvirki með turni og turngluggum í fjórar áttir. Mannvirkið hefur skúlptúrískt yfirbragð og yfir hluta þess er þak úr forsteyptum bogum. Úr aðkomuhúsinu er akfær aðkoma að vélasal stöðvarhússins, sem er í neðanjarðarhvelvingu á rúmlega 200 m dýpi.

## Tillaga / leiðbeiningar

Komi til breytinga eða lagfæringa er lagt til að byggja á upprunalegri gerð og að viðhalda upphaflegu efnis- og litavali sem og frágangsdeilum.

## Varðveislumat

**Byggingarlist:** Lágt. Einfalt iðnaðarmannvirki í anda steinsteypubrútalisma.

**Menningarsögulegt gildi:** Miðlungs. Hluti af heild lykilbygginga Blöndustöðvar. Atvinnu- og iðnaðarsaga.

**Umhverfisgildi:** Lágt.

**Upprunaleg gerð:** Hátt. Óbreytt frá upprunalegri gerð.

**Tæknilegt ástand:** Hátt. Gott tæknilegt ástand.

**Varðveislugildi:** Lágt. Menningarsögulegt varðveislugildi sem hluti af heild mannvirkja Blöndustöðvar.

**Varðveislumat:**



Aðkomuhús, horft úr suðvestri, 2020.



Norðvesturhorn aðkomuhúss, 2020.



Aðkomuhús, horft úr norðaustri, 2020.



Inngangur aðkomuhúss úr austri, 2020.



**Hönnuður:** Arkitektastofan sf. í samstarfi við Verkfræðistofu Sigurðar Thoroddsen og Raftækingu  
**Fyrsti eigandi:** Landsvirkjun

**Upphafleg notkun:** Stjórnhús / iðnaður  
**Núverandi notkun:** Stjórnhús / iðnaður

Gerð	Upphafleg	Núverandi
<b>Byggingarefni:</b>	Steinsteypt	
<b>Útveggir:</b>	Ómúrað	
<b>Þakgerð:</b>	Einhalla og brotaþak	
<b>Þakklæðning:</b>	Bárújárn	
<b>Undirstöður:</b>	Steinsteypt	
<b>Útlit:</b>	Tvílyft, kjallari	

**Helstu breytingar** **Hönnuðir breytinga**

## Saga

Stjórnhús Blöndustöðvar er L-laga álmubygging sem hýsir stjórnþæki og rafbúnað. Frá stjórnhúsinu liggja lóðrétt göng niður í stöðvarhúsið sem er á rúmlega 200 m dýpi.

Þak stjórnhússins er klætt límrés sperruþak og er pappi ofan á með bærustáli. Útveggir stjórnhússins eru sjónsteyptir og málaðir í svokölluðum blöndugráum lit. Þök eru klædd málmklæðningu í svipuðum lit. Á sumrin myndar ljós litur mannvirkisins andstöðu við grænt umhverfi þess en á veturna fellur það inn í umhverfið. Rauður litur er einkennandi innanhúss. Rauðum gólfdukk var síðar skipt út fyrir grænan gólfdukk.

Þakform byggingarinnar er sett saman úr einhalla þaki og skornum brotaþökum sem mynda eina heild og brjóta sig sig yfir byggingakroppinn. Uppdeiling byggingarmassans í geometrísk form, sem þakið er mikilvægur hluti af, utanálíggjandi burðarsúlur og samspil þeirra við þrí- og ferhyrnda gluggasetningu, sem og fingerð frágangseili gefa byggingunni einkennandi yfirbragð.

## Tillaga / leiðbeiningar

Komi til breytinga eða lagfæringa er lagt til að byggja á upprunalegri gerð og að viðhalda upphaflegu efnis- og litavali sem og frágangseilum. Aðallitur útveggja: Blöndugrár frá Málningu og heitir Blönduvirkjun. Litanúmer: 1000N. Verði gólfdukkur endurnýjaður er lagt til að færa hann aftur í upprunegan rauðan lit til samræmis við stöðvarhús.

## Varðveislumat

**Byggingarlist:** Hátt. Vandað iðnaðarmannvirki undir póstmóðernískum og brútalískum áhrifum. Ber höfundarverki Ormars Þórs Guðmundssonar arkitekts gott vitni.

**Meningarsögulegt gildi:** Miðlungs. Hluti af heild lykilbygginga Blöndustöðvar. Atvinnu- og iðnaðarsaga.

**Umhverfisgildi:** Miðlungs. Sómir sér vel í umhverfinu.

**Upprunaleg gerð:** Hátt. Óbreytt frá upprunalegri gerð.

**Tæknilegt ástand:** Hátt. Gott tæknilegt ástand.

**Varðveislugildi:** Miðlungs til hátt. Vandað iðnaðarmannvirki sem ber höfundarverki Ormars Þórs Guðmundssonar arkitekts gott vitni. Menningarsögulegt varðveislugildi og hluti af heild í þyrpingu vandaðra mannvirkja Blöndustöðvar.

**Verndarflokkur:** Lagt er til að húsið njóti verndar í gulum flokki: Samstæður húsa og heildir sem lagt er til að vernda með hverfisvernd í deiliskipulagi vegna umhverfislegrar sérstöðu þeirra, sbr. verndarflokka sem skilgreindir eru í leiðbeiningarskjali Minjastofnunar Íslands um húsakannanir.





Stjórnhús, horft úr suðaustri 2020.



Stjórnhús, horft úr austri, 2020.



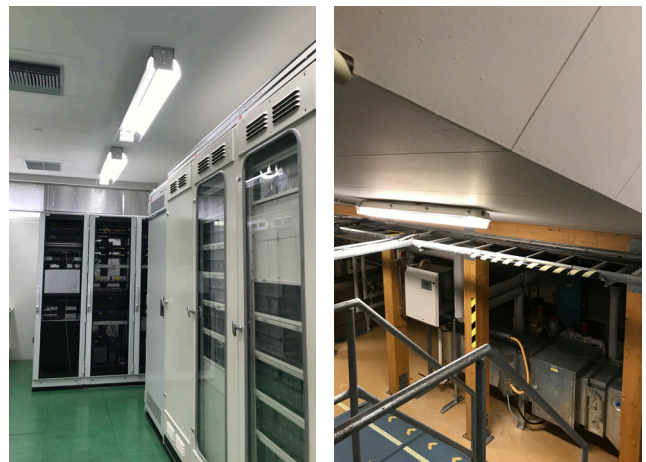
Steypar stoðir rísa upp úr tengivirkisálmum stjórnhússins og frá þeim liggja háspennulínur, 2020.



Horft yfir stjórnhús úr vestri, 2020.



Innan úr stjórnhúsi, seinni tíma gólfdukur í grænum lit, 2020.



Innan úr stjórnhúsi, 2020.



**Hönnuður:** Arkitektastofan sf. í samstarfi við Verkfræðistofu Sigurðar Thoroddsen og Raftekningu  
**Fyrsti eigandi:** Landsvirkjun

**Upphafleg notkun:** Starfsmannahús / iðnaður  
**Núverandi notkun:** Starfsmannahús / iðnaður

Gerð	Upphafleg	Núverandi
<b>Byggingarefni:</b>	Steinsteypt	
<b>Útveggir:</b>	Ómúrað	
<b>Þakgerð:</b>	Mænisþak	
<b>Þakklæðning:</b>	Bárújárn	
<b>Undirstöður:</b>	Steinsteypt	
<b>Útlit:</b>	Tvílyft, ris, kjallari	

**Helstu breytingar** **Hönnuðir breytinga**

## Saga

Steinsteypt starfsmannahús sem er L-laga og hýsir starfsmenn, verktaka og gesti Blöndustöðvar. Í byggingunni eru skrifstofur, mötuneyti starfsmanna- og gistirými. Yfir aðalinngangi byggingar er áberandi glerhvelfing sem nær jafnframt yfir breiðan steinsteyptan hringstiga byggingarinnar. Upprunaleg pastel litapalletta einkennir valin rými.

Þak starfsmannahússins er klætt límtrés sperruþak og er pappi ofaná með trapisu bárustáli. Útveggir starfsmannahússins eru sjónsteyptir og málaðir í svokölluðum blöndugráum lit. Þök eru klædd málmklæðningu í svipuðum lit. Á sumrin myndar ljós litur mannvirkisins andstöðu við grænt umhverfi þess en á veturna fellur það inn í umhverfið.

## Tillaga / leiðbeiningar

Komi til breytinga eða lagfæringa er lagt til að byggja á upprunalegri gerð og að viðhalda upphaflegu efnis- og litavali sem og frágangsdeilum. Aðallitur útveggja: Blöndugrár frá Málningu og heitir Blönduvirkjun. Litanúmer: 1000N.

## Varðveislumat

**Byggingarlist:** Miðlungs. Vandað mannvirki undir póstmóðernískum áhrifum. Ber höfundarverki Ormars Þórs Guðmundssonar arkitekts gott vitni.

**Menningarsögulegt gildi:** Miðlungs. Hluti af heild lykilbygginga Blöndustöðvar. Atvinnu- og iðnaðarsaga.

**Umhverfisgildi:** Miðlungs. Sómir sér vel í umhverfinu þar sem það er hluti af heild.

**Upprunaleg gerð:** Hátt. Óbreytt frá upprunalegri gerð.

**Tæknilegt ástand:** Hátt. Gott tæknilegt ástand.

**Varðveislugildi:** Miðlungs. Menningarsögulegt varðveislugildi og hluti af heild í þyrpingu vandaðra mannvirkja Blöndustöðvar.

**Verndarflokkur:** Lagt er til að húsið njóti verndar í gulum flokki: Samstæður húsa og heildir sem lagt er til að vernda með hverfisvernd í deiliskipulagi vegna umhverfislegrar sérstöðu þeirra, sbr. verndarflokka sem skilgreindir eru í leiðbeiningarskjali Minjastofnunar Íslands um húsakannanir.



Starfsmannahús, horft úr norðvestri, 2020.



Starfsmannahús, horft úr suðvestri.  
Inngangsglerhvelving fyrir miðju, 2020.



Starfsmannahús, horft úr suðri, 2020.



Starfsmannahús, horft úr suðaustri, 2020.



Starfsmannahús, horft úr norðri, 2020.



Innan úr starfsmannahúsi. Glerhvelving yfir miðlægum stiga t.h. Dæmi um pastel litapallettu t.v., 2020



**Hönnuður:** Arkitektastofan sf. í samstarfi við Verkfræðistofu Sigurðar Thoroddsen og Raftækningu  
**Fyrsti eigandi:** Landsvirkjun

**Upphafleg notkun:** Íbúðarhús  
**Núverandi notkun:** Íbúðarhús

Gerð	Upphafleg	Núverandi
<b>Byggingarefni:</b>	Steinsteypt	
<b>Útveggir:</b>	Ómúrað	
<b>Þakgerð:</b>	Mænisþak	
<b>Þakklæðning:</b>	Bárújárn	
<b>Undirstöður:</b>	Steinsteypt	
<b>Útlit:</b>	Einlyft	

**Helstu breytingar** **Hönnuðir breytinga**

## Saga

Einlyft steinsteypt íbúðarhús stöðvarstjóra, nú gestahús. Útveggir stöðvarstjórahússins eru sjónsteyptir og málaðir í svokölluðum blöndugráum lit. Þök eru klædd málmklæðningu í svipuðum lit. Þakið er sperruþak og pappi ofaná með trapisu bárustáli. Áfastur bílskúr er með flötu steypu þaki og mól ofan á. Á sumrin myndar ljós litur mannvirkisins andstöðu við grænt umhverfi þess en á veturna fellur það inn í umhverfið.

Uppdeiling byggingarmassans í geometrísk form, sem þakið er mikilvægur hluti af, sem og fíngerð frágangseili gefa byggingunni einkennandi yfirbragð.

## Tillaga / leiðbeiningar

Komi til breytinga eða lagfæringa er lagt til að byggja á upprunalegri gerð og að viðhalda upphaflegu efnis- og litavali sem og frágangseilum. Aðallitur útveggja: Blöndugrá frá Málningu og heitir Blönduvirkjun. Litanúmer: 1000N.

## Varðveislumat

**Byggingarlist:** Miðlungs. Vandað mannvirki undir póstmóðernískum og brútalískum áhrifum. Ber höfundarverki Ormars Þórs Guðmundssonar arkitekts gott vitni.

**Menningarsögulegt gildi:** Miðlungs. Hluti af heild lykilbygginga Blöndustöðvar. Atvinnu- og iðnaðarsaga.

**Umhverfisgildi:** Miðlungs. Sómir sér vel í umhverfinu þar sem það er hluti af heild.

**Upprunaleg gerð:** Hátt. Óbreytt frá upprunalegri gerð.

**Tæknilegt ástand:** Hátt. Gott tæknilegt ástand.

**Varðveislugildi:** Miðlungs. Menningarsögulegt varðveislugildi og hluti af heild í þyrpingu vandaðra mannvirkja Blöndustöðvar.

**Verndarflokkur:** Lagt er til að húsið njóti verndar í gulum flokki: Samstæður húsa og heildir sem lagt er til að vernda með hverfisvernd í deiliskipulagi vegna umhverfislegrar sérstöðu þeirra, sbr. verndarflokka sem skilgreindir eru í leiðbeiningarskjali Minjastofnunar Íslands um húsakannanir.



Starfsmannahús, horft úr norðri, 2020.



Starfsmannahús, horft úr vestri, 2020.



Starfsmannahús, horft úr suðaustri, 2020.



Starfsmannahús, horft úr norðaustri, 2020.



**Hönnuður:** Arkitektastofan sf. í samstarfi við Verkfræðistofu Sigurðar Thoroddsen og Raftækningu  
**Fyrsti eigandi:** Landsvirkjun

**Upphafleg notkun:** Vélageymsla og verkstæði / iðnaður  
**Núverandi notkun:** Vélageymsla og verkstæði / iðnaður

Gerð	Upphafleg	Núverandi
<b>Byggingarefni:</b>	Steinsteypt	
<b>Útveggir:</b>	Ómúrað	
<b>Þakgerð:</b>	Mænisþak	
<b>Þakklæðning:</b>	Bárujárn	
<b>Undirstöður:</b>	Steinsteypt	
<b>Útlit:</b>	Einlyft	

**Helstu breytingar**

**Hönnuðir breytinga**

## Saga

Einlyft steinsteypt verkstæðishús með mikla lofthæð. Útveggir verkstæðishússins eru sjónsteyptir og málaðir í svokölluðum blöndugráum lit. Þök eru klædd málmklæðningu í svipuðum lit. Þakið er sperruþak og pappi ofaná með trapisu bárustáli. Á sumrin myndar ljós litur mannvirkisins andstöðu við grænt umhverfi þess en á veturna fellur það inn í umhverfið.

Utánaliggjandi burðarvirki og fíngerð frágangsdeili gefa byggingunni einkennandi yfirbragð.

## Tillaga / leiðbeiningar

Komi til breytinga eða lagfæringa er lagt til að byggja á upprunalegri gerð og að viðhalda upphaflegu efnis- og litavali sem og frágangsdeilum. Aðallitur útveggja: Blöndugrár frá Málningu og heitir Blönduvirkjun. Litanúmer: 1000N.

## Varðveislumat

**Byggingarlist:** Miðlungs. Einfalt, vandað iðnaðarmannvirki undir póstmóðernískum og brútalískum áhrifum.

**Meningarsögulegt gildi:** Miðlungs. Hluti af heild mannvirkja Blöndustöðvar. Atvinnu- og iðnaðarsaga.

**Umhverfisgildi:** Miðlungs. Sómir sér vel í umhverfinu þar sem það er hluti af heild.

**Upprunaleg gerð:** Hátt. Óbreytt frá upprunalegri gerð.

**Tæknilegt ástand:** Hátt. Gott tæknilegt ástand.

**Varðveislugildi:** Miðlungs. Menningarsögulegt varðveislugildi og hluti af heild í þyrpingu vandaðra mannvirkja Blöndustöðvar.

**Verndarflokkur:** Lagt er til að húsið njóti verndar í gulum flokki: Samstæður húsa og heildir sem lagt er til að vernda með hverfisvernd í deiliskipulagi vegna umhverfislegrar sérstöðu þeirra, sbr. verndarflokka sem skilgreindir eru í leiðbeiningarskjali Minjastofnunar Íslands um húsakannanir.



Verkstæðishús, horft úr suðri, 2020.



Verkstæðishús, horft úr suðaustri, 2020.



Verkstæðishús, horft úr norðri, 2020.



Verkstæðishús, horft úr norðvestri, 2020.

**Hönnuður:****Fyrsti eigandi:** Landsvirkjun**Upphafleg notkun:****Núverandi notkun:** Geymsla**Gerð****Upphafleg****Núverandi****Helstu breytingar****Hönnuðir breytingar****Byggingarefni:**

Stálgrind

**Útveggir:**

Bárujárn

**Þakgerð:**

Bogaþak

**Þakklæðning:**

Bárujárn

**Undirstöður:**

Steinsteypt

**Útlit:**

Einlyft

## Saga

Þrjár stálgrindar bogaskemmur. Steyptir portveggir á þeirri syðstu. Hinar tvær eru settar niður á steypta plötu.

## Tillaga / leiðbeiningar

## Varðveislumat

**Byggingarlist:** Lágt. Einföld bogaskemma.**Menningarsögulegt gildi:** Lágt.**Umhverfisgildi:** Lágt.**Upprunaleg gerð:** Hátt. Lítið breytt.**Tæknilegt ástand:** Lágt.**Varðveislugildi:** Lágt.**Verndarflokkur:**





**Hönnuður:** Arkitektastofan sf. í samstarfi við Verkfræðistofu Sigurðar Thoroddsen og Raftækningu  
**Fyrsti eigandi:** Landsvirkjun

**Upphafleg notkun:** Olúgeymsla og slökkvistöð / iðnaður  
**Núverandi notkun:** Olúgeymsla / iðnaður

Gerð	Upphafleg	Núverandi
<b>Byggingarefni:</b>	Timbur	
<b>Útveggir:</b>	Krossviðsklæðning	
<b>Þakgerð:</b>	Skúrþak (einhalla)	
<b>Þakklæðning:</b>	Bárujárn	
<b>Undirstöður:</b>	Steinsteypt	
<b>Útlit:</b>	Einlyft	

**Helstu breytingar**

**Hönnuðir breytinga**

## Saga

Einlyft geymsluhús með lítt hallandi hvítmáluðu bárujárnsþaki. Húsið er á steyptri plötu. Upphaflega olúgeymsla og slökkvistöð og gegnir enn hlutverki olúgeymslu.

## Tillaga / leiðbeiningar

## Varðveislumat

**Byggingarlist:** Lágt. Einfalt geymslumannvirki.  
**Menningsögulegt gildi:** Miðlungs. Hluti af heild mannvirkja Blöndustöðvar. Atvinnu- og iðnaðarsaga.  
**Umhverfisgildi:** Lágt.  
**Upprunaleg gerð:** Hátt. Óbreytt.  
**Tæknilegt ástand:** Hátt. Gott ástand.  
**Varðveislugildi:** Lágt.

**Verndarflokkur:**



**Hönnuður:** Verkfræðistofa Sigurðar Thoroddsen  
**Fyrsti eigandi:** Landsvirkjun

**Upphafleg notkun:** Útfall / iðnaður  
**Núverandi notkun:** Útfall / iðnaður

Gerð	Upphafleg	Núverandi
<b>Byggingarefni:</b>	Steinsteypt	
<b>Útveggir:</b>	Ómúrað	
<b>Þakgerð:</b>		
<b>Þakklæðning:</b>		
<b>Undirstöður:</b>	Steinsteypt	
<b>Útlit:</b>		

Helstu breytingar	Hönnuðir breytinga

## Saga

Einfalt steinsteypt mannvirki við útfall Blöndu í Blöndugili.

## Tillaga / leiðbeiningar

## Varðveislumat

**Byggingarlist:** Lágt. Einfalt iðnaðarmannvirki með tæknilegt hlutverk.  
**Menningarsögulegt gildi:** Miðlungs. Hluti af heild mannvirkja Blöndustöðvar. Atvinnu- og iðnaðarsaga.  
**Umhverfisgildi:** Lágt.  
**Upprunaleg gerð:** Hátt. Óbreytt.  
**Tæknilegt ástand:** Hátt. Gott ástand.  
**Varðveislugildi:** Lágt.

**Verndarflokkur:**

**Hönnuður:****Fyrsti eigandi:** Jósep Sigurvaldason og Hallgrímur Sigurvaldason**Upphafleg notkun:** Íbúðarhús**Núverandi notkun:** Íbúðarhús**Gerð****Upphafleg****Núverandi****Helstu breytingar****Hönnuðir breytinga****Byggingarefni:**

Steinsteypt

**Útveggir:**

Bárujárn

**Þakgerð:**

Mænisþak

**Þakklæðning:**

Bárujárn

**Undirstöður:**

Steinsteypt

**Útlit:**

Einlyft, kjallari, ris

## Saga

Á Eiðsstöðum er reisulegt íbúðarhús frá miðri 20. öld, en Eiðsstaðir er næstfremsti bær í byggð á vestanverðum Blöndudal. Síðustu ábúendur á Eiðsstöðum áður en jörðin var seld RARIK og komst í kjölfarið í hendur Landsvirkjunar, voru bræðurnir Jósep og Hallgrímur Sigurvaldasynir, sem bjuggu á Eiðsstöðum til dauðadags. Í dag leigir Landsvirkjun út Eiðsstaði þar sem stundaður er fjárbúskapur.

## Tillaga / leiðbeiningar

## Varðveislumat

**Byggingarlist:** Miðlungs. Ágætur fulltrúi hefðbundins og reisulegs íbúðarhúss í sveitabyggð frá miðri 20. öld.

**Menningsögulegt gildi:** Miðlungs. Hluti af byggðasögu Blöndudals.Landbúnaðarsaga.

**Umhverfisgildi:** Lágt. Miðlungs. Liggur vel í landi og reist í bæjarstæði eldri bæjarhúsa á Eiðsstöðum.

**Upprunaleg gerð:** Hátt. Lítið breytt frá upprunalegri gerð.

**Tæknilegt ástand:** Hátt. Gott ástand.

**Varðveislugildi:** Miðlungs. Ágætur fulltrúi hefðbundins og reisulegs íbúðarhúss í sveitabyggð frá miðri 20. öld.

**Verndarflokkur:**



**Hönnuður:** Teiknistofa landbúnaðarins  
**Fyrsti eigandi:** Landsvirkjun

**Upphafleg notkun:** Fjárhús & hlaða / landbúnaður  
**Núverandi notkun:** Fjárhús & hlaða / landbúnaður

Gerð	Upphafleg	Núverandi
<b>Byggingarefni:</b>	Steinsteypt	
<b>Útveggir:</b>	Múrkústað	
<b>Þakgerð:</b>	Mænisþak	
<b>Þakklæðning:</b>	Bárujárn	
<b>Undirstöður:</b>	Steinsteypt	
<b>Útlit:</b>	Einlyft á kjallara með ris	

**Helstu breytingar**

**Hönnuðir breytinga**

## Saga

Steinsteypt útihús Eiðsstaða; fjárhús með áburðarkjallara og hlaða með súgburrkun. Byggt á árunum 1987-1988.

## Tillaga / leiðbeiningar

## Varðveislumat

**Byggingarlist:** Lág. Einfalt, hefðbundið landbúnaðarmannvirki.

**Menningsögulegt gildi:** Miðlungs. Hluti af byggðasögu Blöndudals. Landbúnaðarsaga.

**Umhverfisgildi:** Lág.

**Upprunaleg gerð:** Hátt. Lítið breytt frá upprunalegri gerð.

**Tæknilegt ástand:** Miðlungs. Í góðu ásigkomulagi.

**Varðveislugildi:** Lág.

**Verndarflokkur:**



**Hönnuður:** Arkitektastofan sf. í samstarfi við Verkfræðistofu Sigurðar Thoroddsen og Raftækningu  
**Fyrsti eigandi:** Landsvirkjun

**Upphafleg notkun:** Inntakshús / iðnaður  
**Núverandi notkun:** Inntakshús / iðnaður

Gerð	Upphafleg	Núverandi
<b>Byggingarefni:</b>	Steinsteypt	
<b>Útveggir:</b>	Steinsteypt	
<b>Þakgerð:</b>	Mænisþak	
<b>Þakklæðning:</b>	Bárujárn	
<b>Undirstöður:</b>	Steinsteypt	
<b>Útlit:</b>		

**Helstu breytingar** **Hönnuðir breytinga**

## Saga

Inntakshúsið er steinsteypt mannvirki. Útveggir eru sjónsteyptir og málaðir í svokölluðum blöndugráum lit. Þök eru klædd málmklæðningu í vípuðum lit. Á sumrin myndar ljós litur mannvirkisins andstöðu við grænt umhverfi þess en á veturna fellur það inn í umhverfið.

## Tillaga / leiðbeiningar

Komi til breytinga eða lagfæringa er lagt til að byggja á upprunalegri gerð og að viðhalda upphaflegu efnis- og litavali sem og frágangsdeilum. Aðallitur útvegga: Blöndugrár frá Málningu og heitir Blönduvirkjun. Litanúmer: 1000N. Huga þarf að frágangi spennu og tæknibúnaðar utanvert í samræmi við efni og ásýnd mannvirkisins.

## Varðveislumat

**Byggingarlist:** Lágt til miðlungs. Einfalt, vandað iðnaðarmannvirki.

**Meningarsögulegt gildi:** Miðlungs. Hluti af heild lykilmannvirkja Blöndustöðvar. Atvinnu- og iðnaðarsaga.

**Umhverfisgildi:** Miðlungs. Stendur uppi á hæð og er sýnilegt frá stjórnhúsi, starfsmannahúsi og stöðvarstjórahúsi.

**Upprunaleg gerð:** Hátt. Óbreytt frá upprunalegri gerð.

**Tæknilegt ástand:** Hátt. Gott tæknilegt ástand.

**Varðveislugildi:** Lágt til miðlungs. Vandað iðnaðarmannvirki. Menningarsögulegt varðveislugildi sem hluti af heild lykilmannvirkja Blöndustöðvar og myndar heild með stjórnhúsi, starfsmannahúsi, verkstæðishúsi og stöðvarstjórahúsi.

**Verndarflokkur:** Lagt er til að húsið njóti verndar í gulum flokki: Samstæður húsa og heildir sem lagt er til að vernda með hverfisvernd í deiliskipulagi vegna umhverfislegrar sérstöðu þeirra, sbr. verndarflokka sem skilgreindir eru í leiðbeiningarskjali Minjastofnunar Íslands um húsakannanir.



Inntakshús, horft úr suðri, 2020.



Inntakshús, horft úr suðaustri, 2020.



Inntakshús, horft úr norðaustri, 2020.



Inntakshús, horft úr vestri, 2020.



Horft yfir verkstæðishús frá stjórnhúsi. Inntakshús í bakgrunni, 2020.



**Hönnuður:** Arkitektastofan sf. í samstarfi við Verkfræðistofu Sigurðar Thoroddsen og Rafteikningu  
**Fyrsti eigandi:** Landsvirkjun

**Upphafleg notkun:** Lokuhús / iðnaður  
**Núverandi notkun:** Lokuhús / iðnaður

Gerð	Upphafleg	Núverandi
<b>Byggingarefni:</b>	Steinsteypt	
<b>Útveggir:</b>	Ómúrað	
<b>Þakgerð:</b>	Skúrþak (einhalla)	
<b>Þakklæðning:</b>	Bárújárn	
<b>Undirstöður:</b>	Steinsteypt	
<b>Útlit:</b>		

**Helstu breytingar**

**Hönnuðir breytinga**

## Saga

Einfalt sjónsteypt mannvirki yfir botnrás í gegnum Gilsárstíflu.

## Tillaga / leiðbeiningar

Komi til breytinga eða lagfæringa er lagt til að byggja á upprunalegri gerð og að viðhalda upphaflegu efnisvali og frágangsdeilum. Steinsteypan er sílanvarin á u.þ.b. 6 ára fresti.

## Varðveislumat

**Byggingarlist:** Lágt. Einfalt iðnaðarmannvirki með sérhæft hlutverk.

**Menningarsögulegt gildi:** Miðlungs. Hluti af heild mannvirkja Blöndustöðvar. Atvinnu- og iðnaðarsaga.

**Umhverfisgildi:** Lágt.

**Upprunaleg gerð:** Hátt. Óbreytt.

**Tæknilegt ástand:** Hátt. Gott ástand.

**Varðveislugildi:** Lágt til miðlungs. Menningarsögulegt varðveislugildi sem hluti af heild mannvirkja Blöndustöðvar.

**Verndarflokkur:**



Lokuhús, horft úr norðaustri, 2020.



Lokuhús, horft úr norðvestri, 2020.



Lokuhús, horft úr vestri, 2020.



Lokuhús, Gilsárstífla í bakgrunni 2020.





**Hönnuður:** Arkitektastofan sf. í samstarfi við Verkfræðistofu Sigurðar Thoroddsen og Raftæikningu  
**Fyrsti eigandi:** Landsvirkjun

**Upphafleg notkun:** Yfirfall / iðnaður  
**Núverandi notkun:** Yfirfall / iðnaður

Gerð	Upphafleg	Núverandi
<b>Byggingarefni:</b>	Steinsteypt	
<b>Útveggir:</b>		
<b>Þakgerð:</b>		
<b>Þakklæðning:</b>		
<b>Undirstöður:</b>	Steinsteypt	
<b>Útlit:</b>		

Helstu breytingar	Hönnuðir breytinga

### Saga

Steinsteypt yfirfall Gilsárstíflu.

### Tillaga / leiðbeiningar

### Varðveislumat

**Byggingarlist:** Lágt. Einfalt iðnaðarmannvirki með sérhæft hlutverk.

**Menningarsögulegt gildi:** Miðlungs. Hluti af heild mannvirkja Blöndustöðvar. Atvinnu- og iðnaðarsaga.

**Umhverfisgildi:** Lágt.

**Upprunaleg gerð:** Hátt. Óbreytt.

**Tæknilegt ástand:** Hátt. Gott ástand.

**Varðveislugildi:** Lágt.

**Verndarflokkur:**



**Hönnuður:**

**Fyrsti eigandi:** Landsvirkjun

**Upphafleg notkun:** Brú

**Núverandi notkun:** Brú

**Gerð**

**Upphafleg**

**Núverandi**

**Helstu breytingar**

**Hönnuðir breytinga**

**Byggingarefni:** Steinsteyp

**Útveggir:**

**Þakgerð:**

**Þakklæðning:**

**Undirstöður:** Steinsteyp

**Útlit:**

## Saga

Timburbrú á steyptri undirstöðu.

## Tillaga / leiðbeiningar

## Varðveislumat

**Byggingarlist:** Lágt. Einfalt umferðarmannvirki.

**Menningsögulegt gildi:** Lágt.

**Umhverfsgildi:** Lágt.

**Upprunaleg gerð:** Hátt.

**Tæknilegt ástand:** Hátt. Gott ástand.

**Varðveislugildi:** Lágt.

**Verndarflokkur:**



**Hönnuður:**

**Fyrsti eigandi:** Landsvirkjun

**Upphafleg notkun:** Brú / umferðarmannvirki

**Núverandi notkun:** Brú / umferðarmannvirki

**Gerð**

**Upphafleg**

**Núverandi**

**Helstu breytingar**

**Hönnuðir breytinga**

**Byggingarefni:**

Steinsteypt

**Útveggir:**

**Þakgerð:**

**Þakklæðning:**

**Undirstöður:**

Steinsteypt

**Útlit:**

**Saga**

**Tillaga / leiðbeiningar**

## Varðveislumat

**Byggingarlist:** Lág. Einfalt umferðarmannvirki

**Menningarsögulegt gildi:**

**Umhverfsgildi:**

**Upprunaleg gerð:** Hátt. Óbreytt.

**Tæknilegt ástand:** Hátt. Gott ástand.

**Varðveislugildi:** Lág.

**Verndarflokkur:**



**Hönnuður:** Arkitektastofan sf. í samstarfi við Verkfræðistofu Sigurðar Thoroddsen og Raftæikningu  
**Fyrsti eigandi:** Landsvirkjun

**Upphafleg notkun:** Lokuhús / iðnaður  
**Núverandi notkun:** Lokuhús / iðnaður

Gerð	Upphafleg	Núverandi
<b>Byggingarefni:</b>	Steinsteypt	
<b>Útveggir:</b>	Ómúrað	
<b>Þakgerð:</b>	Einhalla (skúrþak)	
<b>Þakklæðning:</b>	Bárujárn	
<b>Undirstöður:</b>	Steinsteypt	
<b>Útlit:</b>		

**Helstu breytingar**

**Hönnuðir breytinga**

## Saga

Einfalt sjónsteypt lokumannvirki Kolkustíflu. Skýr reitaskipting og misstór kringlótt loftöndunarop í sjónsteypunni gefa mannvirkinu einkennandi yfirbragð.

## Tillaga / leiðbeiningar

Komi til breytinga eða lagfæringa er lagt til að byggja á upprunalegri gerð og að viðhalda upphaflegu efnisvali og frágangsdeilum.

## Varðveislumat

**Byggingarlist:** Lágt. Einfalt iðnaðarmannvirki með sérhæft hlutverk.

**Menningarsögulegt gildi:** Miðlungs. Hluti af heild mannvirkja Blöndustöðvar. Atvinnu- og iðnaðarsaga.

**Umhverfisgildi:** Lágt.

**Upprunaleg gerð:** Hátt. Óbreytt.

**Tæknilegt ástand:** Hátt. Gott ástand.

**Varðveislugildi:** Lágt til miðlungs. Menningarsögulegt varðveislugildi sem hluti af heild mannvirkja Blöndustöðvar.

**Verndarflokkur:**



Lokuhús, horft úr austri, 2020.



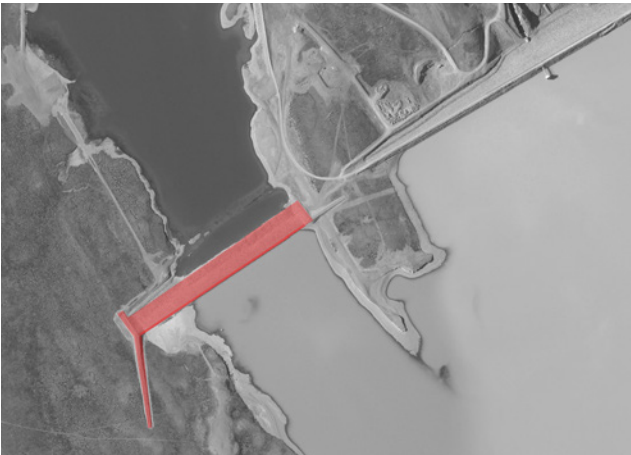
Suðvesturgafi lokuhúss, 2020.



Innan úr lokuhúsi, 2020.



Lokhús og Kolkustífla í baksýn, 2020.



**Hönnuður:** Arkitektastofan sf. í samstarfi við Verkfræðistofu Sigurðar Thoroddsen og Rafteikningu  
**Fyrsti eigandi:** Landsvirkjun

**Upphafleg notkun:** Yfirfall / iðnaður  
**Núverandi notkun:** Yfirfall / iðnaður

Gerð	Upphafleg	Núverandi
<b>Byggingarefni:</b>	Steinsteypt	
<b>Útveggir:</b>		
<b>Þakgerð:</b>		
<b>Þakklæðning:</b>		
<b>Undirstöður:</b>	Steinsteypt	
<b>Útlit:</b>		

Helstu breytingar	Hönnuðir breytinga

**Saga**

**Tillaga / leiðbeiningar**

### Varðveislumat

**Byggingarlist:** Lágt.

**Menningarsögulegt gildi:** Miðlungs. Hluti af heild mannvirkja Blöndustöðvar. Atvinnu- og iðnaðarsaga.

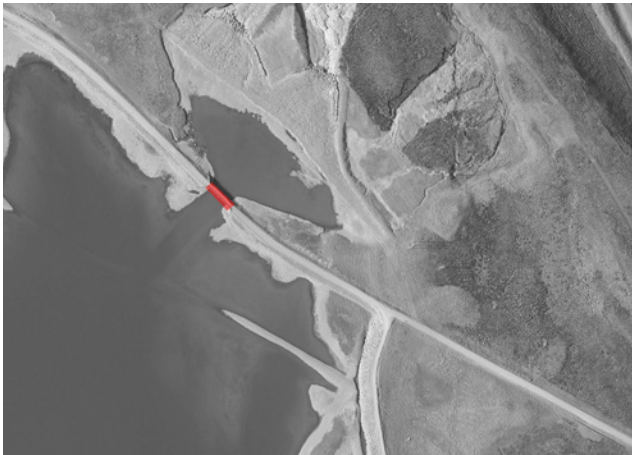
**Umhverfisgildi:** Lágt.

**Upprunaleg gerð:** Hátt. óbreytt.

**Tæknilegt ástand:** Hátt. Gott ástand.

**Varðveislugildi:** Lágt.

**Verndarflokkur:**



**Hönnuður:**  
**Fyrsti eigandi:** Landsvirkjun

**Upphafleg notkun:** Brú  
**Núverandi notkun:** Brú

Gerð	Upphafleg	Núverandi	Helstu breytingar	Hönnuðir breytingar
<b>Byggingarefni:</b>	Steinsteypt			
<b>Útveggir:</b>				
<b>Þakgerð:</b>				
<b>Þakklæðning:</b>				
<b>Undirstöður:</b>	Steinsteypt			
<b>Útlit:</b>				

**Saga**

**Tillaga / leiðbeiningar**

### Varðveislumat

**Byggingarlist:** Lág. Einfalt umferðarmannvirki.

**Menningarsögulegt gildi:** Lág.

**Umhverfsgildi:**

**Upprunaleg gerð:** Hátt. Óbreytt.

**Tæknilegt ástand:** Hátt. Gott ástand.

**Varðveislugildi:** Lág.

**Verndarflokkur:**



**Hönnuður:** Arkitektastofan sf. í samstarfi við Verkfræðistofu Sigurðar Thoroddsen og Raftækningu  
**Fyrsti eigandi:** Landsvirkjun

**Upphafleg notkun:** Geiralokuhús / iðnaður  
**Núverandi notkun:** Geiralokuhús / iðnaður

Gerð	Upphafleg	Núverandi
<b>Byggingarefni:</b>	Steinsteypt	
<b>Útveggir:</b>	Ómúrað	
<b>Þakgerð:</b>	Einhalla (skúrþak)	
<b>Þakklæðning:</b>		
<b>Undirstöður:</b>	Steinsteypt og stokkur á milli húsanna	
<b>Útlit:</b>		

Helstu breytingar	Hönnuðir breytinga

## Saga

Einfalt sjónsteypt lokumannvirki Blöndustíflu. Steinsteyptur stokkur milli geiraloku- og hjóralokuhúsanna er undir stíflunni.

## Tillaga / leiðbeiningar

Komi til breytinga eða lagfæringa er lagt til að byggja á upprunalegri gerð og að viðhalda upphaflegu efnisvali og frágangsdeilum.

## Varðveislumat

**Byggingarlist:** Lágt. Einfalt iðnaðarmannvirki með sérhæft hlutverk.

**Menningarsögulegt gildi:** Miðlungs. Hluti af heild mannvirkja Blöndustöðvar. Atvinnu- og iðnaðarsaga.

**Umhverfisgildi:** Lágt.

**Upprunaleg gerð:** Hátt. Óbreytt.

**Tæknilegt ástand:** Hátt. Gott ástand.

**Varðveislugildi:** Lágt til miðlungs. Menningarsögulegt varðveislugildi sem hluti af heild mannvirkja Blöndustöðvar.

**Verndarflokkur:**





Geirlokukhús séð ofan frá Blöndustíflu, 2020.



Geirlokukhús séð frá Blöndustíflu, 2020.



Geirlokukhús, horft úr norðvestri, 2020.



Geirlokukhús, horft úr norðaustri, 2020.



Horft norður úr Geirlokukhúsi, 2020.



Geirlokukhús, Blöndustífla í baksýn, 2020.



**Hönnuður:** Arkitektastofan sf. í samstarfi við Verkfræðistofu Sigurðar Thoroddsen og Raftækningu  
**Fyrsti eigandi:** Landsvirkjun

**Upphafleg notkun:** Hjólalokuhús / iðnaður  
**Núverandi notkun:** Hjólalokuhús / iðnaður

Gerð	Upphafleg	Núverandi
<b>Byggingarefni:</b>	Steinsteypt	
<b>Útveggir:</b>	Ómúrað	
<b>Þakgerð:</b>	Einhalla (skúrþak)	
<b>Þakklæðning:</b>	Bárujárn	
<b>Undirstöður:</b>	Steinsteypt	
<b>Útlit:</b>		

**Helstu breytingar** **Hönnuðir breytinga**

## Saga

Steinsteypt lokumannvirki Blöndustíflu. Steinsteyptur stokkur er undir stíflunni milli geiraloku- og hjólalokuhúsanna. Reitaskipting og geómetrísk formmótun sjónsteypu gefa mannvirkinu einkennandi yfirbragð.

## Tillaga / leiðbeiningar

Komi til breytinga eða lagfæringa er lagt til að byggja á upprunalegri gerð og að viðhalda upphaflegu efnisvali og frágangsdeilum.

## Varðveislumat

**Byggingarlist:** Lágt. Einfalt iðnaðarmannvirki með sérhæft hlutverk.

**Menningarsögulegt gildi:** Miðlungs. Hluti af heild mannvirkja Blöndustöðvar. Atvinnu- og iðnaðarsaga.

**Umhverfisgildi:** Lágt.

**Upprunaleg gerð:** Hátt. Óbreytt.

**Tæknilegt ástand:** Hátt. Gott ástand.

**Varðveislugildi:** Lágt til miðlungs. Menningarsögulegt varðveislugildi sem hluti af heild mannvirkja Blöndustöðvar.

**Verndarflokkur:**



Hjólalokuhús og Blöndustífla, 2020.



Hjólalokuhús, horft frá Blöndustíflu, 2020.



Horft yfir brú að hjólalokuhúsi, 2020.



Hjólalokuhús, einkennandi skáform, 2020.

## NÍÐURSTAÐA VARÐVEISLUMATS

MANNVIRKI	VARÐVEISLUGILDI	VERNDARFLOKKUR*	
1 Stöðvarhús	Miðlungs	Meningarsögulegt varðveislugildi sem hluti af heild lykilmannvirkja Blöndustöðvar.	
2 Aðkomuhús	Lágt	Meningarsögulegt varðveislugildi sem hluti af heild mannvirkja Blöndustöðvar.	
3 Stjórnhús	Miðlungs til hátt	Vandað iðnaðarmannvirki sem ber höfundarverki Ormars Þórs Guðmundssonar arkitekts gott vitni. Menningarsögulegt varðveislugildi og hluti af þyrpingu vandaðra mannvirkja Blöndustöðvar.	Lagt er til að húsið njóti verndar í gulum flokki: Samstæður húsa og heildir sem lagt er til að vernda með hverfisvernd í deiliskipulagi.
4 Starfsmannahús	Miðlungs	Meningarsögulegt varðveislugildi og hluti af heild í þyrpingu vandaðra mannvirkja Blöndustöðvar.	Lagt er til að húsið njóti verndar í gulum flokki: Samstæður húsa og heildir sem lagt er til að vernda með hverfisvernd í deiliskipulagi.
5 Stöðvarstjóraráhús	Miðlungs	Meningarsögulegt varðveislugildi og hluti af heild í þyrpingu vandaðra mannvirkja Blöndustöðvar.	Lagt er til að húsið njóti verndar í gulum flokki: Samstæður húsa og heildir sem lagt er til að vernda með hverfisvernd í deiliskipulagi.
6 Verkstæði	Miðlungs	Meningarsögulegt varðveislugildi og hluti af heild í þyrpingu vandaðra mannvirkja Blöndustöðvar.	Lagt er til að húsið njóti verndar í gulum flokki: Samstæður húsa og heildir sem lagt er til að vernda með hverfisvernd í deiliskipulagi.
7 Bogaskemmur I, II, III	Lágt		
8 Olúgeymsla	Lágt		
9 Útfall við Blöndugil	Lágt		
10 Eiðsstaðir íbúðarhús	Miðlungs	Ágætur fulltrúi hefðbundins og reisulegs íbúðarhúss í sveitabyggð frá miðri 20. öld.	
11 Eiðsstaðir útihús	Lágt		
12 Inntakshús	Lágt til miðlungs	Vandað iðnaðarmannvirki. Menningarsögulegt varðveislugildi sem hluti af heild lykilmannvirkja Blöndustöðvar og myndar heild með stjórnhúsi, starfsmannahúsi, verkstæðishúsi og stöðvarstjóraráhúsi.	Lagt er til að húsið njóti verndar í gulum flokki: Samstæður húsa og heildir sem lagt er til að vernda með hverfisvernd í deiliskipulagi.
13 Lokuhús Gilsárstíflu	Lágt til miðlungs		

\* Þar sem ekkert er skráð er ekki gert ráð fyrir skráningu mannvirkis í verndarflokk

	MANNVIRKI	VARÐVEISLUGILDI	VERNDARFLOKKUR
14	Yfirfall Gilsárstíflu	Lágt	
15	Friðmundarvatnsbrú	Lágt	
16	Smalatjarnarbrú	Lágt	
17	Lokuhús Kolkustíflu	Lágt til miðlungs	
18	Yfirfall Blöndustíflu	Lágt	
19	Yfirfallsbrú Blöndustíflu	Lágt	
20	Geiralokuhús Blöndustíflu	Lágt til miðlungs	
21	Hjólalokuhús Blöndustíflu	Lágt til miðlungs	

\* Þar sem ekkert er skráð er ekki gert ráð fyrir skráningu mannvirkis í verndarflokk

## TILLAGA AÐ HÚSVERNDARKORTI FYRIR BLÖNDUSTÖÐ

GREININGARLYKILL MINJASTOFNUNAR ÍSLANDS

- Friðlýst hús og mannvirki
- Friðuð hús
- Einstök hús, húsaraðir og götumyndir með hverfisvernd
- Samstæður húsa og heildir með hverfisvernd
- Hús byggð fyrir 1925



## HEIMILDIR

### ÓPRENTAÐAR HEIMILDIR

Teikningasafn Landsvirkjunar.  
Ljósmyndasafn Landsvirkjunar.

### PRENTAÐAR HEIMILDIR

Byggingarreglugerð nr. 112/2012.

Landsvirkjun. *Landslagsmótun og útlit mannvirkja við þróun og byggingu virkjana* (VIN-0215). Landsvirkjun, 2019.

Lög um menningarminjar - nr. 80/2012.

Lög um verndarsvæði í byggð - nr. 87/2015.

Pétur H. Ármannsson. „Orkuver og arkitektúr“ í: *Landsvirkjun 1965-2005 : fyrirtækið og umhverfi þess*. Reykjavík : Hið íslenska bókmenntafélag, 2005.

Skipulagsstofnun. *Landskipulagsstefna 2015-2026 ásamt greinargerð*. Skipulagsstofnun, 2016.

Skipulagslög - nr. 123/2010.

### RAFRÆNAR HEIMILDIR

Aðalskipulag Húnavatnshrepps 2010-2022, staðfest 25.05.2012. Vefslóð: <http://www.skipulagsstofnun.is> > skipulagsvefsja > Húnavatnshreppur

Fasteignaskrá Þjóðskrár Íslands: Vefslóð: [skra.is](http://skra.is) > Skoða fasteign

Minjastofnun Íslands: Verndarsvæði í byggð. Vefslóð: <http://www.minjastofnun.is> > Leiðbeiningar >

Verndarsvæði í byggð > Verndarsvaedi\_greinargerð\_leiðbeiningar\_utgafa1\_03032017.pdf

Minjastofnun Íslands: Leiðbeiningar um gerð byggða- og húsakannana. Vefslóð: <http://www.minjastofnun.is> > gagnasafn > leiðbeiningarit

Landsvirkjun: Vefslóð: [www.landsvirkjun.is](http://www.landsvirkjun.is)

<https://www.landsvirkjun.is> > fyrirtækið > aflstöðvar > Blöndustöð

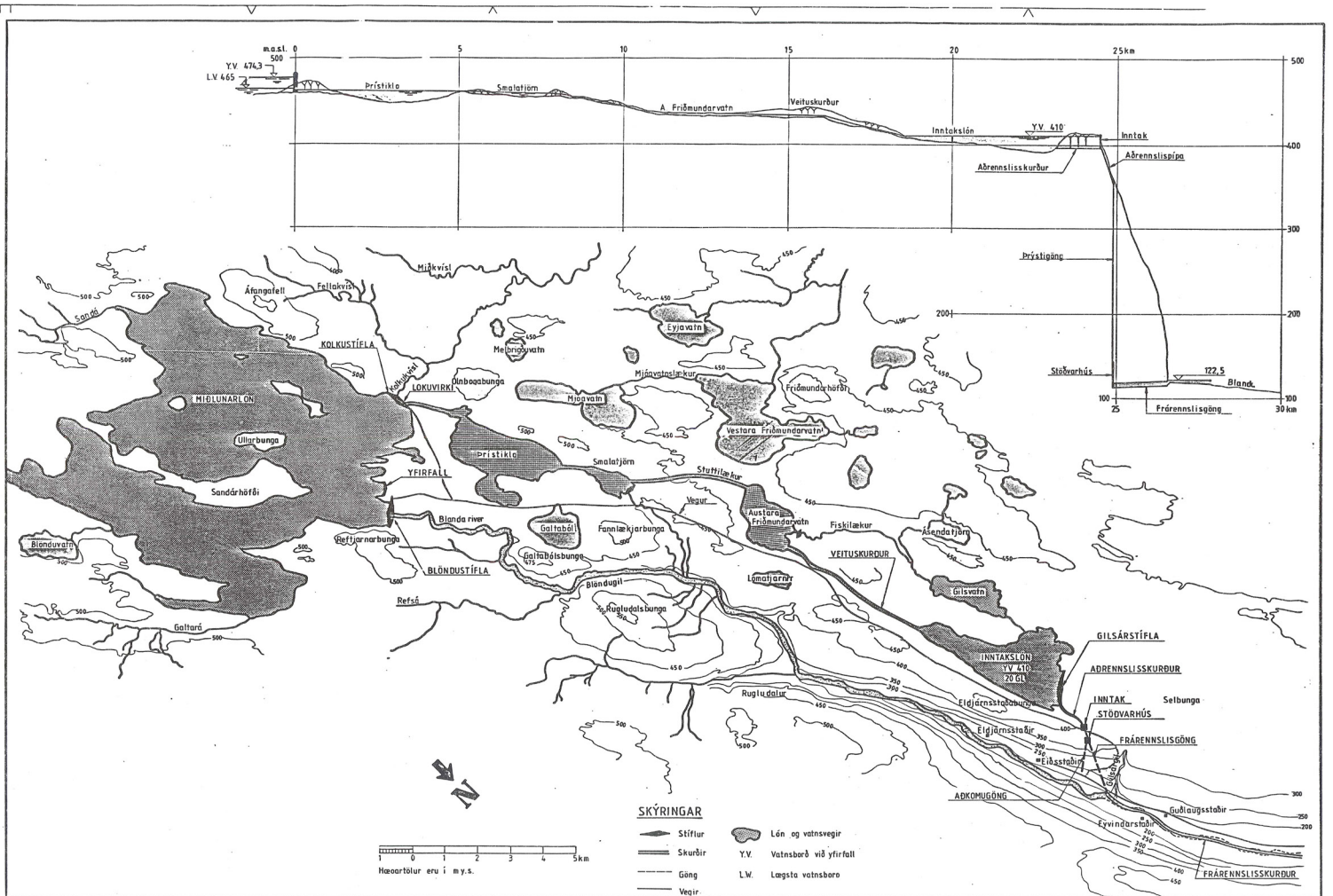
Landsvirkjun: kortagrunnur. Vefslóð: [www.maps.is/lv](http://www.maps.is/lv)

## LJÓSMYNDIR

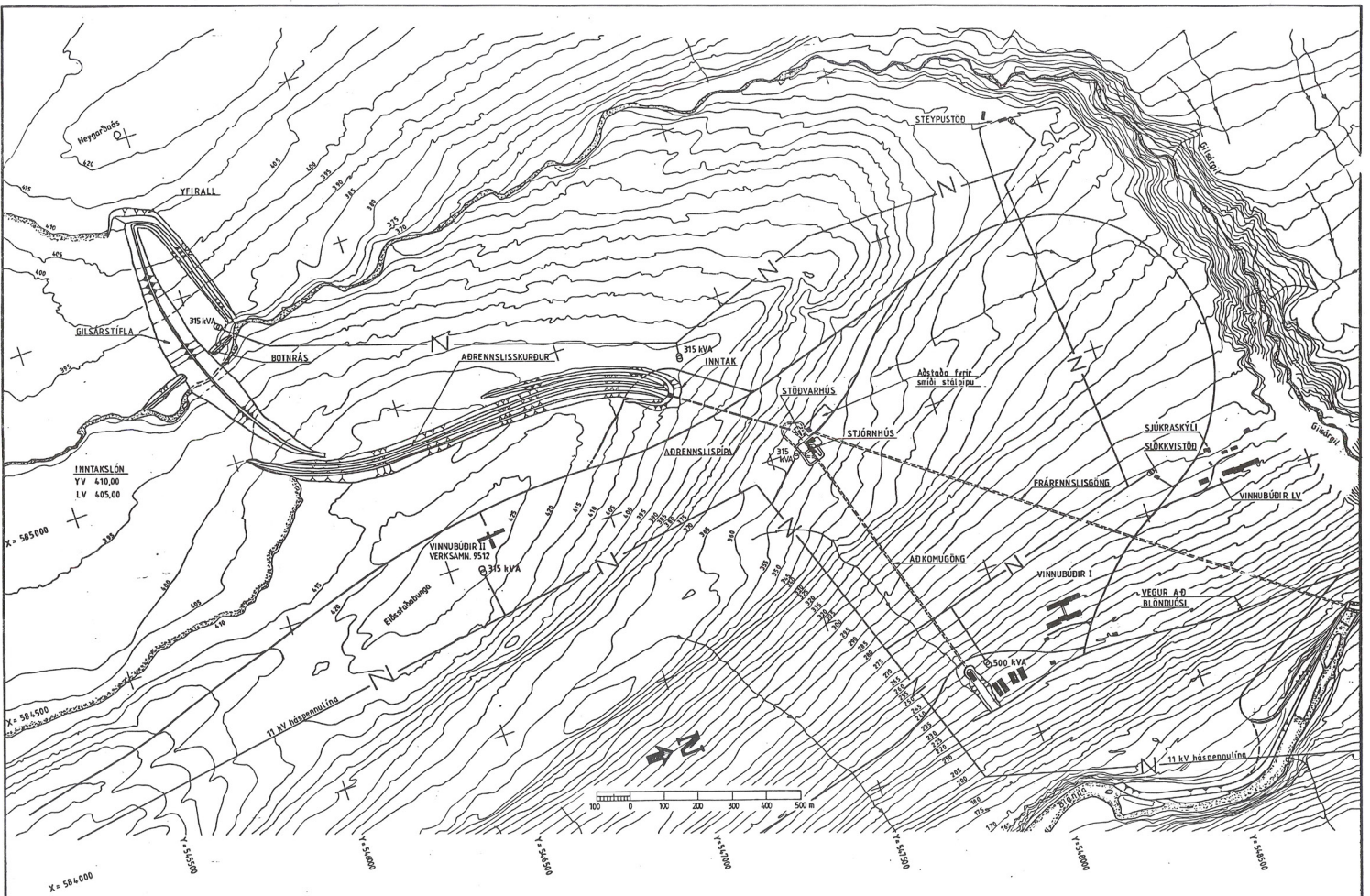
Ljósmyndir á forsiðu og innsíðum: Úrbanistan/Anna María Bogadóttir 2020, ef annars er ekki getið.

**VIÐAUKI  
TEIKNINGAR**

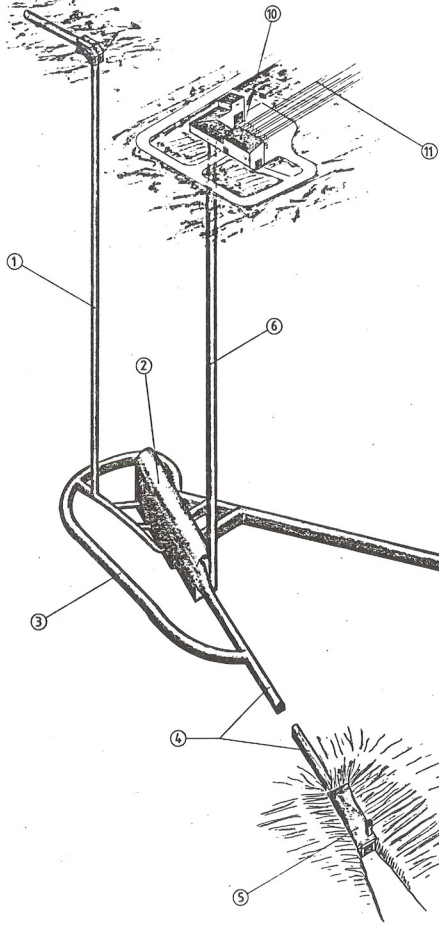




-13 Project plan		CONSULTING ENGINEERS				LANDSVIRKJUN		VIRKJUNARSVÆÐI			
						The National Power Company, Iceland					
						BLANDA		YFIRLIT			
No.	Reference Drawings	No.	Transmittal Letter No.	Date	Revision	By (Code/Name)	Drawn (Code/Name)	Checked (Code/Name)	Approved (Code/Name)	Date	Draw No.
										FEB 1989	82.087.16-12

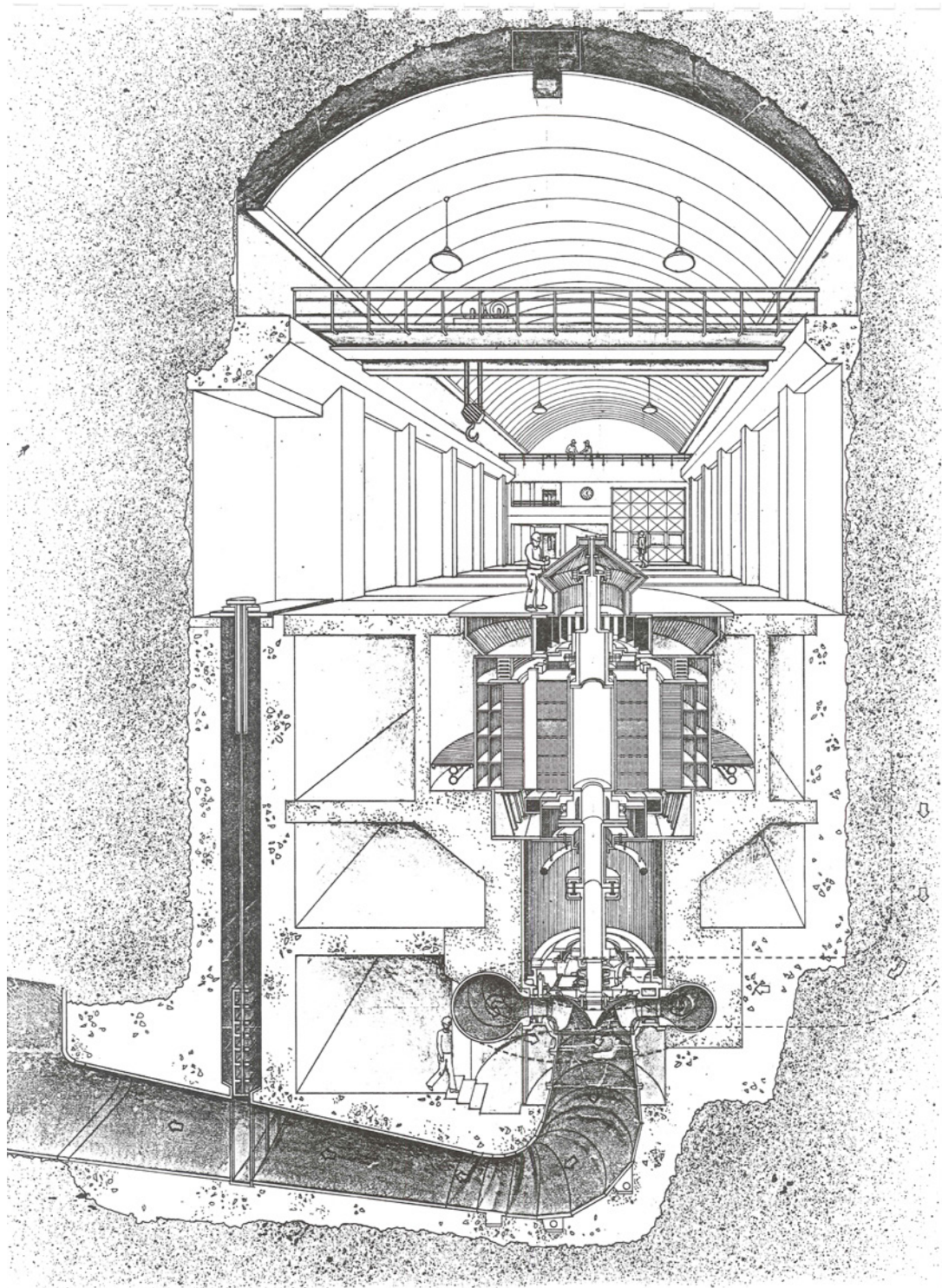


CONSULTING ENGINEERS												<b>LANDSVIRKJUN</b> The National Power Company, Iceland		<b>VINNUBÚÐIR OG ADSTABA</b>	
												<b>YFIRLIT</b>			
No.	Reference Drawings	No.	Transmittal Letter No.	Date	Revision	By	Checked/Approved	No.	Transmittal Letter No.	Date	Revision	By	Checked/Approved	Date	Drawn No.
														FEB. 1989	62.08716-13

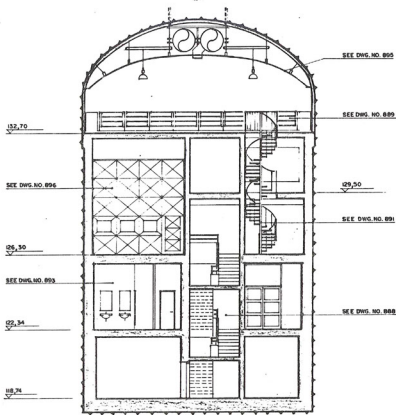


- ① Þrýstingöng
- ② Stöðvarhellir
- ③ Sveiflugöng
- ④ Aðkomugöng
- ⑤ Forskóli
- ⑥ Strengja- og lyftugöng
- ⑦ Frárennslisgöng
- ⑧ Frárennslisskurður
- ⑨ Vegur að frárennli
- ⑩ Stjórnhús
- ⑪ Háspennulínur

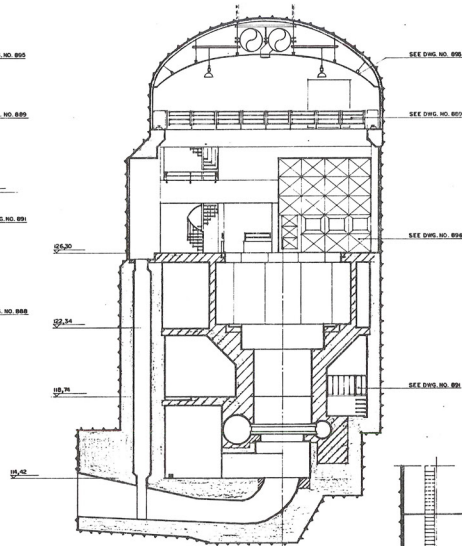
				CONSULTING ENGINEERS								<b>LANDSVIRKJUN</b> The National Power Company, Iceland		ÞRÍVÍDDARMYND AF NEDANJARDARVIRKJUM															
												BLANDA		YFIRLIT															
No.	Reference Drawings	No. Transmittal Letter No.	Date	Revision	By	Checked/Approved	No. Transmittal Letter No.	Date	Revision	By	Checked/Approved	Drawn	ICMS	Down	ICMS	Setup	ICMS	Checked	ICMS	ICMS	ICMS	Approved	VST	BY		Date	FEB. 1989	Drawn	82 08716 -14



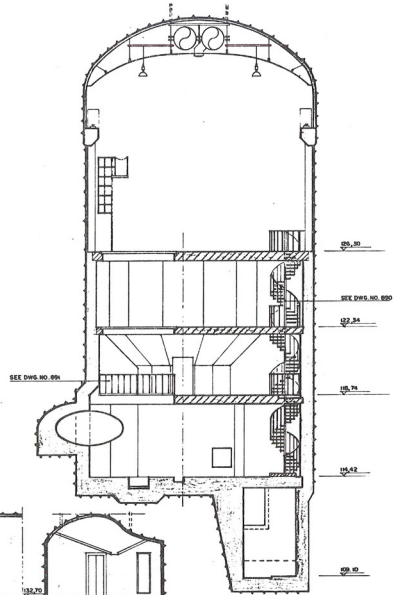




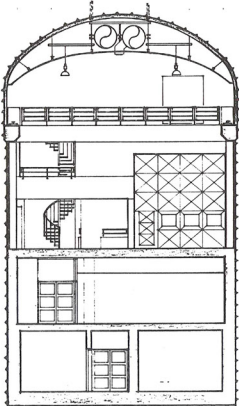
SECTION A-A  
1:100



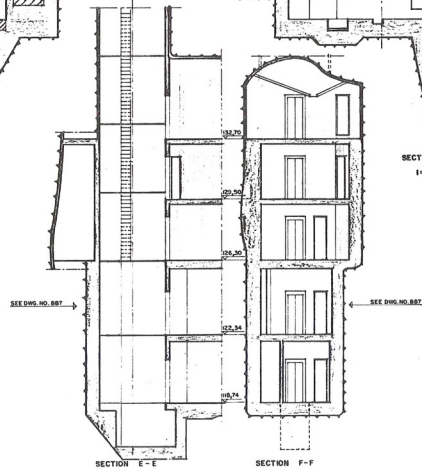
SECTION C-C  
1:100



SECTION D-D  
1:100



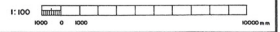
SECTION B-B  
1:100



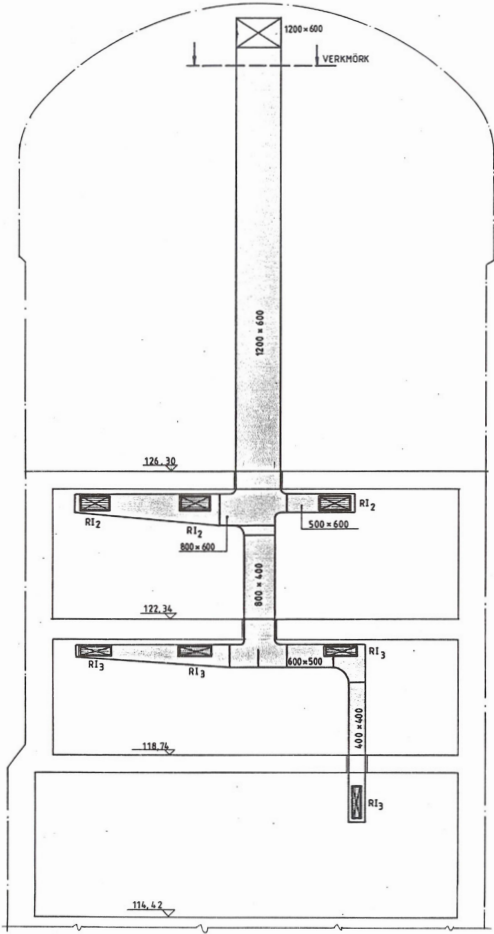
SECTION E-E  
1:100

SECTION F-F  
1:100

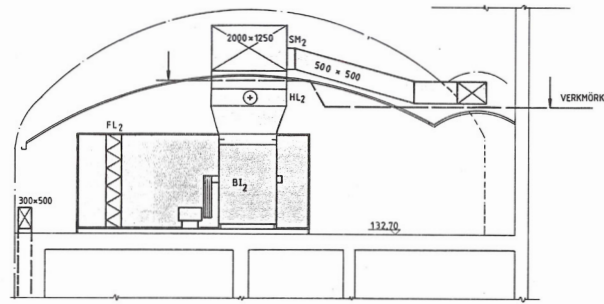
STYRIR I VEIKSAMINGU 9516  
NOTES:  
DIMENSIONS ARE IN mm.  
ELEMENTS ARE IN m.s.l.



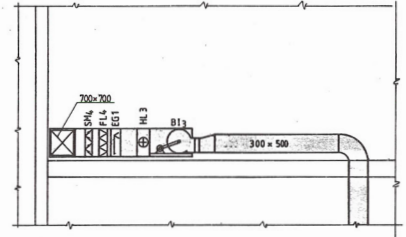
881.2.3 SECTIONS A, B, C, D, E, F		CONSULTING ENGINEERS VERFRÆÐISTOFA VASKINGUVEIÐI LÍD. LÍD. RASKUNARVEIÐI ARCHITECTS 00 ARKITEKTAÐSTOFAN SF										RAÐFERING VASKINGUVEIÐI LÍD. LÍD. RASKUNARVEIÐI BLANDA POWERHOUSE		LANDSVIRKJUN The National Power Company, Iceland SECTIONS A-A; B-B; C-C; D-D; E-E; F-F;										
No.	Reference Drawings	No.	Transmittal Letter No.	Date	Revision	By	ICM/Asst	No.	Transmittal Letter No.	Date	Revision	By	ICM/Asst	Depn MS	CMd ONS	DMn DR	CMd	Subm	Reviewed	Approved	VST	Date	Drawn No.	Rev. No.
																						MAY 1986	9516 - 82.087.II-884 R2	



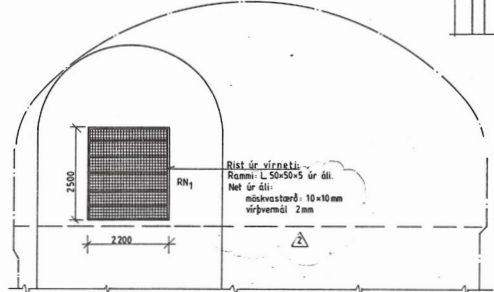
SNID E-E, 1:50



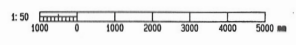
SNID F-F, 1:50



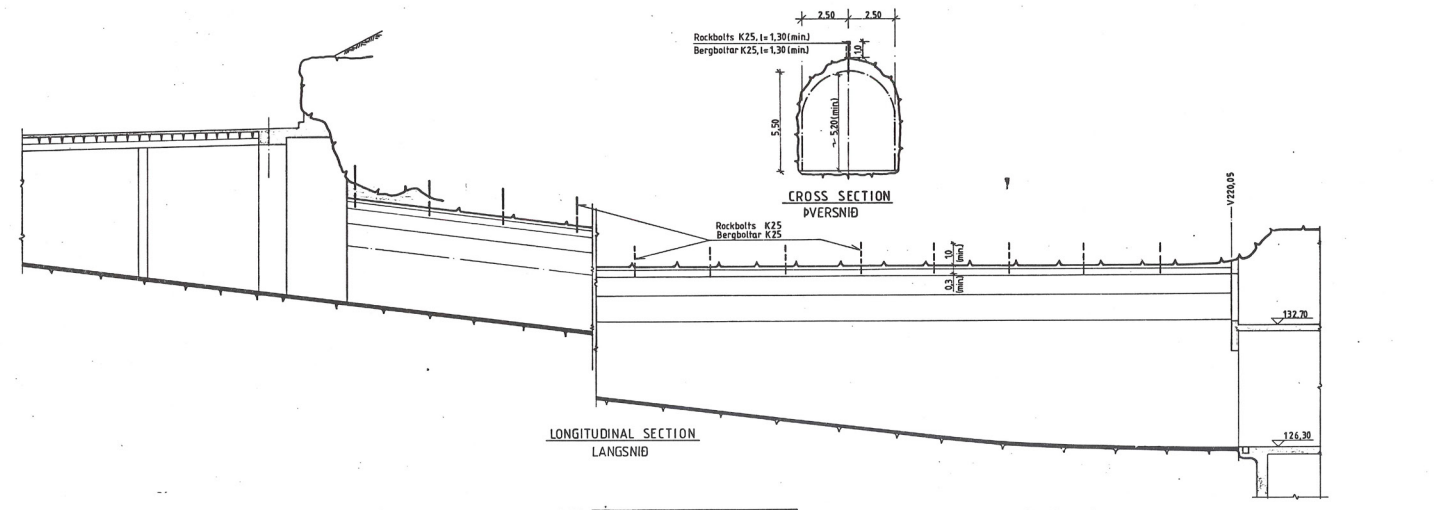
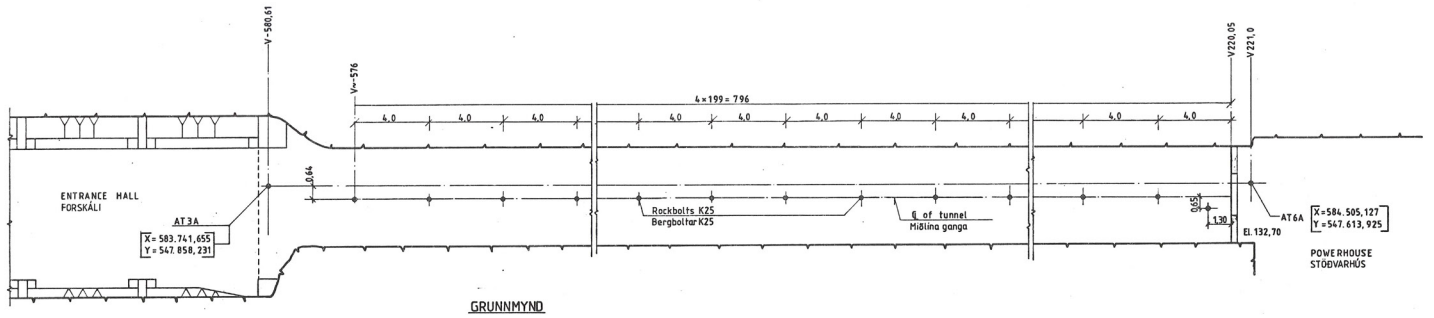
SNID H-H, 1:50



SNID G-G, 1:50



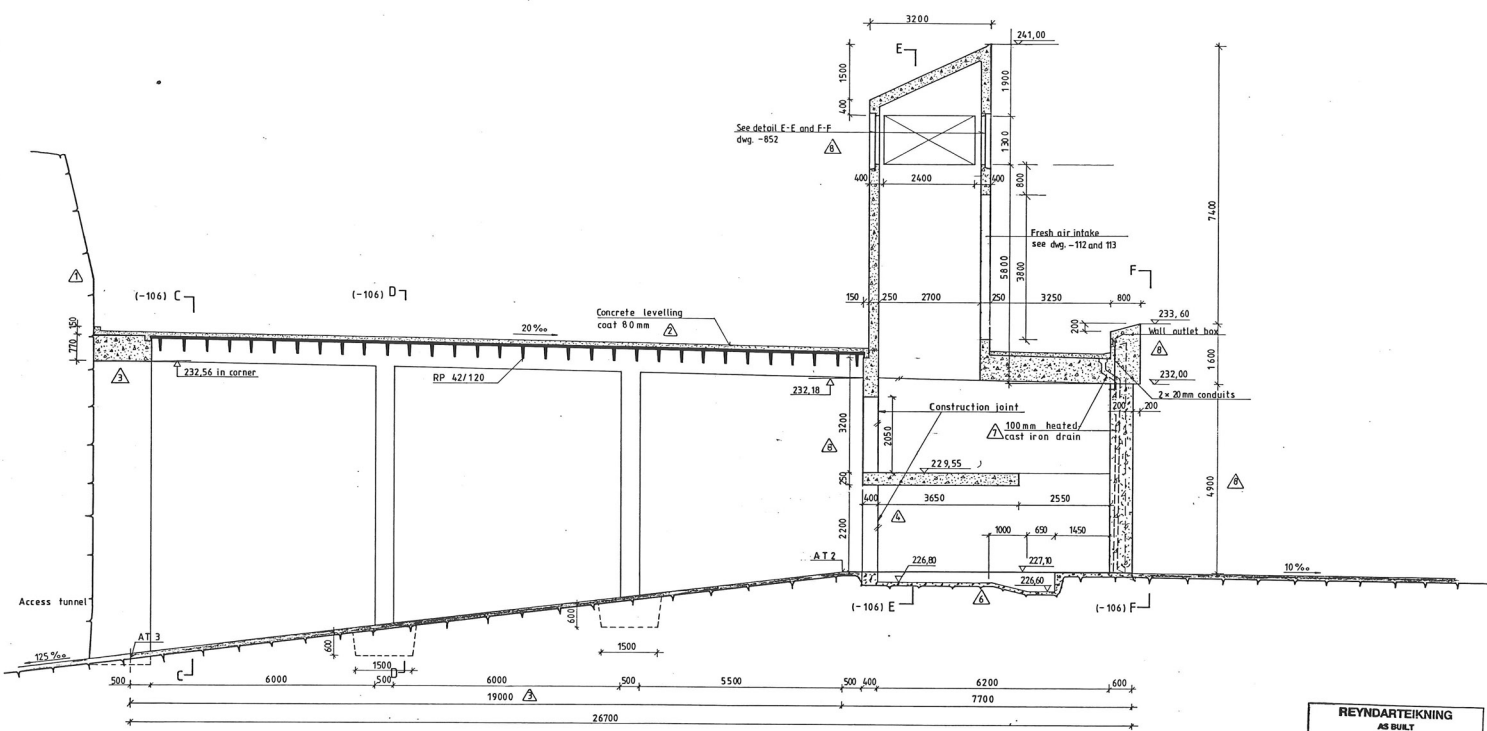
<p>CONSULTING ENGINEERS</p> <p><b>VST</b> VIRKISVEIÐASTOFA VÍSINDAGA NIÐURBODSSTOFU LÍM. Rannsóknir og ráðgjöf</p> <p><b>RT</b> RAFFERKING VIRKISVEIÐASTOFA LÍM. Rannsóknir og ráðgjöf</p>										<p><b>LANDSVIRKJUN</b> The National Power Company, Iceland</p>										<p>LOFTRÆSING</p>									
<p>891207 Rist R11 ofl. EPE JMS</p> <p>890122 Verkmörk af L. EPE JMS</p>										<p>BLANDA</p>										<p>SNID E-E TIL H-H</p>									
<p>Approved VST</p>										<p>Approved RT</p>										<p>Date JAN 1989</p>									
<p>9516 - 82 087 37-11</p>										<p>9516 - 82 087 37-11</p>										<p>B2</p>									



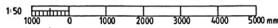
Dimensions are in m.  
Elevations are in m.a.s.l.  
Óeindir séu í metrum yfir sjá.

CONSULTING ENGINEERS <b>VST</b> VERKFRÆÐISDÓFA LÍD. S. H. S. H.					RAFFERKING <b>RT</b> RAFFERKING LÍD. RAFFERKING					<b>LANDSVIRKJUN</b> The National Power Company, Iceland <b>BLANDA</b> ACCESS TUNNEL AÐKOMUGÖNG			ROCKBOLTS FOR CABLE TRAY SUPPORT BERGBOLTAR FYRIR STRENGJASTIGAFESTUR		
No.	Reference Drawings	No.	Transmittal Letter No.	Date	Revision	By	Checked/Approved	No.	Transmittal Letter No.	Date	Revision	By	Checked/Approved	Date	Rev. No.
					87-06-25 Bolt spacing	S.H.	ISAF							MAY 1987	19516-82.08711-124 R2





SECTION A-A

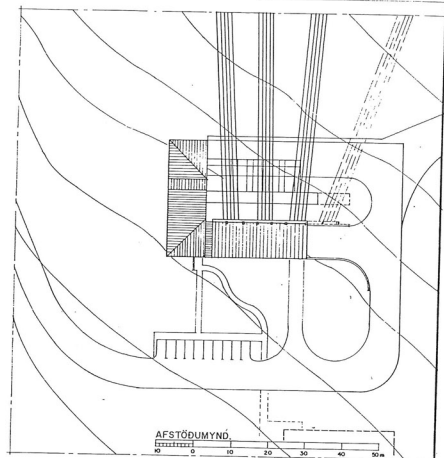
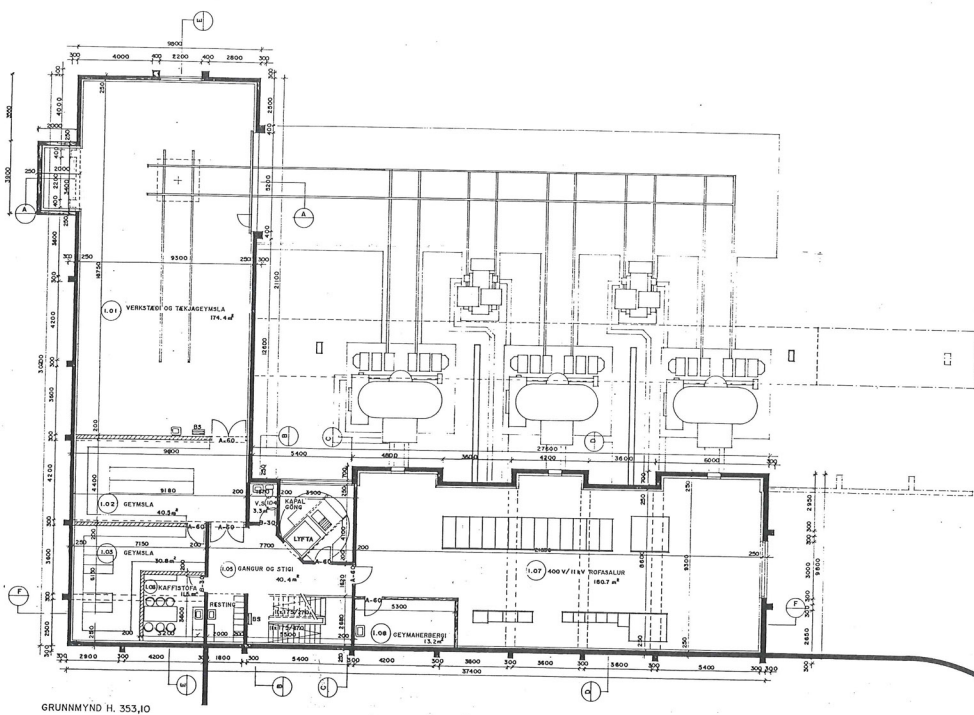


**REYNDARTEIKNING**  
 AS BUILT  
 Samþykkt daga: Okt. 1992  
 LANDSVIRKJUN: *[Signature]*  
 VEYRFRÖÐG: *[Signature]*

**NOTES**  
 Elevations are in m.a.s.l.  
 Dimensions are in mm

1992 AS BUILT											
-103	PLAN EL 229.00	87-10-13	Wall outlet box	B.B.	E.J.	85.07.31	VENTILATION HALL				
-106	SECTIONS C, D, E, F, J	87-10-08	Cast iron drain	B.B.		85.06.26	MEASUREMENTS, ELEVATIONS	I.H.			
		87-08-05	Ventilating room	Y.S.	5/4	85.03.30	ROOF	I.H.			
		86.06.10	VENTILATION TOWER	I.H.		84.10.07	EXCAVATION	I.H.			

CONSULTING ENGINEERS		LANDSVIRKJUN		ENTRANCE HALL	
VERKFRÖÐSTOFAN		The National Power Company, Iceland			
VERKFRÖÐSTOFAN		BLANDA		SECTION A	
ARCHITECTS		Approved VST		Date AUGUST 1984	
ARKITEKTASTOFAN S.P.		RT		Draw. no. 82.087.11-104	
I.H.		RT		Rev. no. R8	



FLATARMÁL BRÖTTÓ	
HEG 355J0	557.6m <sup>2</sup>
HEG 366B6	397.7m <sup>2</sup>
HEG 360J0	392.6m <sup>2</sup>
HEG DAPPLATARMÁL BRÖTTÓ	1345.9m <sup>2</sup>
HEG DAPPLATARMÁL	617.0m <sup>2</sup>

**REYNDARTEIKNING**  
AS BUILT  
Samþykkt daga: 17.11.1992  
LANDSVIRKJUN: *[Signature]*  
VISTIRIÐI: *[Signature]*

**SKÝRINGAR**  
MÁLDEIÐINGAR ERU Í MILLIMETUR  
: MEGADÓLUR ERU METRAR TÍFR 3J0  
B S + BRUNARLÍNA



GRUNNMÝND H. 353,10

No.	Reference Drawings	No.	Transmittal Letter No.	Date	Revision	By	Checked/Approved	No.	Transmittal Letter No.	Date	Revision	By	Checked/Approved	Drawn	Checked	Date	Approved	Date	Drawn no.	Rev. no.

**VST** CONSULTING ENGINEERS  
VERKFRÆÐISSTOFU  
SOGNAR HROGNOSTER  
LÍD. LÍD. HROGNAR HROGNAR

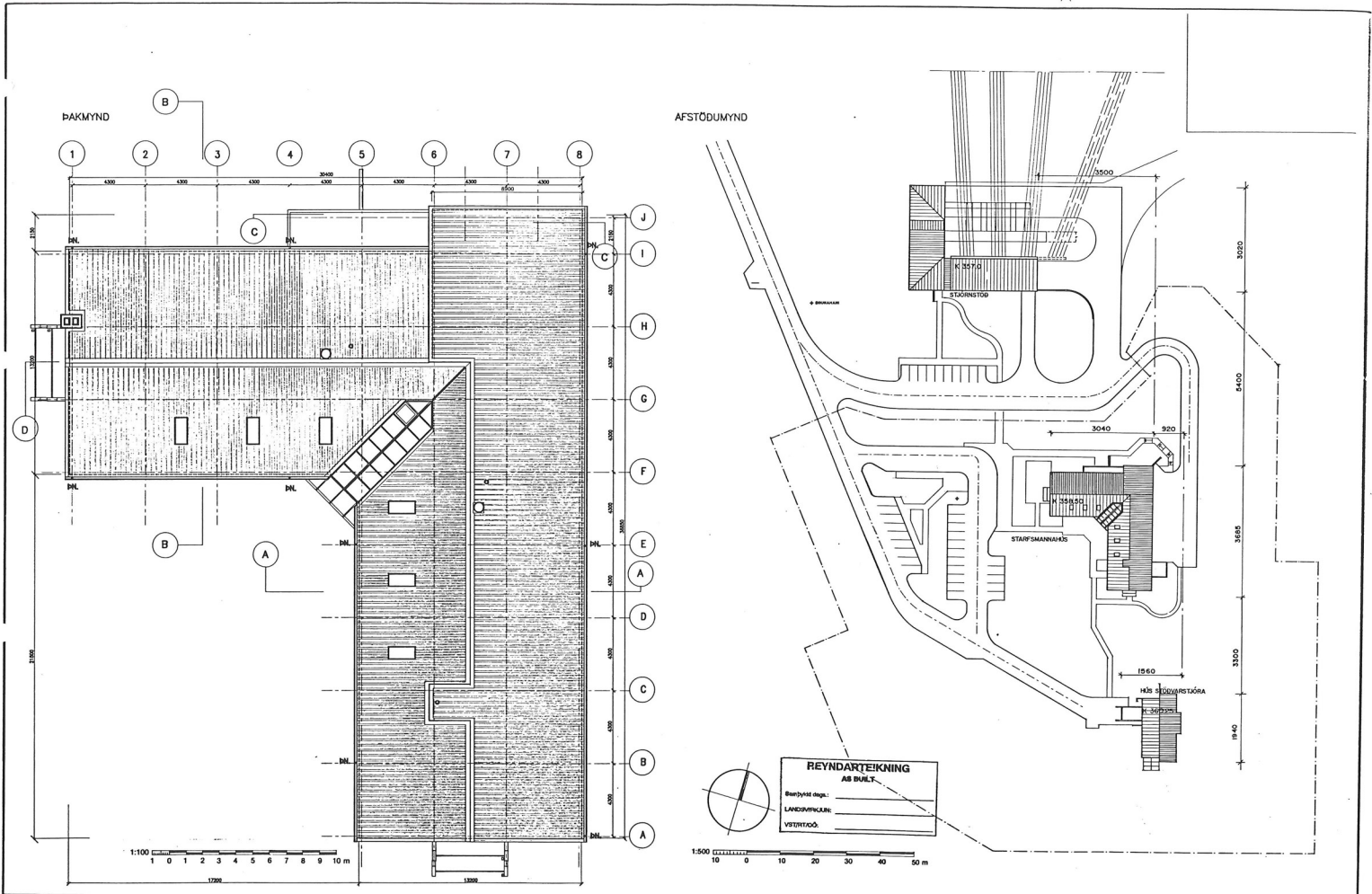
**RT** RAFTVERKING  
SOGNAR HROGNOSTER  
LÍD. LÍD. HROGNAR HROGNAR

ARCHITECTS **OO** ARHITEKTASTOFAN SF  
LÍD. LÍD. HROGNAR HROGNAR

**LANDSVIRKJUN**  
The National Power Company, Iceland  
**BLANDA STJÓRNHÚS**

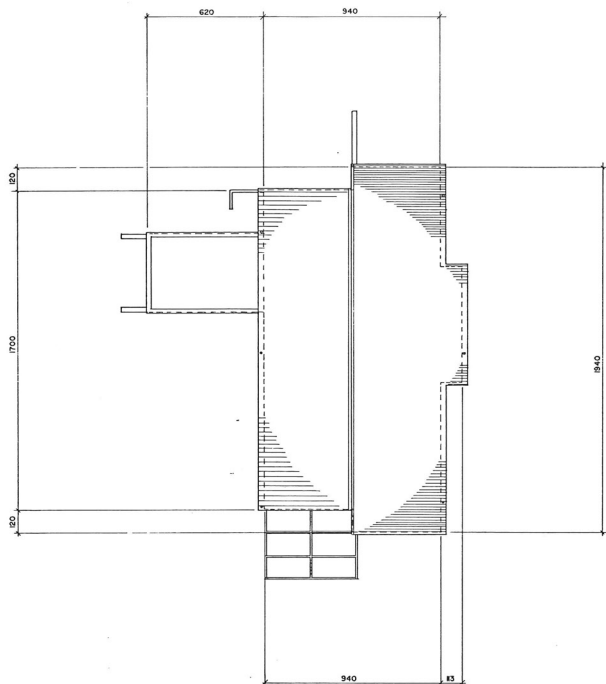
**ADALUPPÐRETTIR**  
GRUNNMÝND H. 353,10  
AFSTÖÐUMÝND

Date: FEBRÚAR 1985  
Drawn no.: 82.087.17-01  
Rev. no.: 81



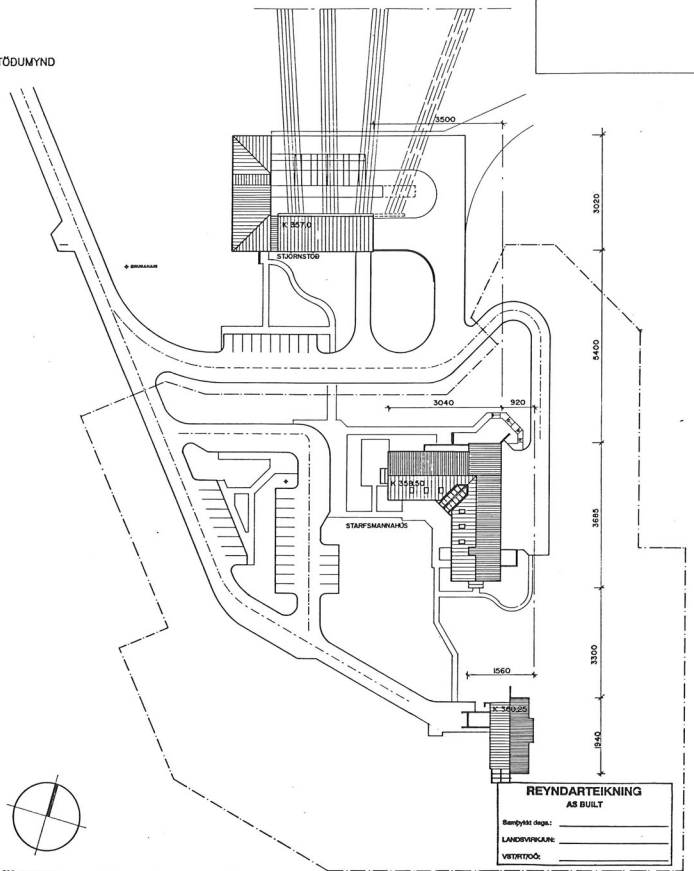
<table border="0"> <tr> <td>SI</td> <td>NOV 92</td> <td>REYNDARTEKNIING</td> <td>MB</td> <td></td> <td></td> <td></td> <td></td> <td></td> <td></td> </tr> </table>										SI	NOV 92	REYNDARTEKNIING	MB							<b>VST</b> CONSULTING ENGINEERS VERKFRÆÐISSTOFHA LÍFSTÍÐA LÍFSTÍÐA LÍFSTÍÐA				<b>RT</b> RAFFERKNIING RAFFERKNIING RAFFERKNIING		<b>LANDSVIRKJUN</b> The National Power Company, Iceland		<b>ADALTEKNIINGAR</b> AFSTÖÐUMYND 1:500 ÞAKMYND 1:100	
SI	NOV 92	REYNDARTEKNIING	MB																										
No.	Reference Drawings	No.	Transmittal Letter No.	Date	Revision	By	Chk'd	App'd	No.	Transmittal Letter No.	Date	Revision	By	Chk'd	App'd	No.	Transmittal Letter No.	Date	Revision	By	Chk'd	App'd	No.	Transmittal Letter No.	Date	Revision			
ARCHITECTS: <b>OO</b> ARKITEKTASTOFAN SÍ APPROVED: <i>[Signature]</i>																Blanda: STARFSMANNAHÚS		Approved: <i>[Signature]</i>		Date: 15MARS-1990		Rev. No. 82.087.18-51							

ÞAKMYND



1:100  
1 0 1 2 3 4 5 6 7 8 9 10 m

AFSTÖÐUMYND

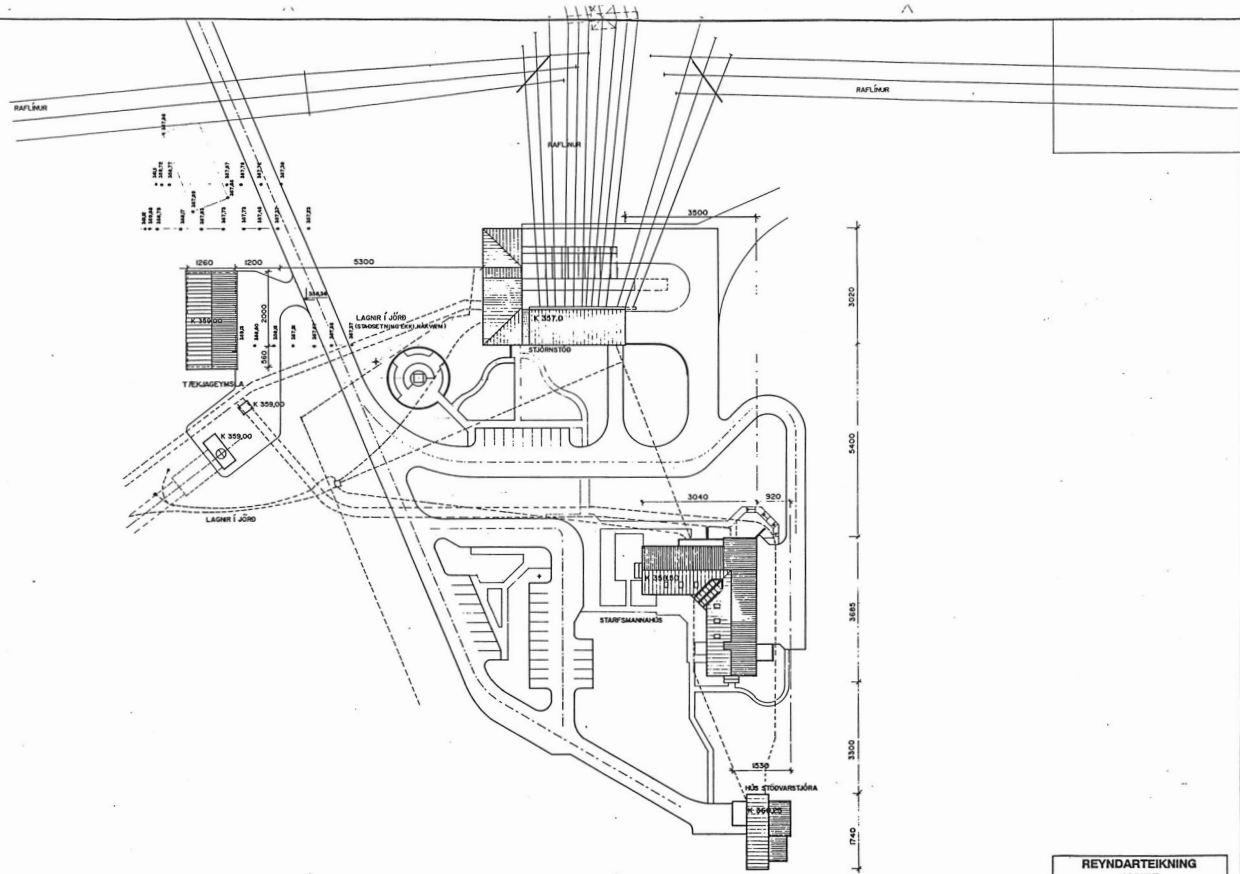


1:500  
10 0 10 20 30 40 50 m

REYNDARTEIKNING  
AS BUILT  
Bætt og daga: \_\_\_\_\_  
LANDVIRKJUN  
VETRIDÓO

<table border="1"> <tr> <th>No.</th> <th>Reference Drawings</th> <th>No.</th> <th>Transmittal Letter No.</th> <th>Date</th> <th>Revision</th> <th>By</th> <th>Check/Approved</th> <th>No.</th> <th>Transmittal Letter No.</th> <th>Date</th> <th>Revision</th> <th>By</th> <th>Check/Approved</th> </tr> <tr> <td> </td> <td> </td> <td> </td> <td> </td> <td> </td> <td> </td> <td> </td> <td> </td> <td> </td> <td> </td> <td> </td> <td> </td> <td> </td> <td> </td> </tr> </table>				No.	Reference Drawings	No.	Transmittal Letter No.	Date	Revision	By	Check/Approved	No.	Transmittal Letter No.	Date	Revision	By	Check/Approved															<p>CONSULTING ENGINEERS <b>VST</b> VÍSIRKUNARFÉLAG Ld., Reykjavík, Ísland</p> <p>ARCHITECTS <b>OÖ</b> ARKITEKTASTOFAN SF Ld., Reykjavík, Ísland</p>				<p>RAFFTEIKNING <b>RT</b> STEFANARSTOFAN Ld., Reykjavík, Ísland</p>				<p>LANDSVIRKJUN The National Power Company, Iceland</p> <p>BLANDA HÚS STÖÐVARSTJÓRA</p> <p>Approved: <i>[Signature]</i></p>				<p>ADALTEIKNINGAR AFSTÖÐUMYND 1:500 ÞAKMYND 1:100</p> <p>DATE JUNI -1990</p> <p>Rev. No. 81</p>			
No.	Reference Drawings	No.	Transmittal Letter No.	Date	Revision	By	Check/Approved	No.	Transmittal Letter No.	Date	Revision	By	Check/Approved																																		

82.087.18-69



**REYNDARTEIKNING**  
AS BUILT  
Samþykkt daga: 20. nóv. 1992  
LANDSVIRKJUN  
VETIÐYGG  
L. H. Jónsson

LAGNIR I JÖRD

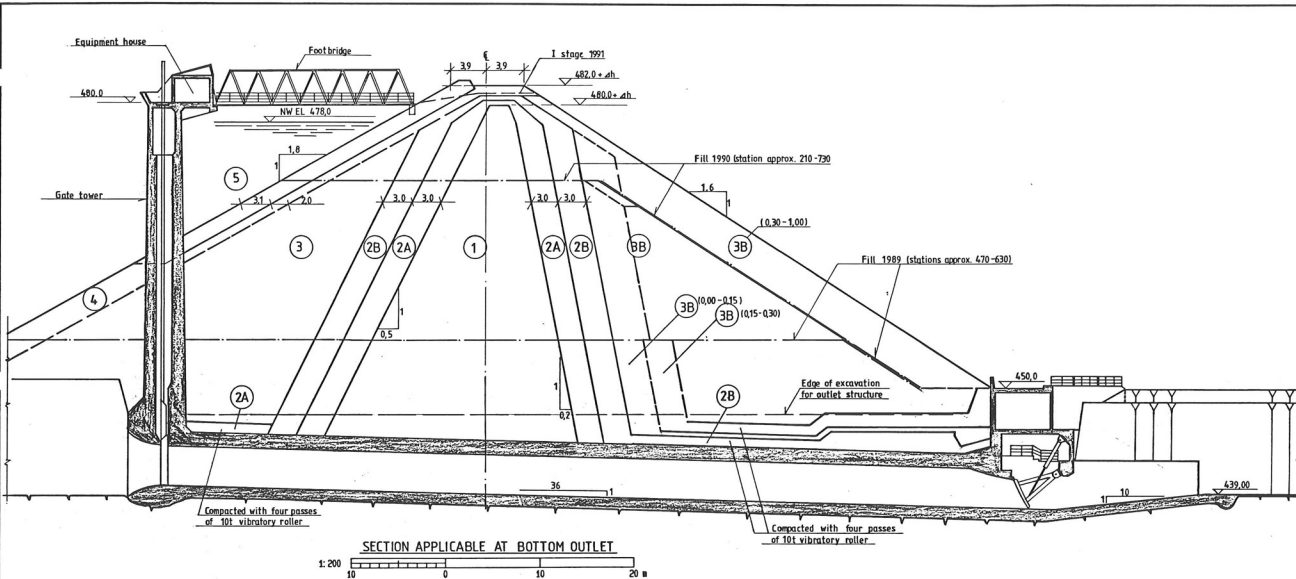
No.	Reference Drawings	No.	Transmittal Letter No.	Date	Revision	By	CHK'd	App'd	No.	Transmittal Letter No.	Date	Revision	By	CHK'd	App'd	No.	Transmittal Letter No.	Date	Revision	By	CHK'd	App'd	No.	Transmittal Letter No.	Date	Revision	By	CHK'd	App'd	No.	Transmittal Letter No.	Date	Revision	By	CHK'd	App'd	No.	Transmittal Letter No.	Date	Revision	By	CHK'd	App'd							
1	SI 08 04	PARLUGS & TÆKJAGEYMSLA	NB																																															
2		NÚ 52	REYNDARTEIKNING	NB																																														

**VST** CONSULTING ENGINEERS  
VERKFRÆÐISSTJÓFA  
L.M.  
ARCHITECTS  
DRÖG: DRÖG, DRÖG, DRÖG, DRÖG  
DRÖG, DRÖG, DRÖG, DRÖG, DRÖG, DRÖG, DRÖG, DRÖG, DRÖG, DRÖG

**LANDSVIRKJUN**  
The National Power Company, Iceland  
Blanda  
TÆKJAGEYMSLA  
Approved VST  
L. H. Jónsson

ADALTEKNINGAR  
AFSTÖÐUMYND:  
DAG: MAÍ 1991  
Dag nr: 62.0873-OI  
Blk nr: B 2





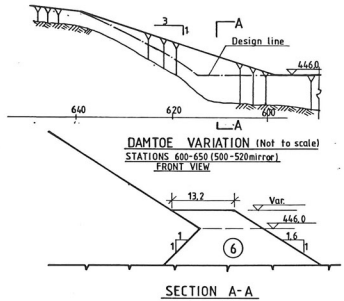
SECTION APPLICABLE AT BOTTOM OUTLET  
1:200

REMARKS ON FILLING PRACTICE:

**Fill 1000**  
(Below elevation 455.0, approximate stations 470 - 630)  
Transition (3) generally consists of coarse gravel.  
Quarry materials, scaled to the following approximate sizes: 0-0.15m, 0.15-0.3m, 0.3-0.7m and 0.7 - 1.0m.  
**Downstream:**  
Shell (2A) quarried material. The innermost 3m of the shell (2A) adjoining transition (3) consist of surplus from quarry (0 - 0.15m), the next 3m consist quarried rock (0.15 - 0.3m), with the remainder of the shell (2A) comprising 0.15/0.3 - 0.7m quarried rock. The damtoe (4) comprises 0.3 - 0.7/1.0m rock, mostly quarried.  
**Upstream:**  
The shell (2) consists of coarse gravel. However, adjacent to the slope protection (1) some 3m of the shell (2) consists of quarry surplus 0.15 - 0.3m.

**Fill 1990**  
Elevation 455.0 - 472.0, approximate stations: 210 - 730  
Quarry materials: 0 - 0.3m, 0.3 - 1.0m and 1.0 - 1.3m.  
**Downstream:**  
Filter (2B) and transition (3), above approximate elevation 462.0, stations 510 - 690, and elsewhere above approximate elevation 458.0 comprises mostly uniform sandy gravel, selected from the coarse layers in the borrow pit. Shell (3B) contains quarried material placed in 1.5m thick lifts. The first 4m of the shell (3B) adjoining the transition, consist of quarry surplus (0 - 0.3m), with the remainder of the shell (3B) comprising 0.3 - 1.0m quarried rock. Above approximate elevation 460.0 the shell (3B) gradually detaching in width upwards, consists of quarry surplus 0 - 0.3m, with the outermost 1m comprising 0.15 - 0.3m quarried rock. The damtoe (6) is composed of 0.3 - 1.0m quarried rock, with oversize rock accepted.  
**Upstream:**  
Filter (2C) consists of sandy gravel, selected from the finer graded layers in the borrow area. Above approximate elevation 462.0, station 510 - 690, and elsewhere above approximate elevation 458.0. About 1m of the transition (3) that adjoining filter (2C), comprises material identical to the filter, with coarse gravel, identical to that of shell (3) forming the remaining 2m of that zone. Shell (2C) contains coarse gravel, except from about elevation 455.0 up to approximate elevation 462.0 between stations 510 and 690, and up to approximate elevation 458.0, stations 400 - 510, where this comprises quarry surplus (0 - 0.15/0.3m). Furthermore, adjacent to the slope protection (1), approximately 2m of shell (3) consist of quarry quarry surplus (0 - 0.3m).

**Fill 1991**  
Above elevation 472.0 along with the widening of the previously filled sections of the dam, i.e. the completion of stage I.  
Transition (3) generally comprises quarry surplus (0 - 0.3m).  
**Downstream:**  
Shell (2B) consists of 0.3 - 1.0m quarried rock, with oversize rock accepted, placed in 1.5m lifts. However, above elevation 472.0, some 4m of the shell (2B), those adjoining the transition (3), contain quarry surplus (0 - 0.3m) with the remainder of the shell, minimum 2m comprising 0.3 - 1.0m quarried rock.  
**Upstream:**  
Shell (2) consists of 0 - 0.3m quarry surplus, identical to the (2C) material. Quarried rock for the slope protection (1) and the wave protection (5) zones was sorted in place to achieve the specified gradation, with the largest sizes at the surface.

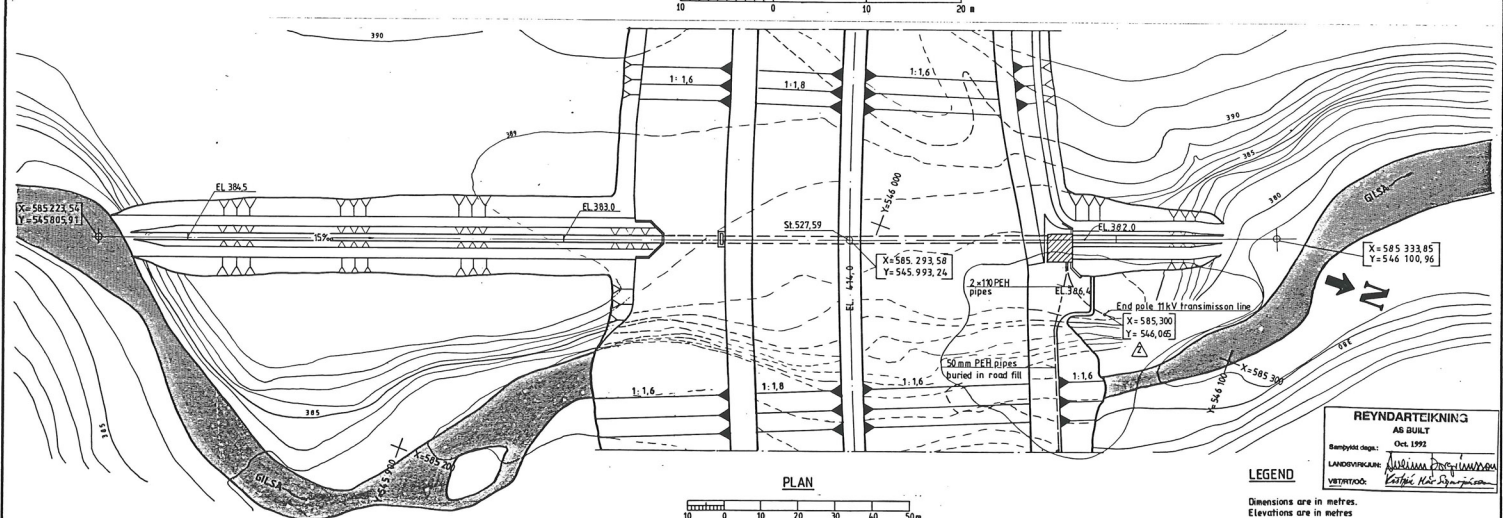
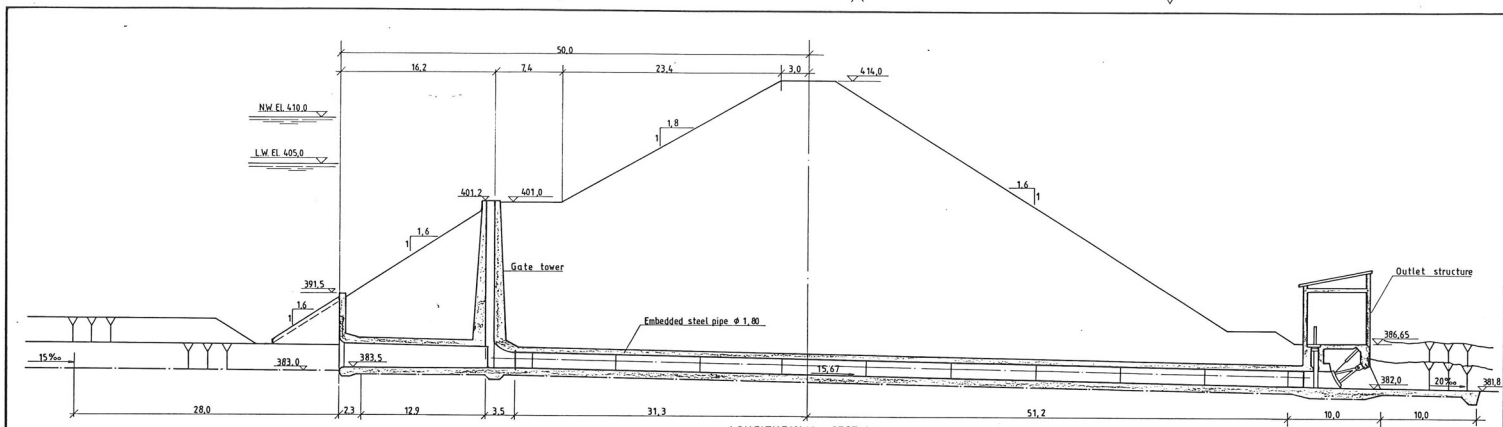


**LEGEND**  
Elevations are in m.a.s.l.  
Dimensions are in metres  
For material specification see legend on drwg 285

**REYNDARTEIKNING**  
AS BUILT  
Stamp date: Oct. 1992  
LANDSVIRKJUN: *Einar Halldorsson*  
VEITENDI: *Kristján Hrólfsson*

FOR ACTUAL EXCAVATION AND FILLING  
DETAILS SEE "AS BUILT" SURVEY SECTIONS

CONSULTING ENGINEERS										LANDSVIRKJUN The National Power Company, Iceland				DIMENSIONING II STAGE SECTIONS							
VST VERKFRÆÐISSTOFNA Landsvirki Landsvirki Landsvirki										RT RAFFERNING Landsvirki Landsvirki Landsvirki				BLANDA BLANDA DAM				BOTTOM OUTLET AND REMARKS ON FILLING			
1992 AS BUILT										Approved VST RT				Date 82.08.15-286							
No.	Reference Drawings	No.	Transmittal Letter No.	Date	Revision	By	Checked	Approved	1992	No.	Transmittal Letter No.	Date	Revision	By	Checked	Approved	Date	Drawn	Rev. No.		

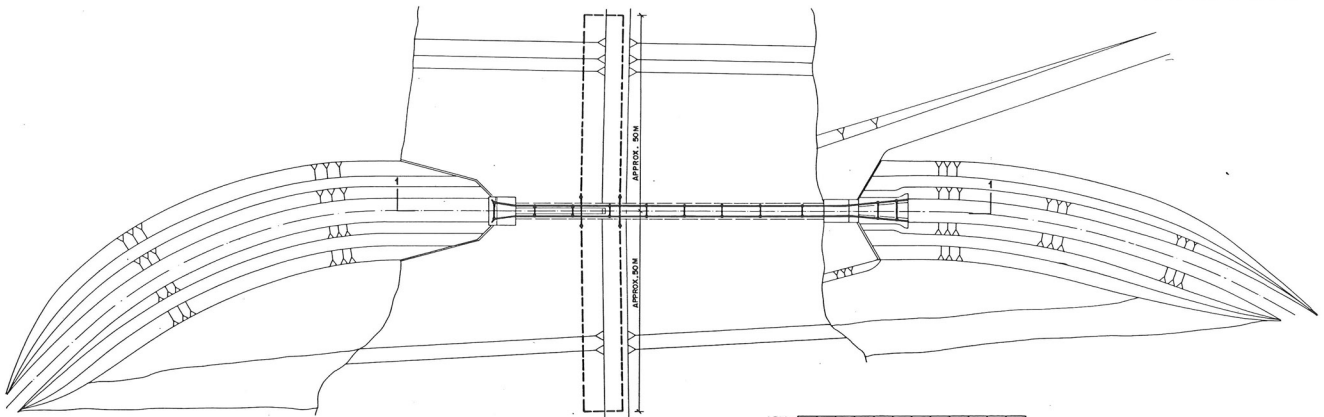


**REYNDARTEIKNING**  
 AS BUILT  
 Samþykkt daga: Oct. 1992  
 LANDSVIRKJUN  
 VISTRIÐJÓÐ: *Katla M. Þorgrimsdóttir*

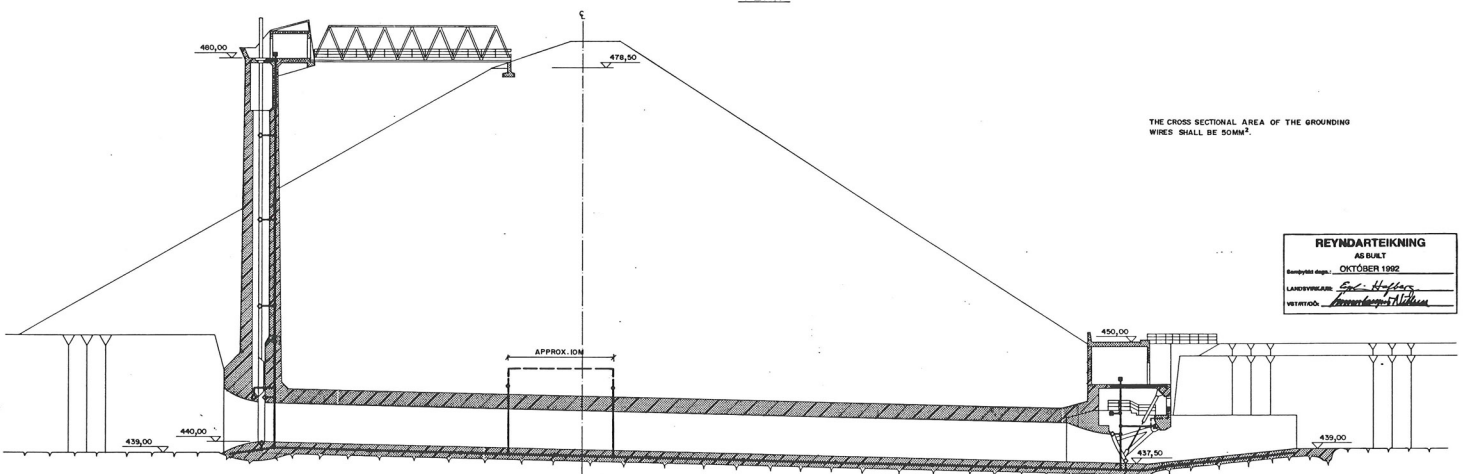
**LEGEND**  
 Dimensions are in metres.  
 Elevations are in metres  
 above sea level.

-152 EXCAVATION PLAN										CONSULTING ENGINEERS		<b>LANDSVIRKJUN</b> The National Power Company, Iceland		DIMENSIONING																	
-153 EXCAVATION PLAN AND SECTIONS										VST VERKFRÁÐAGIÖTORA BORGHALLS MICHROEDEL Reykjavík, Ísland				RAÐFERMING VERKFRÁÐAGIÖTORA Reykjavík, Ísland		PLAN AND LONGITUDINAL SECTION															
				1992 AS BUILT		910705 2 x 100 PEH pipes		KMS/SK		SH/SL		BLANDA		GILSÁ BOTTOM OUTLET		APRIL 1989															
				890705 General revision								Approved VST RT <i>Katla M. Þorgrimsdóttir</i>		Date		Dwg. no. 82.087.12-151 Rev. no. R 2															
No. Reference Drawings		No. Transmittal Letter No.		Date		Revision		By		Checked/Approved		Dgn. CHM. E.J.		Dwn. JRB		CNM. EAL.		Subst. JPH		Reviewed. KWS		Checked. SH		Approved. VST RT		Date		Dwg. no.		Rev. no.	





PLAN

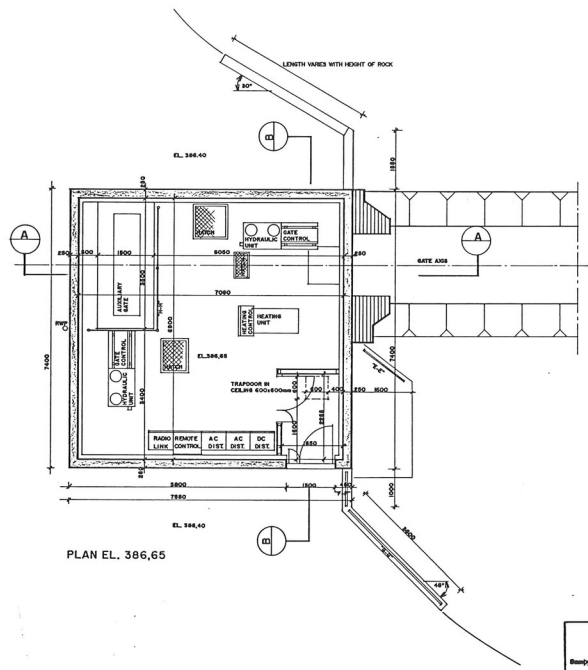
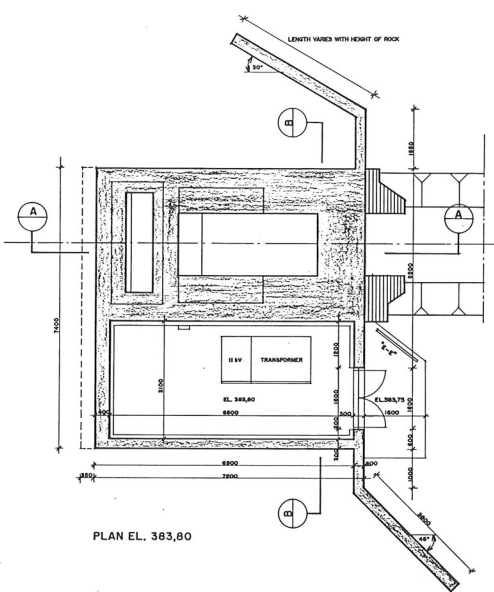


THE CROSS SECTIONAL AREA OF THE GROUNDING WIRES SHALL BE 50MM<sup>2</sup>.

**REYNDARTEIKNING**  
 AS BUILT  
 Samþykkt dagi: OKTÓBER 1992  
 LANDSVIRKJUN: Guð. Höfnir  
 REYND. Þorsteinnur Vilhjálmsson

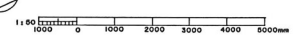
SECTION 1-1

										CONSULTING ENGINEERS <b>VST</b> VERKFRÆÐISTOFA LANDSVIRKJUN <b>RT</b> RAÐFERNING VERKFRÆÐISTOFA LANDSVIRKJUN				<b>LANDSVIRKJUN</b> The National Power Company, Iceland BLANDA   BOTTOM OUTLET				GROUNDING SYSTEM GENERAL LAYOUT			
702	GROUNDING SYSTEM, DETAILS																				
701	GROUNDING SYSTEM, SYMBOLS																				
No.	Reference Drawings	No.	Transmitted Letter No.	Date	Revision	By	CHKD	APPR	No.	Transmitted Letter No.	Date	AS BUILT	Revision	By	CHKD	APPR	DATE	CHKD	DATE		
										Approved: VST RT				Date: MAY 1989				Draw No: 82.087.15-710 Rev. No: RI			

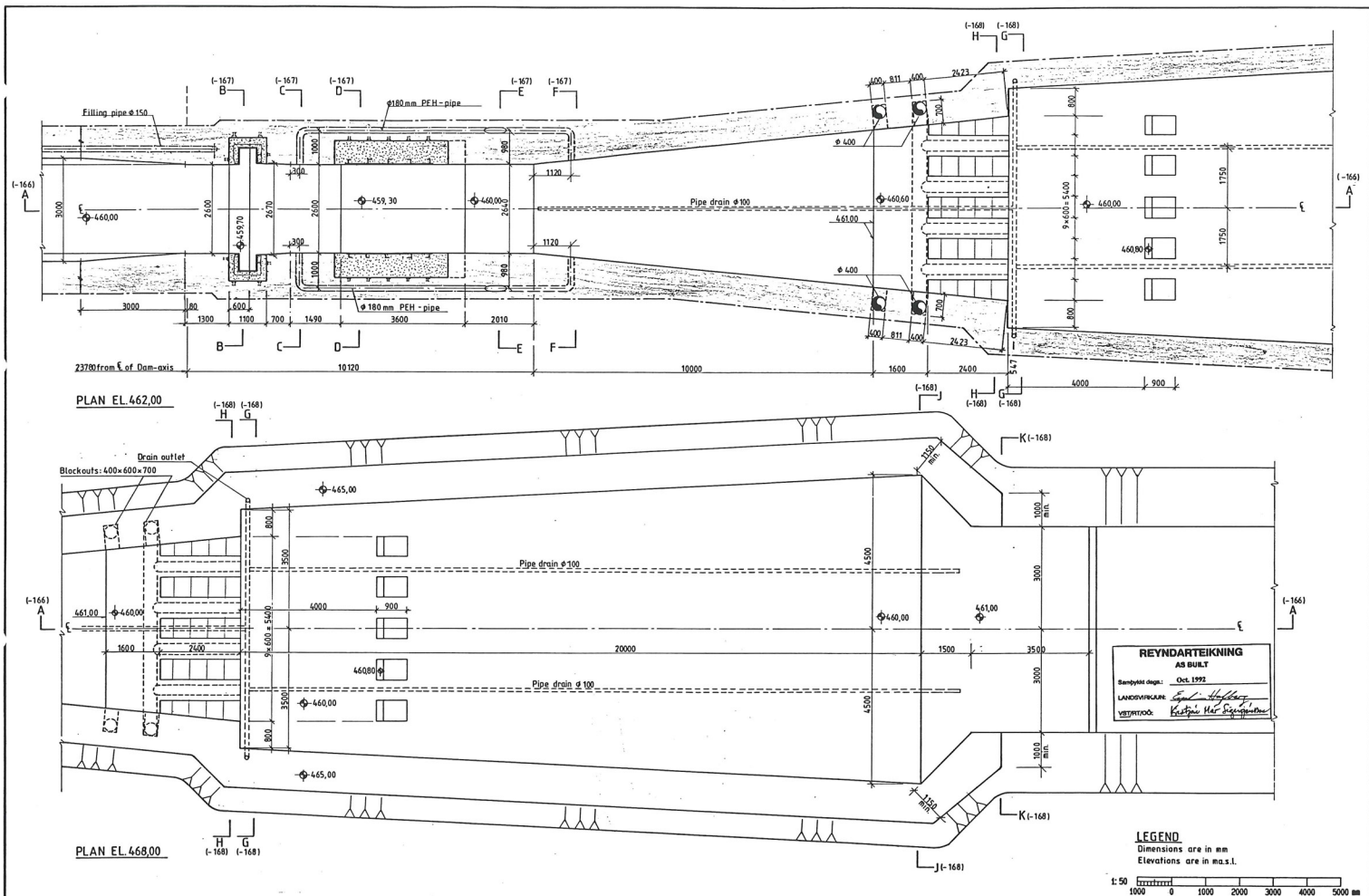


**REYNDARTEIKNING**  
 AS BUILT  
 Reapítiles daga: 11.11.98  
 LANDSVIRKJUN Sturva Þorvaldur  
 VETIRFOÐ: Ólafur Þorvaldurson

**LEGEND**  
 DIMENSIONS ARE IN METERS  
 ELEVATIONS ARE IN M.A.S.L.

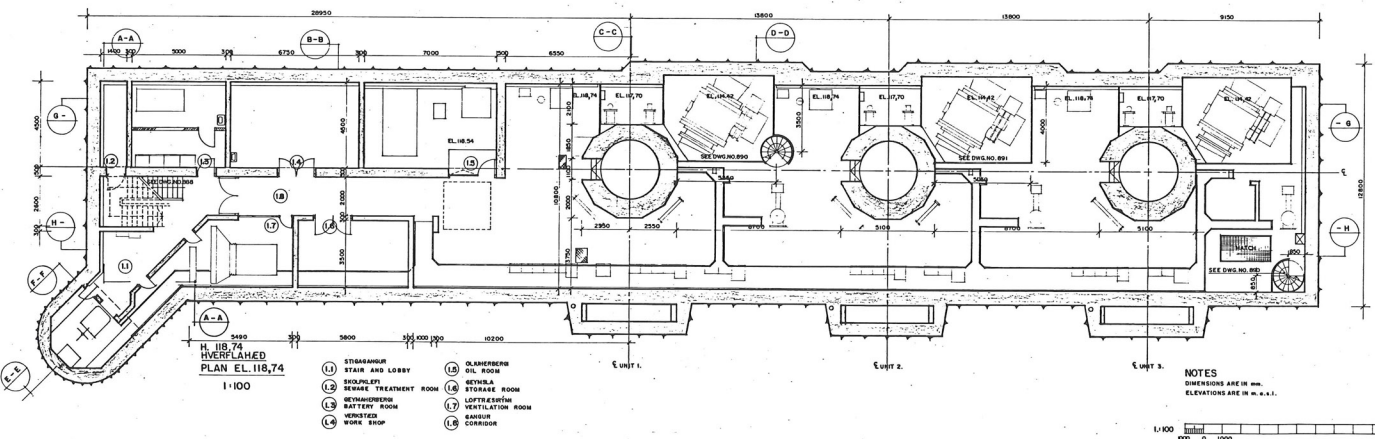
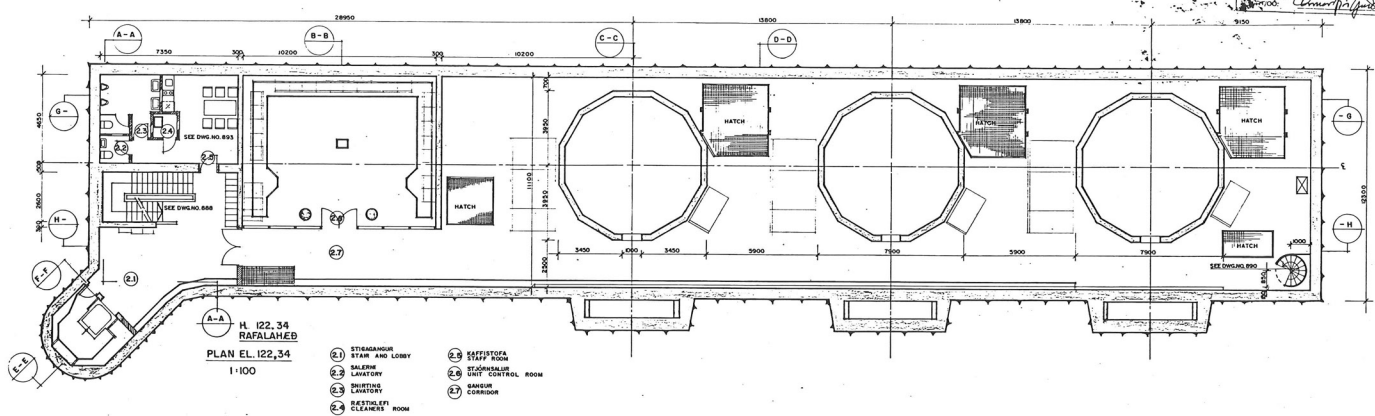


No.	Reference Drawings	Transmittal Letter No.	Date	Revision	By	Chkd.	Appr.	No.	Revision	By	Chkd.	Appr.	APPROVED			
BOS	ROOF DETAILS SECTIONS	1		BO, OS, SK					MB				CONSULTING ENGINEERS			
BOS/BOT	DOORS, SAILINGS AND GRILLES	2		JUNE '98					MB				<b>VST</b> CONSULTING ENGINEERS VSKIRFREDSTOFAN VSKIRFREDSTOFAN VASKIRFREDSTOFAN Ltd. Mjörðvegur 103, 103 Reykjavík, Iceland			
BSE	SECTIONS A-A AND B-B												<b>MAKTEKNIING</b> VASKIRFREDSTOFAN VASKIRFREDSTOFAN Ltd. Mjörðvegur 103, 103 Reykjavík, Iceland			
BES	ELEVATIONS												ARCHITECTS <b>ÖÖ</b> ARCHITEKTASTOFAN SF. ÖÖ ARCHITECTS			
												<b>LANDSVIRKJUN</b> The National Power Company, Iceland <b>BLANDA GILSÁ BOTTOM OUTLET</b>				
												ARCHITECTURAL PLAN EL. 386,65 PLAN EL. 383,80				
												Approved VST <u>Ólafur Þorvaldurson</u> Date MAY 1989 Dwg. no. 82.087.12-811 Rev. no. 2				



169-172 WELDING PADS 168 SECTIONS G-G TO K-K 167 SECTIONS B-B TO F-F 166 LONGITUDINAL SECTION										CONSULTING ENGINEERS <b>VST</b> VERKJAFDSTOFA BOUNDAR THORODDSSON Reykjavik, Iceland <b>RT</b> RAFTERKING VERKJAFDSTOFA L.S. REYKJAVIK Reykjavik, Iceland										<b>LANDSVIRKJUN</b> The National Power Company, Iceland <b>BLANDA</b> CONTROL OUTLET				<b>DIMENSIONING</b> OUTLET STRUCTURE AND STILLING BASIN PLANS Date: APRIL 1989 Draw No: 82.087.15-165 Rev No: R1			
1993 AS BUILT 89 07 31 Embedded Items S.P. 260										Approved VST RT																	

REYNDARTEIKNING  
AS BUILT  
SAMPANNAÐUR: 11.11.98  
SAMPANNAÐUR: *[Signature]*  
SAMPANNAÐUR: *[Signature]*



NOTES  
DIMENSIONS ARE IN mm.  
ELEVATIONS ARE IN m.a.s.l.



No.	Reference Drawings	No. Transmittal Letter No.	Date	Revision	By	Chd. Appr. No.	Transmittal Letter No.	Date	Revision	By	Chd. Appr.	Depn. No.	Chd. Opn.	Chd. D.H.	Chd. Subm.	Approved	Date	Draw. No.	Rev. No.
884	SECTIONS A, A-C, D, E, F							JUNE 92	A'S BUILT DRAWING	MB									
885	SECTION B-B							06.11.27	WALL AND DOOR ADDED ROOM 1.3	MB									
886	SECTION H-H							20.03.93	MINOR REVISIONS	D.H.									
								04.02.00	PARTIALLY REVISED										

CONSULTING ENGINEERS  
VERKFRÆÐSTOFAN  
Ltd.  
ARCHITECTS  
00

RAFFETKING  
VERKFRÆÐSTOFAN  
Ltd.  
ARCHITECTS  
00

**LANDSVIRKJUN**  
The National Power Company, Iceland  
**BLANDA POWERHOUSE**

**TURBINE FLOOR PLAN EL. 118,74  
GENERATOR FLOOR PLAN EL. 122,34**

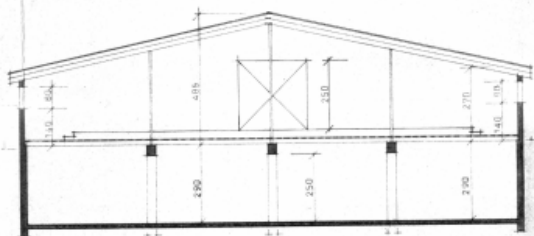
Approved: *[Signature]*  
Date: MAY 1995  
Draw. No.: 9516 - 82.08711-882 R 4  
Rev. No.: 4



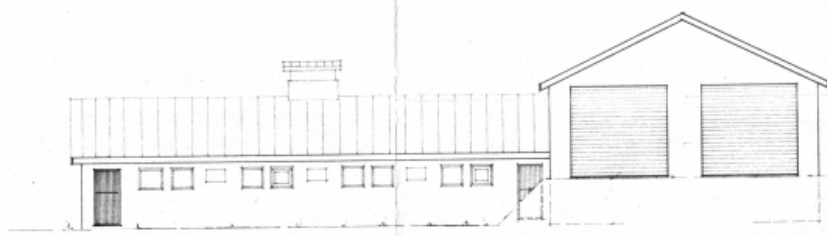
LV. NR. BL-02-M-03

**BL** BYGGINGASTOFNUN LANDBÚNAÐARINS  
 LAUGAVEGI 100 REYKJAVÍK, SÍMI 2544  
 LÍÐUSTARNA, VÍNVAÐNAÐSHEIÐI, 4-6D  
 AFASTUÐYND

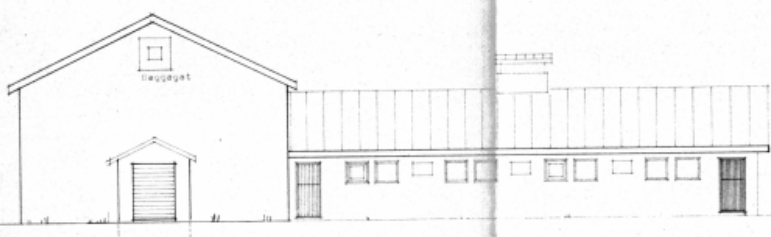
TEIKN. NR. 20-4450/3  
 BREYTT PRA  
 MALKVÆÐI 1:5000  
 DAGSETNING 9.11.2012  
 TEIKNAD VJ



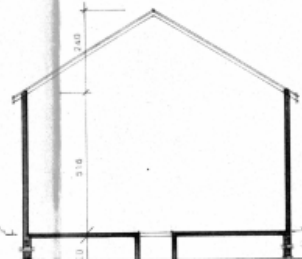
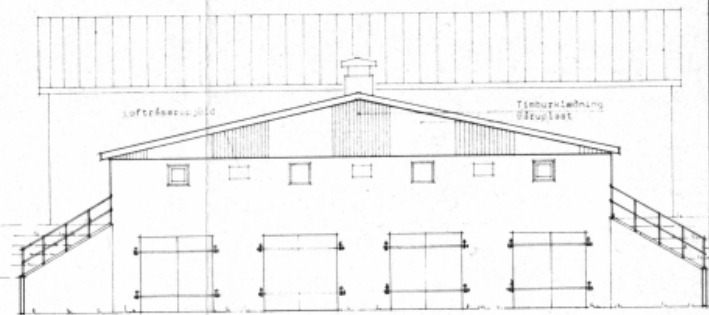
Skilning af fjárhúsi



hæðin



hæðin



Skilning af þurrhúsi 1000

LV. NR. BL-02-M-02

BL BYGGINGASTOFNUN LANDUNADARINS  
LAUGAVEÐI 120 REYKJAVÍK SÍMI 25444  
EIDSTAÐIR, Svínavestréttur, 1.- hæð.  
Allyfirvöldunin er tekið tillit til byggingar

TEIKN. NR. 20-4450/  
BREVTT. NÚM. 20-6156  
M. ELMVARDI  
DAGSETNING 4.11.1982  
TEIKNAD. [Signature]