

# EYJA- OG MIKLAHOLTSHREPPUR HÚSA- OG MANNVIRKJAKÖNNUN 2012 - 2014



# EYJA- OG MIKLAHOLTSHREPPUR HÚSA- OG MANNVIRKJAKÖNNUN 2012 - 2014

Rannsóknin var styrkt af Minjastofnun Íslands / Húsafriðunarnefnd

Að rannsókninni hafa unnið :

Guðrún Jónsdóttir, ark.fái.

Ragnheiður Jónsdóttir, ark.fái.

Páll Jakob Líndal, dr. í umhverfissálarfræði

Útgefin í maí 2014

Eintakafjöldi: 15 - Fjölritun: Prenta ehf.

Mynd á forslöu: Ytra -Skógarnes, ljósm. Reynir Ingibjartsson

**TGJ**  
TEIKNISTOFA  
GUÐRÚNAR JÓNSDÓTTUR

TJARNARGÖTU 4, 4. HÆÐ, 101 REYKJAVÍK  
sími: 5627750 gsm: 8980381  
netf.: [tgj@tgj.is](mailto:tgj@tgj.is) vefsíða: [www.tgj.is](http://www.tgj.is)

## EFNISYFIRLIT:

		Inngangur			
bls.	1	Yfirlitskort	bls.	26	Litla-Þúfa
"	2	Minjar sem tilheyra jörðum að Haffjarðará / Skýringarkort	"	27	Miklaholtskirkja
"	3-4	" " " " Geiteyri	"	28	Gröf
"	5-6	" " " " Kvörn	"	29	Fáskrúðarbakkakirkja
"	7-9	" " " " Ytri-Rauðamelur	"	30	Miðhraunsrétt
"	10-15	Þverá / hús, rétt ofl.	"	31	Langholtsrétt
"	16	Dalsmynni (Bjarmaland)	"	32	Hjarðarfell
"	17	Söðulholtsrétt	"	33	Syðra-Lágafell 1
"	18	Syðra-Skógarnes	"	34	Gömul brú yfir Haffjarðará
"	19	Skógarneshólmi	"	35	Gömul brú yfir Straumfjarðará
"	20-23	Ytra-Skógarnes	"	36	Niðurstaða varðveislumats (listi)
"	24	Miklaholtssel	"	37-38	Niðurlagsorð
"	25	Vestur-Bakki Miklaholtsseli	"	39	Heimildaskrá

Dæmi um horfin hús byggð fyrir 1940  
Heimild:  
Snæfellingar og Hnappdælingar  
Abúendatal og saga II. bindi



Gamla íbúðarhúsið í Hróstholti (ljósm.: ókunnur)



Íbúðarhúsið að Akurholti (ljósm.: ókunnur)



Útihúsin á Borg 1948 (ljósm.: Þorsteinn Józésson)

EYJA- OG MIKLAHOLTSHREPPUR  
HÚSA- OG MANNVIRKJA-  
KÖNNUN 2012-14

## INNGANGUR

## INNGANGUR

Hreppsnefnd Eyja- og Miklaholtshrepp ákvað, þegar vinna við gerð aðal- skipulags hreppsins var vel á veg komin, að falast eftir styrk frá Húsafriðunarnefnd ríkisins til að gera húsakönnun fyrir hreppinn. Styrkur fékkst og var TGJ Teiknistofa Guðrúnar Jónsdóttur fengin til verksins.

Eftir töluverða umhugsun um hvernig könnunin gæti best komið að gagni og þjónað tilgangi sínum, var rætt við Nikulás Úlfar Músson framkvæmdarstjóra Húsafriðunarnefndar um aðferðafræði sem ein- skorðaðist ekki einungis við athugun á húsum heldur tæki einnig til annarra athyglisverðra mannvirkja í hreppnum, sem tengd eru þáttum í atvinnusögu hans, þjónustu og bættum samgöngum.

Meginregla þessarar húsa- og mannvirkjakönnunar er sú, að horfa til húsa og mannvirkja, sem byggð voru fyrir 1940. Í einstaka tilfellum er þó vikið frá henni og yngri hús og mannvirki tekin með til þess að heildstæðari mynd fái.

Könnunin hefst á veiðihúsum við Haffjarðará, austast í hreppnum og teygir sig svo til vesturs allt til Syðra-Lágafells. Tekur hún til fjölbreyttrar flóru húsa og mannvirkja, s.s. húsabyrpinga við Haffjarðará, stakra húsa, s.s. einhvers merkasta húss hreppsins, Ytra-Skógarness, allra þriggja kirkna hreppsins, rétta og samgöngumannvirkja, s.s. brúa yfir Haffjarðará og Straumfjarðará.

Í stuttu máli er niðurstaða þessarar húsa- og mannvirkjakönnunar sú, að í hreppnum er úrval húsa og merkra minja, fornar leiðir t.a.m. Skreiðarlestargatan og Löngufjörur, sem öldum saman hafa gegnt mikilvægu samgönguhlutverki. Leita ber leiða og afla fjár til að varðveita og hlúa að þessum þáttum. Hingað til hefur menningarminjum innan hreppsins lítið verið sinnt og mörg hús byggð fyrir 1940 hafa horfið af sjónarsviðinu. Það sem eftir stendur er því dýrmætur, all sérstakur og fjölbreyttur fjársjóður, sem nýst getur við atvinnuuppbyggingu í hreppnum, t.d. á sviði menningartengdrar ferðamennsku. Auk þess gerir verndun þessara merku minja hreppinn að áhugaverðari og betri stað að búa á.

Við vinnslu úttektainnarr hafa margir komið við sögu og miðlað okkur af þekkingu sinni, sjá heimildaskrá.

Þar ber hæst nafn Ásgeirs Gunnars Jónssonar frá Þverá, sem heimilað hefur að uppmæling hans af réttum í hreppnum og samantektir stórfróðlegar um þær birtist í þessu hefti. Upplýsingar um Skreiðarlestargötuna, rústir húsa í Skógarneshólma o.m.fl. eru einnig frá honum fengnar. Þá hefur Guðbjartur Gunnarsson oddviti veitt okkur margvíslega aðstoð, sömuleiðis frændurnir frá Ytra-Skógarnesi, Hörður Agnar Kristjánsson og Einar Haukur Kristjánsson. Við viljum þakka þessum mönnum sérstaklega fyrir þeirra framlag svo og öðrum sem veitt hafa okkur upplýsingar um mannvirki í þessum merka hreppi.

**TGJ**  
TEIKNISTOFA  
GUÐRÚNAR JÓNSDÓTTUR  
skipulagsáællanir • svæðis-aðal-hverfa-  
og deiliskipulag • umhverfismat •  
húsakannanir • uppmælingar •  
hönnun bygginga og ráðgjöf  
TJARNARGÖTU 4, 4. HÆÐ, 101 REYKJAVÍK  
sími: 5627750 gsm: 8980381  
netf.: tgj@tgj.is vefsíða: www.tgj.is

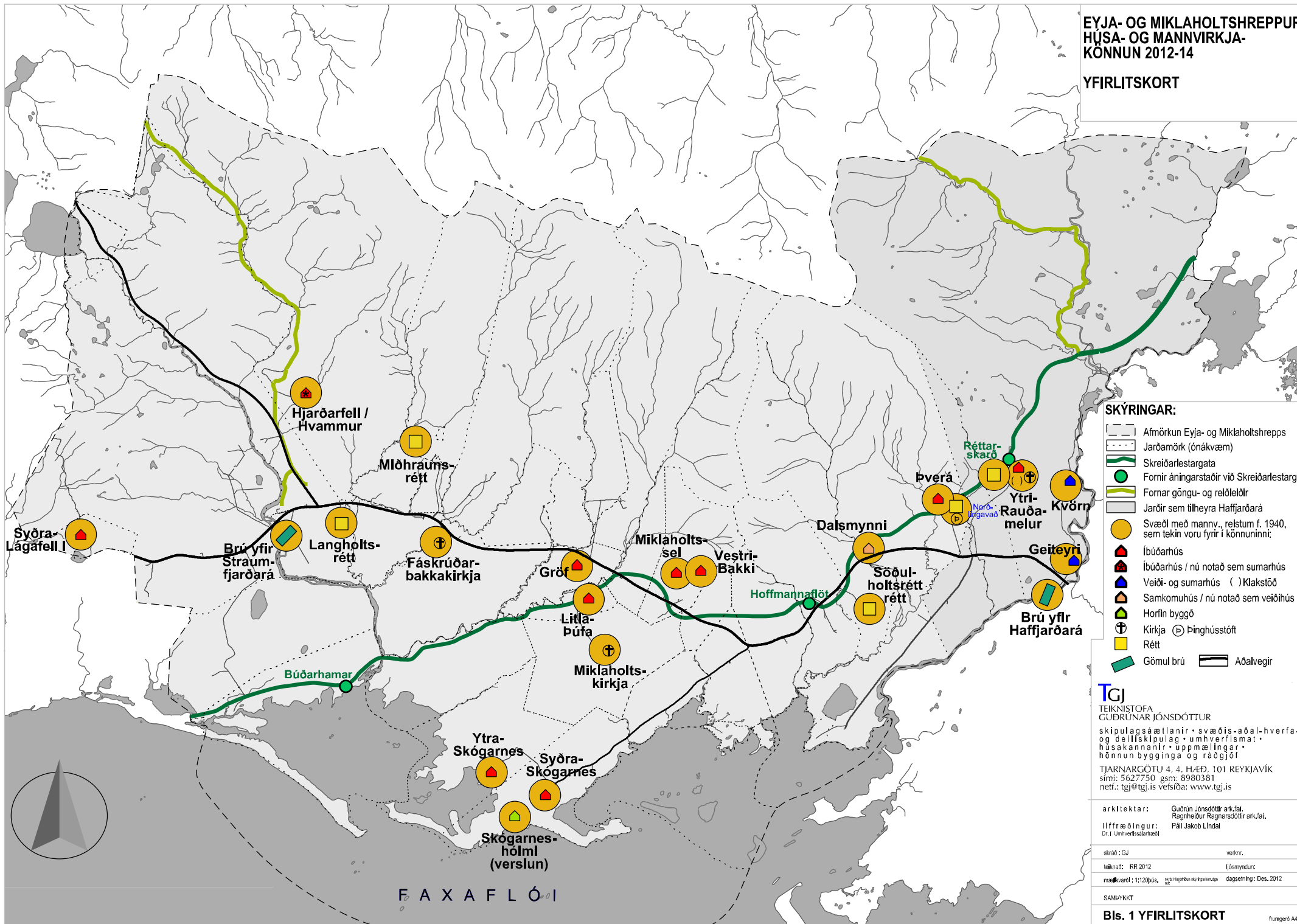
arkitektar: Guðrún Jónsdóttir ark./ai.  
Ragnheiður Ragnarsdóttir ark./ai.  
liffraðingur: Páll Jakob Lindal  
& Dr. I Umhverfissákerfræði

skráð: GJ verkfr.  
útfært: RRR ljósmýndar:  
Snæfellingar og Hnappdælingar / Abúendatal og saga II, bindi  
málavard: skrá: Húsakönnun minjar.dgn dagsetning: Des, 2012  
ref: "

SAMBYKKT

Inngangur

frumgerð A4



SKÝRINGAR:

- Afmörkun Eyja- og Miklaholtshrepps
- Jarðamörk (ónákvæm)
- Skreiðarlestargata
- Fornir áningarstaðir við Skreiðarlestarg.
- Fornar göngu- og reiðleiðir
- Jarðir sem tilheyrja Haffjarðará
- Svæði með manni, reistum f. 1940, sem tekin voru fyrir í könnuninni.
- Íbúðarhús
- Íbúðarhús / nú notað sem sumarhús
- Veði- og sumarhús ( ) Klakstöð
- Samkomuhús / nú notað sem veiðihús
- Horfin byggð
- Kirkja
- Þinghústöft
- Rétt
- Gömul brú
- Aðalvegir



TEIKNISTOFA  
GUÐRÚNAR JÓNSDÓTTUR

skipulagsáætlanir • svæðis- aðal- hverfa-  
og deiliskipulag • umhverfismat •  
húsakannanir • upp málningar •  
hönnun bygginga og ráðgjöf

TJARNARGÖTU 4, 4. HÆÐ, 101 REYKJAVÍK  
sími: 5627750 gsm: 8980381  
nettl.: tgj@tgj.is vefsíða: www.tgj.is

arkitektar: Guðrún Jónsdóttir ark./ai,  
Ragnheiður Ragnarsdóttir ark./ai,  
liffraeðingur: Páll Jakob Lindal  
Dr. I Umhverfissáttmáli

skráð: GJ verkfr.  
teiknað: RR 2012 ljósmyndun:  
málavardl: 1:120 þús. net: heatholthreppur.is dagsetning: Des. 2012  
SAMÞYKKT



Geiteyri - veiðihús við Haffjarðará



Kvörn - veiði- og sumarhús reist af Thor Jensen við Haffjarðará



Ytri-Rauðamelur - kirkja og íbúðarhús

**EYJA- OG MIKLAHOLTSHREPPUR  
HÚSA- OG MANNVIRKJA-  
KÖNNUN 2012-14**

**JARÐIR SEM TILHEYRA  
HAFFJARÐARA**

**HAFFJARÐARÁ OG MANNVIRKI TENGD HENNI**

Thor Jenssen keypti allan veiðirétt í Haffjarðará upp úr aldamótunum 1900. Smám saman keypti hann og sonur hans Richard Thors allar jarðirnar, sem lágu að ánni annars vegar í Kolbeinsstaðahreppi og hins vegar í fyrrverandi Eyjahreppi. Í síðarnefnda hreppnum var um að ræða jarðirnar Höfða, kirkjujörðina Ytra-Rauðamel, Gerðuberg, Geiteyri, Akurholt og Kolviðarnes.

Við kaupin héldu fyrrverandi eigendur ábúðarrétti sínum á jörðunum meðan þeirra naut við.

Þessar eignir allar voru auglýstar til sölu árið 1987. Áttu Eyjahreppur og Kolbeinsstaðahreppur forkaupsrétt að þeim. Fjórar jarðir voru á þessum tíma enn í ábúð samanlagt í hreppnum og áttu ábúendur forkaupsrétt að jörðunum fram yfir hreppana. Rætt var um að gera svæðið að þjóðgarði. Ekki tókst að fjármagna þjóðgarðshugmyndina, varð hún því ekki að veruleika og eignirnar voru seldar hæstþjóðanda. Tveir ábúendur, einn úr Kolbeinsstaðahreppi, Guðmundur Halldórsson á Syðra Rauðamel og einn ábúandi úr Eyjahreppi, Oddur Sigurðsson í Kolviðarnesi, keyptu þó jarðir sínar, en þeim fylgdi ekki veiðiréttur í Haffjarðará.

Núverandi eigendur árinna og jarðanna sem eftir standa eru Óttar Yngvason og Einar Sigfússon. Engin ábúð er nú á jörðum við Haffjarðará í þeirra eigu.



Réttarskarð



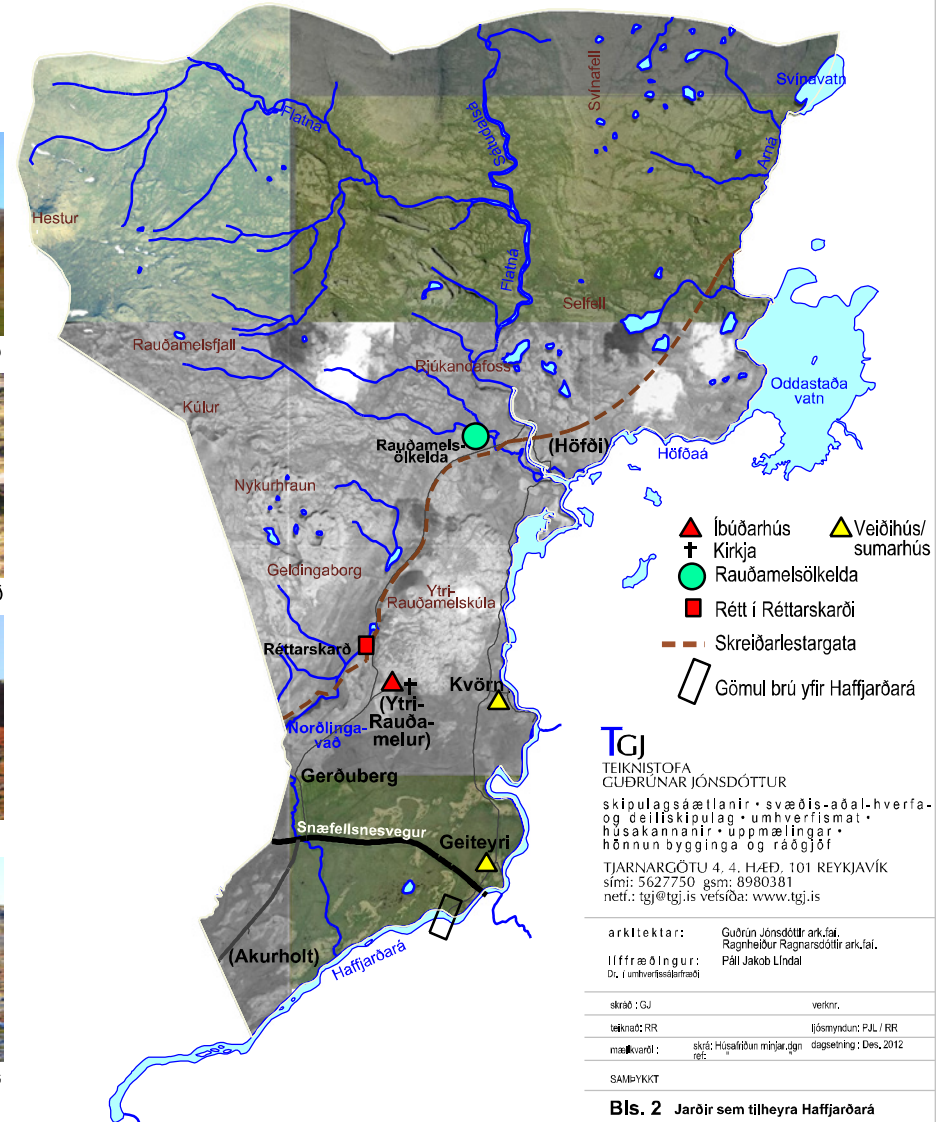
Rétt við veginn upp Réttarskarð



Gerðuberg - stuðlabergshamar



Ölkelda neðan hægra gils



**TGJ**  
TEIKNISTOFA  
GÜÐRÚNAR JÓNSDÓTTUR  
skipulagsáætlanir • svæðis-áðal-hverfa-  
og deiliskipulag • umhverfismat •  
húsakannanir • upp málningar •  
hönnun bygginga og ráðgjöf  
TJARNARGÖTU 4, 4. HÆÐ, 101 REYKJAVÍK  
sími: 5627750 gsm: 8980381  
netti: tgj@tgj.is vefsíða: www.tgj.is

arkitektar:	Guðrún Jónsdóttir ark./la. Ragnheiður Ragnarsdóttir ark./la.
líffræðingur:	Páll Jakob Lindal Dr. í umhverfissálfræði
skráð:	GJ verkfr.
teiknað:	RR ljósmyndun: PJJ / RR
málavard:	skráð: Húsalftun minjar.dgn dagsetning: Des, 2012 ref:
SAMÞYKKT	



Geiteyri - Veidihús við Haffjarðará



Tengibygging / inngangur frá 1986



Elstu húsín í forgrunni

**EYJA- OG MIKLAHOLTSHREPPUR  
HÚSA- OG MANNVIRKJA-  
KÖNNUN 2012-14**

**JARÐIR SEM TILHEYRA  
HAFFJARÐARÁ:**

**GEITEYRI**

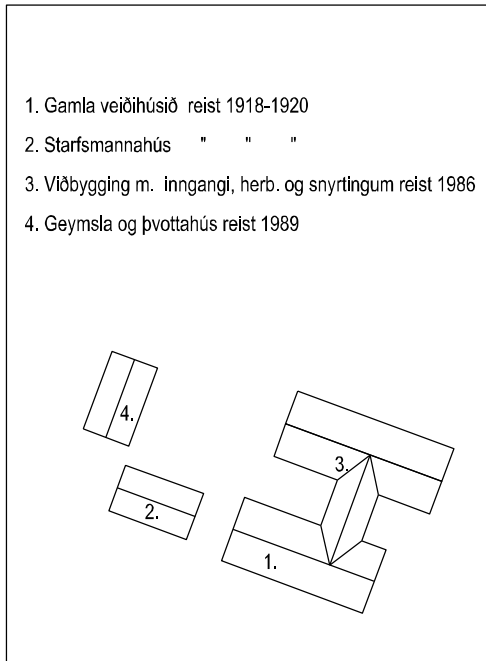
**VEIÐIHÚS VIÐ HAFFJARÐARÁ - GEITEYRI**

Á árunum 1918 - 1920 lét Thor Jensen byggja 2 hús við Haffjarðará á svonefndri Geiteyri/Laxeyri. Annars vegar var um að ræða veiðihús 1) og hins vegar starfsmannahús 2). Thor Jensen hafði byggingarflokk á sínum snærum, sem byggði húsinn sem þarna risu á þessum tíma. Veiðimenn höfðu aðstöðu á Þverá áður en húsinn voru reist.

Þessi hús eru mjög geðsleg bárujárnsklædd timburhús, veggir málaðir í rauðum lit og þök í grænum, sjá ljósmyndir.

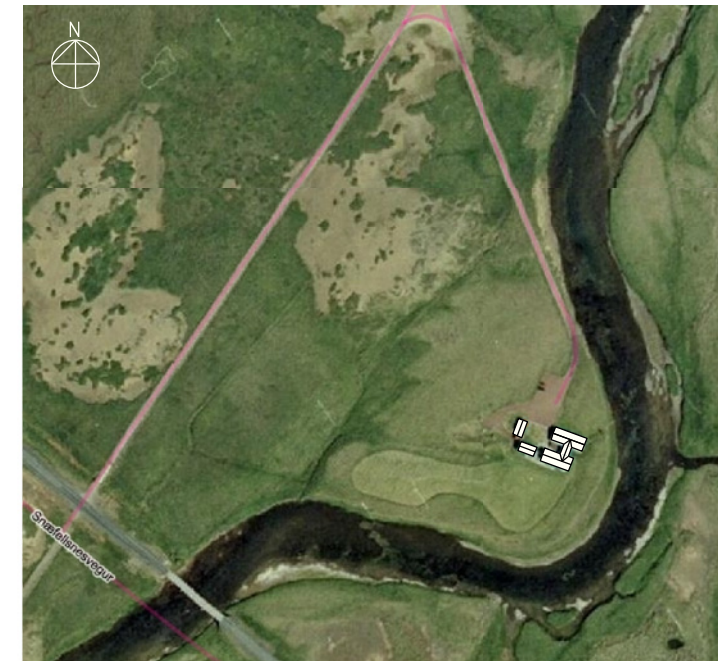
Síðan hefur verið aukið við húsakost á þessum stað og byggð viðbygging við gamla veiðihúsið 3), inngangur og svefnálma, auk geymslu og þvottahúss 4). Sjá skýringarmynd. Umsjón með viðgerðum á húsunum hefur nú Sigurgeir Gíslason frá Hausthúsum, búsettur í Borgarnesi.

Heildarásýnd: Vel hefur tekist til með þær viðbyggingar, sem þarna hafa verið byggðar síðar. Tekið hefur verið mið af stærðarhlutföllum og gerð eldri húsanna og mynda byggingarnar skemmtilega heild. Nýrri húsinn eru bárujárnsklædd eins og þau eldri og máluð í sömu litum.



1. Gamla veiðihúsið reist 1918-1920
2. Starfsmannahús " " "
3. Viðbygging m. inngangi, herb. og snyrtingum reist 1986
4. Geymsla og þvottahús reist 1989

Húsapýrping /skýringarteikning: M: ca 1:1000



Afstöðumynd M: ca 1:5000 /loftm. FMR



Veidihúsið frá 1920



Nýja Veiðihúsið við Haffjarðará (ljósm. Helgi Danielsson): Byggðir Snæfellsness

**TGJ**  
TEIKNISTOFA  
GUÐRÚNAR JÓNSDÓTTUR  
skipulagsáætlanir • svæðis-aðal-hverfa-  
og deiliskipulag • umhverfismat •  
húsakannanir • uppmaðlingar •  
hönnun bygginga og ráðgjöf

TJARNARGÖTU 4, 4. HÆÐ, 101 REYKJAVÍK  
sími: 5627750 gsm: 8980381 fax: 5627710  
netl.: tgj@tgj.is vefsíða: www.tgj.is

arkitektar: Guðrún Jónsdóttir ark.faj.  
Ragnheiður Ragnarsdóttir ark.faj.  
líffræðingur: Páll Jakob Lindal  
& Dr. Lumvelliðsálfreddi

skráð: GJ verkfr.  
teiknað: RR ljósmyndun: PJJ / RR ofl.  
málavard: skráð: Húsalítun mínjar.dgn dagsetning: Des, 2012  
ref: " " " "

SAMÞYKKT

**Bls. 3 Geiteyri**

frumgerð A4



Veiðihús / Setustofa, borðstofa



Veiðihús / Setustofa, borðstofa

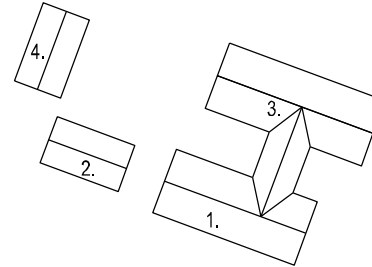
## EYJA- OG MIKLAHOLTSHREPPUR HÚSA- OG MANNVIRKJA- KÖNNUN 2012-14

JARÐIR SEM TILHEYRA  
HAFFJARDARA:

GEITEYRI

### GEITEYRI frh.

Núverandi fyrirkomulag innanhúss: Í húsi 1) og 2) er stofa, eldhús, starfsmanna-aðstaða, tvö herbergi f. leiðsögumenn og tvö herbergi fyrir gesti, baðherbergi og inngangur. Í viðbyggingunni 3) er inngangur, gistisherbergi með snyrtiaðstöðu og baði. Í viðbyggingu 4) er síðan geymsla og þvottahús. Alls eru nú 12 herbergi í gömlu og nýju húsunum.



### NIÐURSTÖÐUR:

Hús 1) og 2) eru einnar hæðar timburhús á hlöðnum undirstöðum og með mænispaki. Þau eru byggð á því tímabili sem húsakönnun þessi tekur til og hafa mikið menningarsögulegt og listrænt gildi. Mælt er með því að kafað sé betur í sögu þeirra, þau mæld upp og ástand þeirra metið.

Elstu húsin og heildarmyndin eru flokkuð í Hverfisverndarflokk C (gult).



Setustofa horft til suðurs

**TGJ**  
TEIKNISTOFA  
GUÐRÚNAR JÓNSDÓTTUR  
skipulagsáætlanir • svæðis-aðal-hverfa-  
og deiliskipulag • umhverfismat •  
húsakönnun • uppþælingar •  
hönnun bygginga og ráðgjöf

TJARNARGÖTU 4, 4. HÆÐ, 101 REYKJAVÍK  
sími: 5627750 gsm: 8980381  
netf.: tgj@tgj.is vefsíða: www.tgj.is

arkitektar: Guðrún Jónsdóttir ark.fai,  
Ragnheiður Ragnarsdóttir ark.fai,  
liffraeðingur: Páll Jakob Lindal  
& Dr. Umhverfissáttmæli

skráð: GJ verkfr.  
teiknað: RR ljósmyndun: PJJ / RR  
málavardi: skráð: Húsakönnun miðjarðggn dagsetning: Des, 2012  
ref: SAMBYKKT

Eldhús tv. innaf setustofu

Bls. 4 Geitelyri





Kvörn - veiði- og sumarhús Thors Jensen við Haffjarðará



Suðurhlíð



Norðurhlíð - geymsluskúr og jarðhýsi (laxageymsla) th.

**EYJA- OG MIKLAHOLTSHREPPUR  
HÚSA- OG MANNVIRKJA-  
KÖNNUN 2012-14**

**JARÐIR SEM TILHEYRA  
HAFFJARÐARA:**

**KVÖRN - Veiði- og sumarhús  
Thors Jensen**



Norðurhlíð og austurgafi

**KVÖRN**

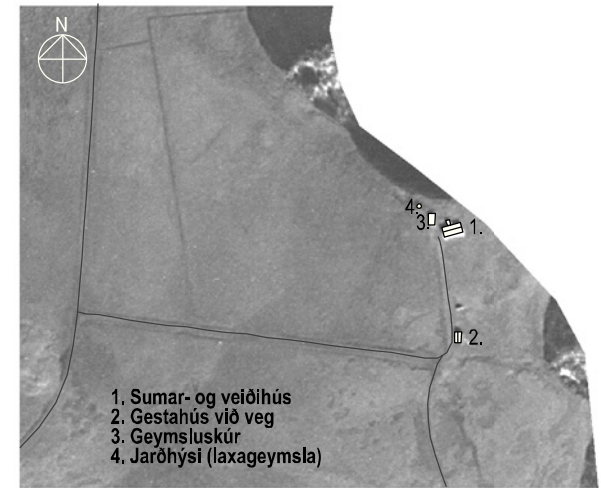
Ofar við ána reisti Thor Jenssen annað veiðihús, Kvörn árið 1921. Þetta var sumarbústaður fjölskyldunnar og dvaldi Thor þar mikið með fjölskyldu sinni. Rétt við húsið er einnig gestahús byggt á sama tíma ásamt geymsluskúr og jarðhýsi (laxageymslu). Auk þess reisti hann hús sérstaklega fyrir dætur sínar upp undir hraunjaðrinum Hét það Meyjarskemman, en hefur nú verið rífið fyrir löngu. Þá byggði hann og starfrækti klakstöð nokkru ofar, nánar tiltekið í landi Ytri-Rauðamels og eru enn merki um hana vel greinanleg í landinu. Brýn þörf var á klakstöðinni, þar sem áin var illa farin af ofveiði og friðaði Thor jafnframt ána í nokkur ár. Sjá klakstöð undir kafla um Ytra-Rauðamel.



Gamla veiðihúsið við Haffjarðará (ljósm.: ókunnur)  
Heimild: Snæfellingar og Hnappdælingar



Skýringarmynd: M: ca 1:1000 / jarðhýsi merkt með hring



- 1. Sumar- og veiðihús
- 2. Gestahús við veg
- 3. Geymsluskúr
- 4. Jarðhýsi (laxageymsla)

Afstöðumynd: M: 1:5000



Gestahús við veg á mynd tv. og laxageymsla th.

**TGJ**  
TEIKNISTOFA  
GUÐRÚNAR JÓNSDÓTTUR  
skipulagsáætlanir • svæðis- aðal- hverfa-  
og deiliskipulag • umhverfismat •  
húsakannanir • upp málningar •  
hönnun bygginga og ráðgjöf  
TJARNARGÖTU 4, 4. HÆÐ, 101 REYKJAVÍK  
sími: 5627750 gsm: 8980381  
netti: tgj@tgj.is vefsíða: www.tgj.is

arkitektar: Guðrún Jónsdóttir ark.f.a.,  
Ragnheiður Ragnarsdóttir ark.f.a.,  
liffraeðingur: Páll Jakob Lindal  
& Dr. í umhverfissáttfræði

skráð: GJ	verkt.
teiknað: RR	lössmyndun: RR o.fl.
málavard: skráð: Húsalftun mínjar.dgn	dagsetning: Des, 2012
ref:	
SAMÞYKKT	



Setustofa, borðstofa



Setustofa, borðstofa



Herbergi til suðausturs innaf setustofu

## EYJA- OG MIKLAHOLTSHREPPUR HÚSA- OG MANNVIRKJA- KÖNNUN 2012-14

JARÐIR SEM TILHEYRA  
HAFFJARDARA:

KVÖRN - Veði- og sumarhús  
Thors Jensen



Útsýni frá borðstofu til norðurs

### KVÖRN frh.

Húsin eru einnar hæðar bárujárnsklædd timburhús með mænispaki. Veggir eru rauðmálaðir að utan, þök græn og gluggar hvítmálaðir.

Húsin eru mjög fallega staðsett og þaðan nýtur útsýnis yfir ána, hraunið í kring og Eldborg. Í veiðihúsinu er margt gamalla húsmuna, sem dittað hefur verið að. Inngangur í aðalhúsið er á suðurhlíð og þaðan gengið inn í rúmgott eldhús með upprunalegri innréttingu t.v. og stóra setustofu t.h. Úr setustofu er gengið inn í önnur herbergi, tvö til austurs og eitt til vesturs. Öll eru rýmin björt og lofthæð mikil, veggir og loft eru panelklædd og hurðir málaðar. Áfast við húsið að austanverðu er bíslag sem hýsir geymslu.

Á þessum tíma var Thor Jensen með byggingarflokk á sínum snærum sem byggði húsin.

### NIÐURSTÖÐUR:

Húsin falla undir það tímabil sem húsakönnunin nær til. Húsin hafa mikið menningarsögulegt og listrænt gildi. Mælt er með að þessi hús verði mæld upp og ástand þeirra metið. Húsin eru í Hverfisverndarflokki C (gult) í þessari könnun.



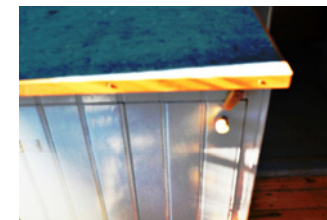
Eldhús



Herbergi m. útsýni til norðurs



Sama herbergi



Neðri skápur í eldhúsi

**TGJ**  
TEIKNISTOFA  
GUEÐUNAR JÓNSDÓTTUR  
skipulagsáætlanir • svæðis-aðal-hverfa-  
og deiliskipulag • umhverfismat •  
húsakannanir • upp mælingar •  
hönnun bygginga og ráðgjöf  
TJARNARGÖTU 4, 4. HÆÐ, 101 REYKJAVÍK  
sími: 5627750 gsm: 8980381  
neti: tgj@tgj.is vefsíða: www.tgj.is

arkitektar: Guðrún Jónsdóttir ark.fai,  
Ragnheiður Ragnarsdóttir ark.fai,  
Ilfræðingur: Páll Jakob Lindal  
& Dr. í Umhverfisskiptum

skráð: GJ verkir,  
teiknað: RR lögsmyndun RR  
málavardi: skrá: Húsaftun minjar, dgm dagsetning: Des, 2012  
ref: ref: SAMBYKKT



Ytri-Rauðamelur



Kirkjan



Íbúðarhús

**EYJA- OG MIKLAHOLTSHREPPUR  
HÚSA- OG MANNVIRKJA-  
KÖNNUN 2012-14**

**JARÐIR SEM TILHEYRA  
HAFFJARDARA:**

**YTRI-RAUÐAMELUR**

**YTRI-RAUÐAMELUR - KIRKJA**

Mannvirki á Ytri-Rauðamel standa eilítið norðvestar en Kvarnarhúsin, sunnan undir hraunjaðrinum á Ytri-Rauðamelshrauni. Þarna er timburkirkja Ytri-Rauðamelskirkja byggð árið 1886, 31.9 m<sup>2</sup>, íbúðarhús byggt árið 1935, 108.5m<sup>2</sup> og tveir kirkjugarðar. Sá eldri stendur nær kirkjunni eða vestan við hana, en sá yngri fjær og er enn í notkun. Utan um eldri garðinn var ekki alls fyrir löngu hlaðinn mjög fallegur grjótveggur. Kirkjunni þjónaði í 48 ár sá frægi prestur Árni Þórarinsson eða frá vígsluári sínu til ársins 1934.

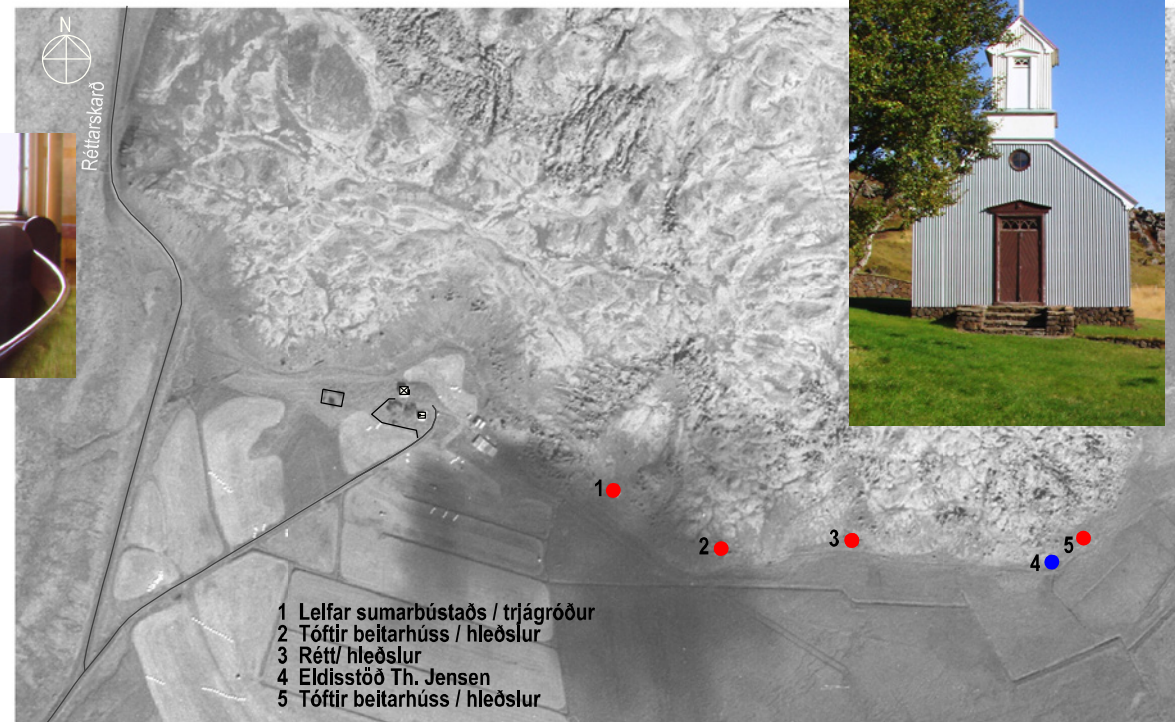


Kirkjubekkir

Forsmiður: Jóhannes Jónsson

**NIÐURSTÖÐUR:**

Ytri-Rauðamelskirkja byggð 1886 var friðuð árið 1990 skv. lögum um húsafriðun nr. 104/2001. Kirkjan hefur mikið menningarsögulegt og listrænt gildi. Þetta er bárujárnsklædd timburkirkja á hlöðnum sökklí, með mænispaki og turni. Í kirkjunni eru bogadregnir bekkir. Mælt er með að kirkjan verði mæld upp og ástand hennar metið.

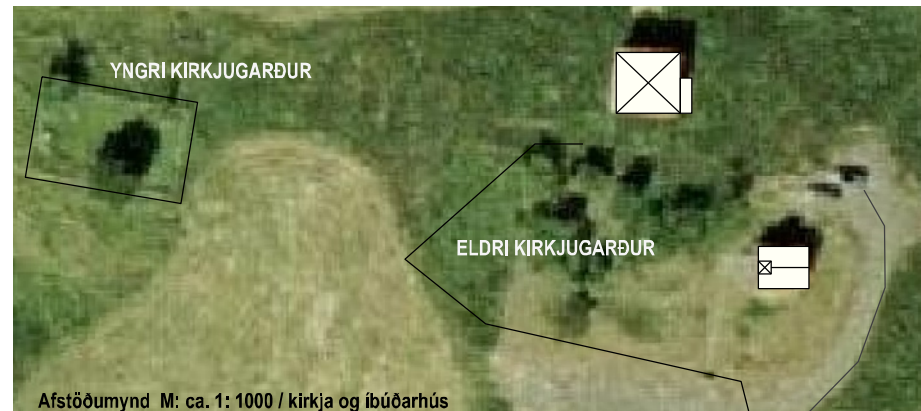


- 1 Lelfar sumarbústaðs / trjágróður
- 2 Tóftir beitarhúss / hleðslur
- 3 Rétt/ hleðslur
- 4 Eldisstöð Th. Jensen
- 5 Tóftir beitarhúss / hleðslur

Afstöðumynd M: 1:7500



Útsýni til vesturs - yngri kirkjugarður í forgrunni



Afstöðumynd M: ca. 1: 1000 / kirkja og íbúðarhús

**TGJ**  
TEIKNISTOFA  
GUÐRÚNAR JÓNSDÓTTUR  
skipulagsáttalinir • svæðis- aðal- hverfa-  
og deiliskipulag • umhverfismat •  
húsakannanir • upp málningar •  
hönnun bygginga og ráðgjöf  
TJARNARGÖTU 4, 4. HÆÐ, 101 REYKJAVÍK  
sími: 5627750 gsm: 8980381  
netti.: tgj@tgj.is vefsíða: www.tgj.is

arkitektar: Guðrún Jónsdóttir ark.faj,  
Ragnheiður Ragnarsdóttir ark.faj,  
Páll Jakob Lindal  
líffræðingur: & Dr. Umhverfissáttmál

skráð: GJ verkfr.  
teiknað: RR lögsmyndun: RR  
málavard: skráð: Húsafræðingur minjar, dgm dagsetning: Des, 2012  
ref: SAMBYKKT

**Bls. 7 Ytri-Rauðamelur**



Ytri-Rauðamelur - gamli bærin stendur aftan við kirkjuna (ljósm.: Þorsteinn Jósefsson) Heimild: Snæfellingar og Hnappdælingar



1) Sumarbústaður / trjágróður



2) Hlaðnir réttarveggir úr hraungrýti

## EYJA- OG MIKLAHOLTSHREPPUR HÚSA- OG MANNVIRKJA- KÖNNUN 2012-14

JARÐIR SEM TILHEYRA  
HAFFJARÐARA:

YTRI-RAUÐAMELUR - frh.



3) Tóftir beitarhúsa

### YTRI-RAUÐAMELUR - ÍBÚÐARHÚS

Íbúðarhúsið er tvílyft. Neðri hæð og tröppur steyptar en efri hæð úr timbri, klædd bárujárni. Húsið er í íslenskum fúnkisstíl með hornluggum og valmapaki. Húsið er reisulegt og vel staðsett, en illa farið.

Uppdráttur er trúlega eftir Þóri Baldvinsson, Teiknistofu Landbúnaðarins.

### NIÐURSTÖÐUR:

Mælt er með að húsið verði mælt upp og ástand þess metið. Húsið er sett í hverfisverndarflokk C (gulur verndarflokkur).

### AÐRAR MINJAR Í NÁGRENNI YTRA-RAUÐAMELS

Skammt austan húsanna á Ytra-Rauðamel stóðu úthús, sem nú eru horfin, m.a. fjós og hlaða. Þau voru reist úr sláturhúsinu, sem stóð í Skógameshólma (sjá síðar). Þegar gengið er lengra til austurs meðfram hraunjaðrinum í átt að ánni ber fyrst fyrir augu leifar af gömlu sumarhúsi, austar eru hlaðnar tóftir beitarhúss og hlaðnar minjar um rétt. Skammt þar frá taka við í landinu minjar um klakstöð Thors Jensen og að síðustu hleðslur veggja annars beitarhúss. Síðastnefndu minjarnar eru í um 500 m fjarlægð frá austurhorni kirkjugarðsins.

4) Klakstöð



4) Klakstöð - yfirlitsmynd (ljósm.: ÁGJ)



5) Beitarhús / hrútakrö



Í Réttarskarði, einum áningarstaða við Skreiðarlestagötu, milli túnsins á Ytra-Rauðamel og Gerðubergs eru steinhleðslur af fornri rétt. Sjá staðsetningu á yfirlitskorti á bls. 2 og myndir á bls. 9.

Í landi Ytra-Rauðamels, upp við fjallsrætur í grösugu umhverfi, nokkru norðan við Ytri-Rauðamelskúlu er Rauðamelsölkelda. Hún er ein stærsta ölkelda landsins og vinsæll viðkomustaður. Sjá myndir á næstu síðu.

### NIÐURSTÖÐUR:

Mælt er með því að réttin í Réttarskarði verði mæld upp og ástand hennar metið. Sjá bls. 9.

Ennfremur að merkum minjum á gönguleið meðfram hraunjaðrinum, einkum klakstöðinni verði sýndur sómi og þær dregnar fram. Þar sem hér er um að ræða athyglisverðar minjar í atvinnusögu héraðsins.

Í Aðalskipulagi Eyja- og Miklaholtshrepps er gert ráð fyrir að leitað verði samvinnu við Umhverfissráðuneyti um m.a. Rauðamelsölkeldu og friðlýsingu Gerðubergs. Nauðsynlegt er að hugað verði að umhverfi ölkeldunnar og búið verði vel að þessum merku náttúruminum og fjölsóttu ferðamannastað.



4) Klakstöð

**TGJ**  
TEIKNISTOFA  
GUÐRÚNAR JÓNSDÓTTUR  
skipulagsáætlanir • svæðis- og alhverfa-  
og deiliskipulag • umhverfismat •  
húsakannanir • upp málningar •  
hönnun bygginga og ráðgjöf  
TJARNARGÖTU 4, 4. HÆÐ, 101 REYKJAVÍK  
sími: 5627750 gsm: 8980381  
neti: tgj@tgj.is vefsíða: www.tgj.is

arkitektar: Guðrún Jónsdóttir ark.fai,  
Ragnheiður Ragnarsdóttir ark.fai,  
liffraðingur: Páll Jakob Lindal  
& Dr. Umhverfissálfarhel

skráð: GJ verkir,  
teiknað: RR ljósmyndun RR / ÁGJ  
málavard: skrá: Húsalitun minjar.dgn dagsetning: Des, 2012  
ref: SAMBYKKT

Bls. 8 Ytri-Rauðamelur - frh.



Réttarskarð

**YTRI-RAUÐAMELUR - Réttarskarð, Rauðamelsölkelda ofl.**



Ferðamenn við Rauðamelsölkeldu (ljósm. Þorsteinn Jóseppson) heimild.: Snæfellingar og Hnappdælingar Eyja- og Miklaholtshreppur Húsið hefur nú verið rífið

Rauðamelsölkelda staðs. austan hægra gjls



Rétt við Réttarskarðsveg með aðhald frá vegkantí og klettum



Horft yfir Ölkelduhraun í átt að Höfða frá Réttarskarðsvegi



**EYJA- OG MIKLAHOLTSHREPPUR HÚSA- OG MANNVIRKJA-KÖNNUN 2012-14**

**JARÐIR SEM TILHEYRA HAFFJARÐARA:**

**YTRI-RAUÐAMELUR / Réttarskarð, Rauðamelsölkelda ofl.**

Vatnsaflsstöð við Höfða árið 1999 (ljósm.: Helgi Danielsson) Heimild.: Snæfellingar og Hnappdælingar - Húsið er enn uppistandandi

Gerðberg er þekkt stuðlabergsbelti vestan jarðarinnar Ytra-Rauðamels og í eigu sömu aðila og aðrar jarðir að Haffjarðara sem hér eru tilgreindar



**TGJ**  
TEIKNISTOFA  
GUÐRÚNAR JÓNSDÓTTUR  
skipulagsáællanir • svæðis-aðal-hverfa-  
og deiliskipulag • umhverfismat •  
húsakannanir • uppælingar •  
hönnun bygginga og ráðgjöf  
TJARNARGÖTU 4, 4. HÆÐ, 101 REYKJAVÍK  
sími: 5627750 gsm: 8980381  
neti.: tgj@tgj.is vefsíða: www.tgj.is

arkitektar: Guðrún Jónsdóttir ark.fai,  
Ragnheiður Ragnarsdóttir ark.fai,  
Páll Jakob Lindal  
liffraðingur: & Dr. Jónveig Sællanraeð

skráð: GJ verkfr.  
teiknað: RR Jöfmyndun RRR ofl.  
málsvæði: skráð: Húsalftun minjar, dgm dagsetning: Des, 2012  
ref: SAMBYKKT



Suðausturhlíð



Þverá stendur undir Þrífjöllum



Suðausturhlíð - og norðausturgafi

# EYJA- OG MIKLAHOLTSHREPPUR HÚSA- OG MANNVIRKJA- KÖNNUN 2012-14

## ÞVERÁ

### ÞVERÁ

Elsta íbúðarhúsið sem nú stendur á Þverá var byggt 1932 er fyrsta steinsteypta íbúðarhúsið í Eyjahreppi. Byggjandi var Þorleifur Sigurðsson frá Syðra-Skógarnesi þá eigandi og ábúandi á Þverá. Byggingarmeistari var Finnur Árnason frá Akranesi. Húsið var teiknað af Stefáni Einarssyni. Innviðir allir eru fengnir úr eldra íbúðarhúsi á staðnum frá 1889, sem var rífið. Húsið er kjallari, hæð og ris með stórum kvistum, 196.7m<sup>2</sup> að stærð. Mjög vel staðsett hús og hið reisulegasta. Það hefur nú verið klætt að utan. Húsið er nú einkum notað til sumardvalar. Inni í húsinu er margt fallegra muna m.a. kommóða sem Gísli Kristjánsson í Ytra-Skógarnesi föðurbróðir Þorleifs smíðaði. Þegar Þorleifur hætti búskap árið 1956 á Þverá keyptu jörðina Kristín Guðríður Þorleifsdóttir og maður hennar Jón Gunnarsson. Þjuggu þau hjón á Þverá til ársins 1991, en þá andaðist Jón. Húsið er nú í eigu barna Kristínar og Jóns og eins barnabarns.

Traðir lágu upp að húsinu, sem nú hafa verið sléttaðar út. Á bak við húsið er hlaða frá 1930. Steinhellubru er yfir læk aftan við húsið og hestasteinn á hlaðinu. Snemma var virkjað á Þverá og þar var komið rafmagn árið 1951.



Steinhellubru



Afstöðumynd / skýringarm.: M: ca 1:1000 / loftm. FMR



Verönd og aðalinngangur



Norðvesturhlíð - steinhellubru í hægra horni



Suðvesturgafi / garðhlíð

Íbúðarhúsið á Þverá sem Kristján Jörundsson reisti árið 1889. - Hann bjó ásamt konu sinni Helgu Þorkelsdóttur á Þverá. - Gestastofa var síðan byggð við húsið, en þar hýstu þau hjón m.a. laxveiðimenn sem stunduðu veiðar í Hafjarðará. Þetta mun hafa verið fyrsta ferðabjónusta þar um slóðir. (Ljósni.: ókunnur höf.) Heimilid: Snæfellingar og Hnappdælingar.

Hús þetta var rífið þegar nýja húsið var reist 1932 og innviðir ur því nýttir.

**TGJ**  
TEIKNISTOFA  
GUÐRÚNAR JÓNSDÓTTUR  
skipulagsáætlanir • svæðis-aðal-hverfa-  
og deiliskipulag • umhverfismat •  
húsakannanir • upp mælingar •  
hönnun bygginga og ráðgjöf  
TJARNARGÖTU 4, 4. HÆÐ, 101 REYKJAVÍK  
sími: 5627750 gsm: 8980381  
netl.: tgj@tgj.is vefsíða: www.tgj.is

arkitektlar: Guðrún Jónsdóttir ark.fai,  
Ragnheiður Ragnarsdóttir ark.fai,  
Páll Jakob Lindal

líffræðingur: & Dr. I. Umhverfissáttarmátt

skráð: GJ verkfr.

teiknað: RR ljósmyndun: RR o.fl.

málavardi: skráð: Húsakönnun minjar.dgn dagsetning: Des, 2012

ref: SAMBYKKT



Borðstofa



Horft úr borðstofu yfir í setustofu handan inngangs



Borðstofa, séð frá eldhúsi

## EYJA- OG MIKLAHOLTSHREPPUR HÚSA- OG MANNVIRKJA- KÖNNUN 2012-14

### ÞVERÁ - Aðalhæð og kjallari

### ÞVERÁ - AÐALHÆÐ OG KJALLARI

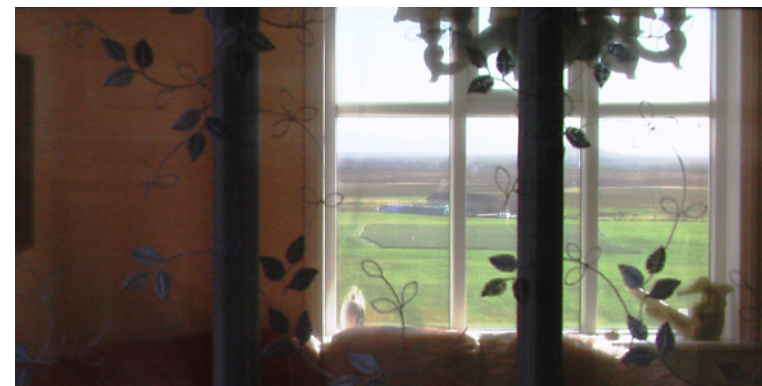
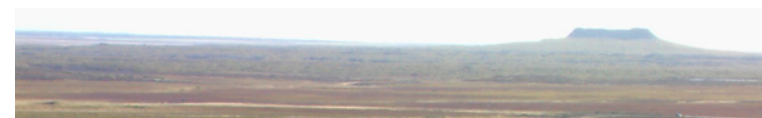
Aðalinngangur er að suðaustanverðu upp steiptar tröppur. Vinstra megin við tröppurnar er lítil verönd og bekkur úr þinghúsinu, sjá nánar um þinghúsið á bls. 13. Komið er inn í lítinn gang eða forstofu. Þaðan liggur stigi upp í ris. Borðstofa með eldhúsi er síðan til vinstri frá gangi. Öndvert er setustofa og innaf henni lítið gestaherbergi. Gestaherbergið prýða enn ýmsir góðir gripir, m.a. forláta sófi, sem var brúðargjöf til afa og ömmu síðustu ábúenda hússins. Gluggar í setustofu og borðsstofu eru í 2 áttir og lofthæð góð á 1. hæðinni. Frá eldhúsi er gengið niður í kjallarann, sem er rúmgóður og með ágætri lofthæð, frá honum er síðan útgangur á suðvesturhlíð hússins. Kjallarinn gegndi mikilvægu hlutverki áður fyrr, en þar söfnuðust saman konur úr hreppnum og þvoðu þvotta saman, en vatnsrafstöð var sem áður segir snemma á Þverá, gerðu saman slátur eða nýttu sér aðgang að þrjónavél, sem var framúrstefnulegt tæki og einstakt á svæðinu. Sú iðja fór þó fram í setustofunni. Húsið var því fyrir utan að vera til heimilisbrúks einskona félags- og vinnuathvarf kvenna í nágrenninu.



Borð á verönd á suðurausturhlíð og bekkur úr þinghúsinu



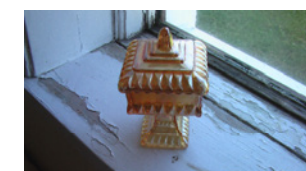
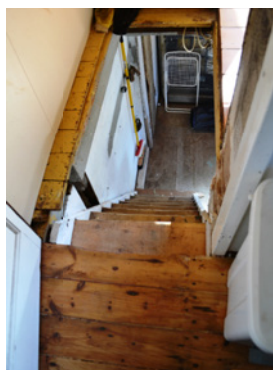
Útskorinn gripur af föður síðasta ábúanda J.G.



Setustofa - til suðurs blasir Eldborgin við



Eldhús innaf borðstofu



Stigi niður í kjallara úr eldhúsi



Gestaherbergi innaf setustofu

**TGJ**  
TEIKNISTOFA  
GUÐRÚNAR JÓNSDÓTTUR  
skipulagsáætlanir • svæðis-aðal-hverfa-  
og deiliskipulag • umhverfismat •  
húsakannanir • upp mælingar •  
hönnun bygginga og ráðgjöf  
TJARNARGÖTU 4, 4. HÆÐ, 101 REYKJAVÍK  
sími: 5627750 gsm: 8980381  
neti.: tgj@tgj.is vefsíða: www.tgj.is

arkitektar: Guðrún Jónsdóttir ark.faj,  
Ragnheiður Ragnarsdóttir ark.faj,  
Páll Jakob Lindal  
líffræðingur: 3 Dr. í Umhverfissáttaræði

skráð: GJ / RR verkfr.  
teiknað: RR lífsmyndun: PJL / RR og HD  
málavardi: skráð: Húsalftun mínjar, dgm dagsetning: Des, 2012  
ref: SAMBYKKT

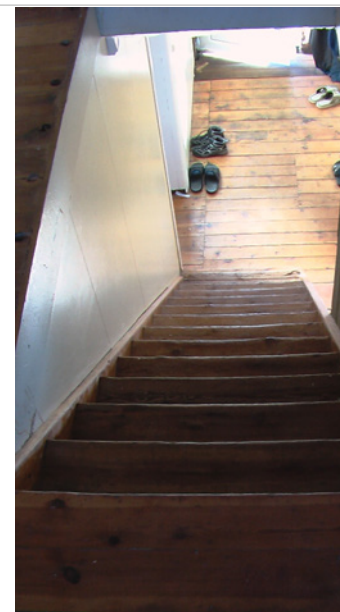
**Bls. 11 Þverá aðalh. og kj.** frumgerð A4



Risherbergi með glugga til norðvesturs



Járnklæddur kvistur á suðausturhlö



Stigi úr inngangi uppí ris

### ÞVERÁ - RISHÆÐ

Ris er með tveimur kvistum og fjórum herbergjum. Kvisturinn sem snýr að fjallinu var byggður síðar. Hér er nýlega búið að klæða vegg með timbri í hluta rýmanna, en eitt herbergi sem er í suðaustur kvisti er þó óbreytt, og lesa má sig í gegnum lög veggfóðurs á veggjum. Lofthæð er góð og útsýni vítt og fagurt. Útskornar ljósakrónur og fleiri útskornir innanstokksmunir prýða hæðina.

### NIÐURSTÖÐUR:

Gamla íbúðarhúsið á Þverá, hlaða og umhverfi hússins er mikilvægur þáttur í byggingsögu hreppsins. Það er til prýði og hefur mikið menningarsögulegt og listrænt gildi. Mælt er með að gerð sé frekari úttekt á húsunum og þau mæld upp.

Hús og umhverfi eru sýnd í hverfisverndunarflokk B (rauður) í þessari úttekt.



Veggklugga og útskorn ljósakróna í risi



Kommóða smíðuð og rennd af Gísla í Ytra-Skógarnesi



Veggfóðursaga í risherbergi



Risherbergi með gluggum í suðvestur

**TGJ**  
TEIKNISTOFA  
GUÐRÚNAR JÓNSDÓTTUR  
skipulagsáællanir • svæðis-aðal-hverfa-  
og deiliskipulag • umhverfismat •  
húsakannanir • upp málningar •  
hönnun bygginga og ráðgjöf  
TJARNARGÖTU 4, 4. HÆÐ, 101 REYKJAVÍK  
sími: 5627750 gsm: 8980381  
netf.: tgj@tgj.is vefsíða: www.tgj.is

arkitektlar: Guðrún Jónsdóttir ark.fai,  
Ragnheiður Ragnarsdóttir ark.fai,  
Páll Jakob Lindal

skráð: GJ verkfr.  
útfært: RRR ljósmyndun: RR  
málavard: skrá: Húsakönnun minjar.dgn dagsetning: Des, 2012  
ref: ref: ref:





Horft að Þverá frá gömlu Þinghústóttunum



2) Tóttir gamla Þinghússins á Þverá / Hafursfell í baksýn



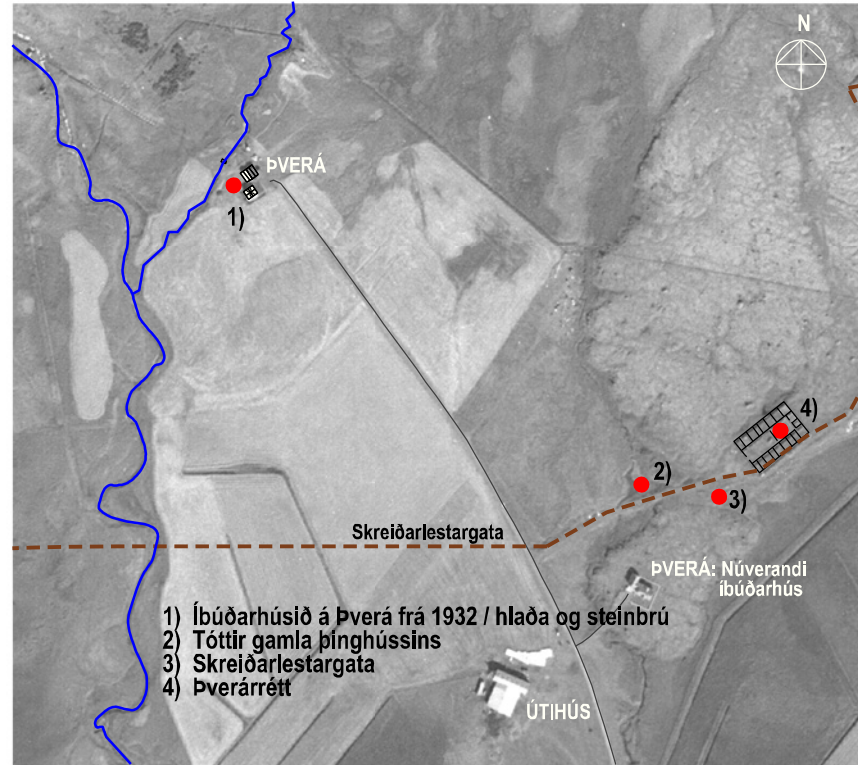
2) Tóttir Þinghússins

## EYJA- OG MIKLAHOLTSHREPPUR HÚSA- OG MANNVIRKJA- KÖNNUN 2012-14

**ÞVERÁ: Þverárrétt, Þinghústóttir,  
Skreiðarlestargata ofl.**



4) Þverárrétt innkoma í almenninginn. Aftan við réttina er drangurinn Norðmann og aftan við dranginn t.v. er svo Rauðamelskúla



- 1) Íbúðarhúsið á Þverá frá 1932 / hlaða og steinbrú
- 2) Tóttir gamla Þinghússins
- 3) Skreiðarlestargata
- 4) Þverárrétt

Afstöðumynd: M: 1:7000



3) Skreiðarlestargata

### ÞVERÁ - ÞVERÁRRÉTT, ÞINGHÚSTÓTTIR, SKREIÐARLESTARGATA OFL.

Skammt frá bænum á Þverá er Þverárrétt, lögskilarétt fyrir Eyjahrepp. Réttin er byggð úr hraungrýti á árunum milli 1850 og 1860. Réttin er enn notuð. Sjá ennfremur myndir og texta. Þinghús stóð rétt hjá réttinni. Það var nýbyggt árið 1839 og var í notkun fram til 1890, en þá var þingstaðurinn fluttur heim að Þverá. Þarna sjást enn steinhleðslur, sem eru leifar af húsínu.

Aftan við réttina er gríðarstór steinn, sem nefnist Norðmann. Hann var vegvísir fyrir fólk sem fara þurfti yfir Gerðubergslæk á svonefndu Norðlingavaði. Sjá einnig næstu síðu.

**TGJ**  
TEIKNISTOFA  
GUÐRÚNAR JÓNSDÓTTUR  
skipulagsáællanir • svæðis-áðal-hverfa-  
og deiliskipulag • umhverfismat •  
húsakannanir • upp málningar •  
hönnun bygginga og ráðgjöf  
TJARNARGÖTU 4, 4. HÆÐ, 101 REYKJAVÍK  
sími: 5627750 gsm: 8980381  
netf.: tgj@tgj.is vefsíða: www.tgj.is

arkitektar: Guðrún Jónsdóttir ark./ai,  
Ragnheiður Ragnarsdóttir ark./ai,  
Páll Jakob Lindal  
líffræðingur: & Dr. Umhverfisskipting

skráð: GJ verkur

útfært: RRR lögsmyndun RRR / ofl.

málavard: skráð: Húsalitkun málavardun dagsetning: Des, 2012  
ref:

SAMÞYKKT

**Bls. 13 Þverá - rétt ofl.**



Hestadilkur t.h.



Staldræð við hlið á ml. Lögréttu og ytri Almennings / Hafursfell t.h.

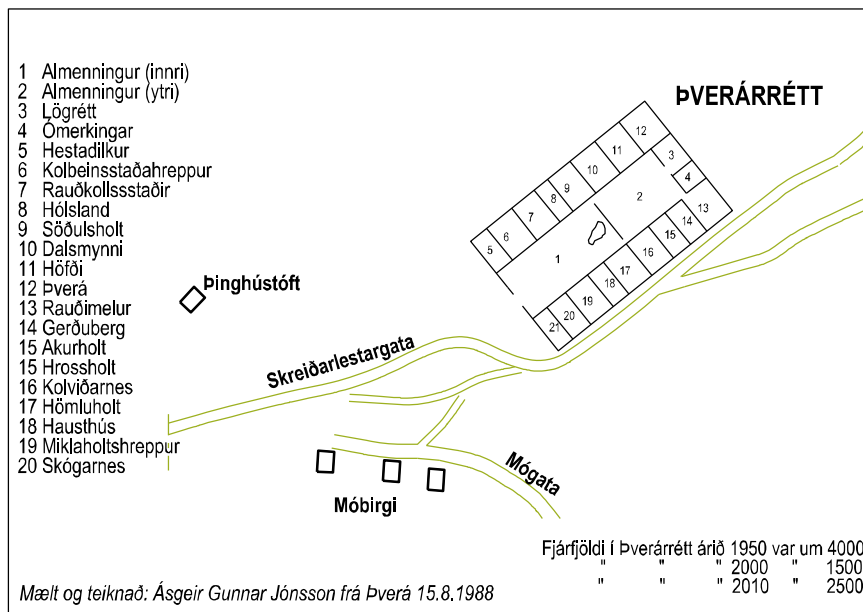


Gróinn dílkur í Suðausturhorni

**ÞVERÁ: ÞVERÁRRÉTT, ÞINGHÚSTÓFTIR, SKREIÐARLESTARGATA ofl.**

Innra skipulag Þverárréttar var sem hér segir. Almenningi var skipt í tvo hluta með tré milligerði þegar mæðiveikin kom upp og fé fækkaði. Einnig er timbur milligerði á lögrétt fyrir ómerkinga. Þegar réttað var í Þverárrétt áður fyrr komu 2 skilamenn af Skógarströnd, 2 úr Kolbeinastaðahreppi og 2 úr Miklaholtshreppi. Akurholt og Hrossholt höfðu upprekstur á Rauðamelsfjall. Kolviðarnes hafði upprekstur á Dalsmynnissfjall og Skógarnesbæir á Þverárfjall. Þegar mæðiveikisgirðingin kom milli Miklaholtshrepps og Eyjahrepps hætti að koma fé frá Skógarnesbæjum hinsvegar lenti Miklaholtssel austan girðingar. Réttarstjóri var oftast ábúandi á Þverá. Fyrri lögskilarétt var í landi Söðulholts og stendur að hluta enn sjá Söðulholtsrétt bls. 17.

Heimildarmenn: Þorleifur Sigurðsson Þverá, Kristín Guðríður Þorleifsdóttir Þverá, Jón Gunnarsson Þverá.



Þverárrétt M: 1:2000



Þverárrétt séð frá Þverá



Innri almennigur

**TGJ**  
TEIKNISTOFA  
GUÐRÚNAR JÓNSDÓTTUR

skipulagsáætlanir • svæðis-áðal-hverfa-  
og deiliskipulag • umhverfismat •  
húsakannanir • upp málningar •  
hönnun bygginga og ráðgjöf

TJARNARGÖTU 4, 4. HÆÐ, 101 REYKJAVÍK  
sími: 5627750 gsm: 8980381  
neti: tgj@tgj.is vefsíða: www.tgj.is

arkitektar: Guðrún Jónsdóttir ark.faj,  
Ragnheiður Ragnarsdóttir ark.faj,  
Páll Jakob Lindal

skráð: GJ verkfr.  
útfært: RRR lögsmyndun RRR  
málavardi: skrá: Húsakönnun miðjar.dgn dagsetning: Des, 2012  
ref: " " " " " "

SAMÞYKKT

**ÞVERÁ: ÞVERÁRRÉTT, ÞINGHÚSTÓTTIR, SKREIÐARLESTARGATA ofl.**

Meðfram Þverárrétt liggur Skreiðarlestargatan forna frá verstöðum undir Jökli og allt norður til Hóla í Hjaltadal. Eftir henni ferðuðust og fluttu feng sinn m.a. vermenn biskupsins á Hólum á sínum tíma. Umferð um Skreiðarlestargötuna mun hafa verið í hámarki um 1700.

Þekktir áningarstaðir á þessu svæði voru við Réttarskarð, á Hoffmannafliot og á Norðlinganesi. Skreiðarlestargatan er enn vel greinanleg við Þverárrétt og víðar t.d. á Hoffmannafliot.

Við Þverárrétt eru ennfremur að hluta til greinanlegar gamlar mögötur og rústir af möbirgjum þar sem mórinn var þurkaður. Sjá kort á bls. 14.

**NIÐURSTÖÐUR:**

Í þessari könnun eru Þverárrétt, Þinghúsrústirnar, Skreiðarlestargatan ofl. allt sýnt sem hverfisverndað svæði. Þessar búsetuminjar allar auka mjög gildi svæðisins og gera það mjög áhugavert til skoðunar. Leita þarf leiða til að styrkja svæðið sem sérstakt skoðunar- og fræðslusvæði og íhuga að gera Skreiðarlestargötuna að sérstakri gönguleið í gegn um hreppinn.



Hlaðinn garður og stekkur þar sem líklega hefur verið nátthagi á Hoffmannafliot (ljósm.: Reynir Ingibjartsson) Hoffmannafliot var einn af áningarstöðunum við Skreiðarlestargötuna



Skreiðarlestargata 2012

**TGJ**  
TEIKNISTOFA  
GUÐRÚNAR JÓNSDÓTTUR  
skípulagsáællanir • svæðis-aðal-hverfa-  
og deiliskípulag • umhverfismat •  
húsakannanir • upp mælingar •  
hönnun bygginga og ráðgjöf  
TJARNARGÖTU 4, 4. HÆÐ, 101 REYKJAVÍK  
sími: 5627750 gsm: 8980381  
netf.: tgj@tgj.is vefsíða: www.tgj.is

arkitektar: Guðrún Jónsdóttir ark.fai,  
Ragnheiður Ragnarsdóttir ark.fai,  
Ílfræðingur: Páll Jakob Lindal  
& Dr. í Umhverfissálfræði

skráð: GJ verkfr.  
útfært: RRR lösemyndun RRR  
málavard: skrá: Húsalitkun minjar.dgn dagsetning: Des, 2012  
ref:

SAMÞYKKT

**Bl. 15 Þverárrétt ofl. Niðurstöður**



## SÖÐULHOLTSRÉTT



Dilkar



Hlaðnir veggir



Söðulholtsrétt - í baksýn eru Kolbeinsstaðafjall og Fagraskógarfjall

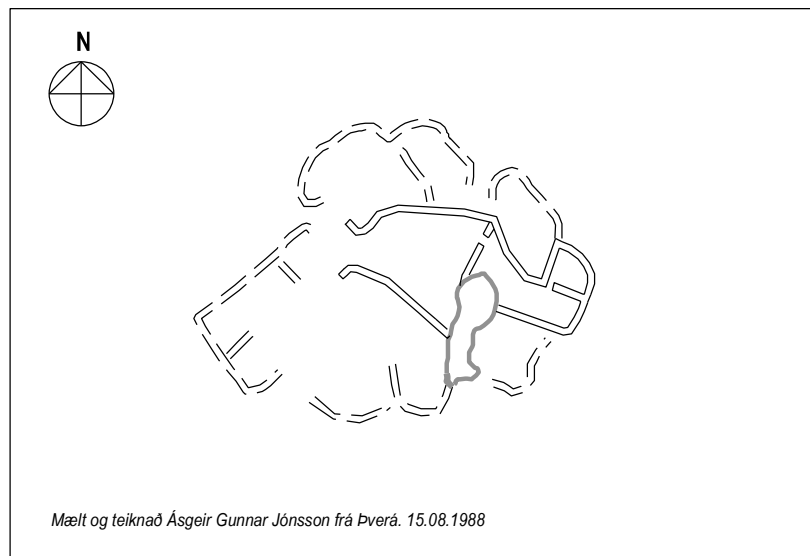
## SÖÐULHOLTSRÉTT

Litlar upplýsingar eru um réttina sem mun hafa verið notuð fram yfir 1850. Nokkur hluti réttarinnar hefur verið rifinn og grjótið flutt burtu og væntanlega verið notað í aðrar byggingar í Söðulholti.

Ástæða fyrir flutningi réttarinnar að Þverá var sú að afréttarsvæði eru austast í hreppnum og þar voru auk þess fjárflestu jarðirnar. Óhagræði þótti því að reka allt safnið vestur yfir Þverá og Núpá, þar með óskilafé af Skógarströnd og úr Kolbeinsstaðahreppi. Hluta réttarinnar var haldið við og notaður af ábúendum Söðulholts við smölun heimalanda.

**NIÐURSTÖÐUR:** Hér er um merkar minjar að ræða, sem æskilegt væri að varðveita í landslaginu. Réttin er hverfisvernduð í þessari úttekt.

Réttin er samofin landslagi svæðisins og nýtur stuðnings klettara og holtgrjóts



Mælt og teiknað Ásgeir Gunnar Jónsson frá Þverá. 15.08.1988

Söðulholtsrétt: M: 1:1000



Horft frá Söðulholtsrétt að Dalsmynni



Söðulholtsrétt (loftm. FMR)

**TGJ**  
TEIKNISTOFA  
GUÐRÚNAR JÓNSDÓTTUR  
skipulagsáætlanir • svæðis-aðal-hverfa-  
og deiliskipulag • umhverfismat •  
húsakannanir • upp málningar •  
hönnun bygginga og ráðgjöf  
TJARNARGÖTU 4, 4. HÆÐ, 101 REYKJAVÍK  
sími: 5627750 gsm: 8980381  
netfi.: tgj@tgj.is vefsíða: www.tgj.is

arkitektar: Guðrún Jónsdóttir ark.f.a.,  
Ragnheiður Ragnarsdóttir ark.f.a.,  
Páll Jakob Lindal  
líffræðingur: 3. Dr. í Umhverfissálfræði

skráð: GJ verkur  
útfært: RRR lögsmyndun RRR  
málavard: skráð: Húsalitkun minjar.dgn dagsetning: Des, 2012  
ref: SAMBYKKT

Bls. 17 - Söðulholtsrétt



Syðra-Skógarnes - Austurgafi



Suðurhlíð



Vesturgafi

## EYJA- OG MIKLAHOLTSHREPPUR HÚS- OG MANNVIRKJA- KÖNNUN 2012

STÖK HÚS:

SYÐRA-SKÓGARNES

### SYÐRA-SKÓGARNES

N

Í Syðra-Skógarnesi bjuggu árin 1885-1923 Sigurður Kristjánsson, bróðir Gísla í Ytra-Skógarnesi og Guðríður Magnúsdóttir, tengdforeldrar sr. Árna Þórarinssonar. Þorleifur, yngri sonur Sigurðar, bjó í sambýli við föður sinn á árunum 1911-1922, en fluttist þá að Þverá og keypti þá jörð.

Árið 1923 tók við búskap í Syðra-Skógarnesi Kristján Kristjánsson. Hann var tengdasonur Sigurðar en kona hans var Kristín Sigurðardóttir. Þessi hjón bjuggu í Syðra-Skógarnesi allt til dauðadags, en þau dóu bæði árið 1981.

Árin 1942-1947 bjuggu í Syðra Skógarnesi hjónin Magnús Sigurðsson og Ásdís Sigurðardóttir. Magnús var yngri sonur Sigurðar og Guðríðar. Á árunum 1941-42 var byggt nýtt timburhús í Syðra-Skógarnesi. Það hús var stækkað á árunum 1962-63 til austurs. Húsin voru fyrst forsköluð en klædd járnlæðningu árið 1980.

Trausti Skúlason og Guðríður Kristjánsdóttir einkabarn Kristjáns og Kristínar k.h. giftust vorið 1955 og hafa búið í Syðra Skógarnesi síðan.

Heimild: Guðríður Kristjánsdóttir og Trausti Skúlason

### NIÐURSTÖÐUR:

Eldri hluti íbúðarhússins er eins og fram er komið byggður rétt upp úr 1940. Mælt er með því að húsið verði mælt upp og ástand þess kannað.

Húsið er sett í hverfisverndunarflokk B (rauður flokkur) í þessari könnun.



Afstaða: M: ca. 1:2000/skýringarteikning



Í Syðra-Skógarnesi á fimmta áratugnum. Gamli bærin til vinstri. (Ljós: Magnús Sigurður) Heimild: Snæfellingar og Hnappdælingar - Nýja húsið sem reist var 1941-42 t.h. á myndinni



Norðurhlíð

<b>TGJ</b>	
TEIKNISTOFA GUÐRÚNAR JÓNSDÓTTUR	
skipulagsáætlanir • svæðis-áðal-hverfa- og deiliskipulag • umhverfismat • húsakannanir • uppþælingar • hönnun bygginga og ráðgjöf	
TJARNARGÖTU 4, 4. HÆÐ, 101 REYKJAVÍK sími: 5627750 gsm: 8980381 netf.: tgj@tgj.is vefsíða: www.tgj.is	
arkitektar:	Guðrún Jónsdóttir ark.faj, Ragnheiður Ragnarsdóttir ark.faj.
líffræðingur:	Páll Jakob Lindal & arnenni umhverfissáttgjafi
skráð:	GJ verk.
útfær:	RR
meðhöfundur:	skrá: Húsalitun minjar.dgn ref: dagsetning: Des, 2012
SAMÞYKKT	

Bls. 18 Stök hús: Syðra-Skógarnes

Sláturhús-  
grunnur

Tóft  
Grunnur  
Útihús

Brunnur

Smíðahús  
Gísl í Ytra-Skógarnesi  
hafði verkstæði sitt í smíðahúsinu  
Kjallari  
verslunarstjórahúss

Upp úr árinu 1890 hefjast reglubundnar skipaferðir með fólk og flutninga frá Reykjavík í Skógarneshólma, sem er í landi Syðra-Skógarness. Skömmu síðar fara að koma þangað lausakaupmenn með vörur sínar. Það var hins vegar verslun Thang og Riis í Stykkishólmi, sem reið á vaðið með byggingu verslunarhúss í Skógarnesi. Sú verslun átti mikil viðskipti við Hnappdælinga um langt árabil. Með tímanum og gerð vegar frá Borgarnesi og vestur um Mýrar alla leið í Hnappadal breyttist verslunarmynstrið á þann veg, að menn fóru að versla í Borgarnesi. Engu að síður var verslun í Skógarnesi fram til ársins 1934, en það ár voru í Skógrnesi eftirtalin hús:

Verslunarhús (voru tvö um tíma), sláturhús byggt árið 1916, íbúðarhús byggt árið 1918, fjós og hlaða. Eftir að verslunin hætti voru mannvirkin seld. Verslunarhúsið var tekið niður og flutt að Hömluholti í sömu sveit, þar sem það var endurbyggt að Vegamótum og notað þar sem veitinga- og gistihús. Var það fyrsta húsið sem þar var reist og stóð lengi austast í húsaröðinni þar í lítt breyttri mynd, en er nú horfið. Sláturhúsið var flutt að Ytra-Rauðamel og reist þar að nýju sem fjós og hlaða. Grunnar þessara húsa sjást enn í Skógarneshólma og segja til um staðsetningu þessara mannvirkja.

#### NIÐURSTÖÐUR:

Rústir í Skógarneshólma eru settar í hverfisverndarflokk B (rauður flokkur) í þessari könnun.



Rústir verslunarhúss í Skógarneshólma

Verlun J.S.  
Pakkhús  
Verlun

Grunnur

Búðahólmi

Háhólmi

Varða

Naust  
Skiþhólmi



Íbúðarhús verslunarstj. í Skógarneshólma

**TGJ**  
TEIKNISTOFA  
GÜÐRÚNAR JÓNSDÓTTUR  
skipulagsáætlanir • svæðis- og alhverfa-  
og deiliskipulag • umhverfismat •  
húsakannanir • upp-mælingar •  
hönnun bygginga og ráðgjöf  
TJARNARGÖTU 4, 4. HÆÐ, 101 REYKJAVÍK  
sími: 5627750 gsm: 8980381  
netfi.: tgj@tgj.is vefsíða: www.tgj.is

arkitektar: Guðrún Jónsdóttir arkítal,  
Ragnheiður Ragnarsdóttir arkítal,  
Ílfræðingur: Páll Jakob Lindal  
& Dr. Umhverfissalarnet

skráð: GJ verknr.  
útfær: RR Rósmýndir: Rústir verslunarhúss RÚ, íbúðarh. höf. okunmur  
mælikvarði: skrá: Húsafráun minjarögn dagsetning: Des. 2012  
rök

SAMÞYKKT  
Bl. 19 Skógarneshólmi



Ytra-Skógarnes Austurhlíð / norðurgafi



Vesturhlíð



Austurhlíð

## EYJA- OG MIKLAHOLTSHREPPUR HÚS- OG MANNVIRKJA- KÖNNUN 2012-14

### STÖK HÚS:

### YTRA-SKÓGARNES (eyðibýli)

### YTRA-SKÓGARNES (eyðibýli)

Árin 1887-1921 bjó í Ytra-Skógarnesi Gísli Kristjánsson bróðir Sigurðar í Syðra-Skógarnesi. Kona Gísla hét Jóhanna Ólafsdóttir. Gísli var listasmiður af guðs náð. Gilti hér einu hvert efnið var, sem úr var smíðað. Hann gerði hina fegurstu hluti jafnt úr málmum sem tré, smíðaði hús og báta og hverskyns smíðagrip og um hartnær tvo mannsaldara mun hann hafa smíðað líkkistur utan um flesta er létust í sveit hans og næstu byggðarlögum. Allt var þetta gert með tækjum er hann hafði sjálfur búið til. Á tímabili var hann með verkstæði sitt í Skógarneshólma. Timburhúsið sem enn stendur í Ytra-Skógarnesi er hans smíð.

Vorið 1921 giftist Sigríður, dóttir Gísla, Kristjáni Ágústi Kristjánssyni. Kristján var kennaramenntaður og hafði verið kennari áður en hann kom að Skógarnesi. Skömmu eftir að hann hóf þar búskap var hann ráðinn skjalavörður Alþingis um þingtímann. Það starf hafði hann á hendi samhliða búskapnum frá árinu 1921 til dauðadags 1934. Sigríður hélt áfram búskap eftir lát eiginmannsins með börnum sínum, sem voru 9 talsins og var það elsta 11 ára þegar faðirinn lést. Vorið 1948 brá Sigríður búi og flutti til Reykjavíkur með alla fjölskylduna þar á meðal Gísla föður sinn. Þá keypti Kristján bróðir Sigríðar jörðina af Gísla.

Fór hún þá í eyði því Kristján bjó í Stykkishólmi. Hann nytjaði hlunnindi jarðarinnar og heyjaði þar fyrstu árin. Kristján var, eins og faðir, hans góður smíður, sérstaklega bátasmiður. Hann hafði búið með föður sínum og systur í Skógarnesi sem nýgiftur maður. Hann byggði þá lítinn torfbæ (Bólabæ) í Skógarnesi til að búa í. Sá bær er horfinn. Ekki hefur verið búið í Ytra-Skógarnesi frá 1948. Afkomendur Kristjáns eru núverandi eigendur þess.

*Heimild: Snæfellingar og Hnappdælingar / Ábúendur og saga II. Bindi*

Nýja íbúðarhúsið í Ytra-skógarnesi var reist árið 1892, en það ár varð stórbruni í Ytra-Skógarnesi, þegar stór gamall torfbær, sem stóð vestan og norðan við núverandi hús varð eldi að bráð 1. júní sama ár.

Í ritinu Snæfellingar og Hnappdælingar/Ábúendur og Saga, II. bindi er frásögn af þeim atburði, sem tekin er úr Æviminningum Magnúsar Kristjánssonar, bróður Gísla, sem þá var til heimilis í Ytra-Skógarnesi.



Suðurgafi / inngangur



Norðurgafi



Vesturhlíð

**TGJ**  
TEIKNISTOFA  
GUÐRÚNAR JÓNSDÓTTUR  
skipulagsáætlanir • svæðis- aðal- hverfa-  
og deiliskipulag • umhverfismat •  
húsakannanir • upp mælingar •  
hönnun bygginga og ráðgjöf  
TJARNARGÖTU 4, 4. HÆÐ, 101 REYKJAVÍK  
sími: 5627750 gsm: 8980381  
netf.: tgj@tgj.is vefsíða: www.tgj.is

arkitektar: Guðrún Jónsdóttir ark./fai.  
Ragnheiður Ragnarsdóttir ark./fai.  
líffræðingur: Páll Jakob Lindal  
& Dr. í Umhverfissálfræði

skráð: GJ verkfr.  
útfært: RRR ljósmyndun PUL o.fl.  
málavard: skrá: Húsalitun minjar.dgn dagsetning: Des, 2012  
ref: SAMBYKKT

**Bl. 20 Stök hús: Ytra-Skógarnes**





Mynd frá um 1908: Heimild: Snæfellingar og Hnappdælingr/Ábúendatal og saga



Ytra-skógarnes 1999 - Tvær myndir: (ljóm.: Helgi Danielsson)  
Heimild: Eyja- og Miklaholtshreppur - Snæfellingar og Hnappdælingar /Ábúendur og saga I.I bindi

## EYJA- OG MIKLAHOLTSHREPPUR HÚS- OG MANNVIRKJA- KÖNNUN 2012-14

STÖK HÚS:

YTRA-SKÓGARNES (eyðibýli)

### YTRA-SKÓGARNES (eyðibýli) frh.

Í ritinu er einnig mynd af nýja íbúðarhúsinu, sem talin er vera tekin árið 1908, þar sem heimilisfólkið ásamt gestum stendur þrúðbúið á hlaðinu. Gísli smíðaði húsið. Í texta undir myndinni segir að húsið hafi fyrst verið með tveimur burstum og var baðstofa vinstra megin, en dyraloft hægra megin. Flótlega var svo þakinu breytt í brotapak (mansard) og jókst þá rýmið til muna. Slík hús voru þá mörg til í Stykkishólmi og fyrirmyndin líklega fengin þaðan. Sigríður Gísladóttir (fædd 1891) mundi ekki eftir húsinu öðruvísi en svona.

Samkvæmt upplýsingum frá Herði Kristjánssyni, sonarsyni Gísla, var fjós áfast við húsið að norðanverðu í framhaldi af Smíðastofu sem byggð var við húsið austanmegin. Innangengt var milli þess og eldhúss um Smíðastofu. Fjósið telur hann að hafi verið í stærðarhlutföllunum fjórir básar öðrumegin og þrjár hinumegin með flór á milli. Inngöngudyr fyrir skepnur voru á suðurhlíð. Fjósveggir voru úr torfi og grjóti og mænispak yfir, torflætt. Þá man Hörður eftir því að á norðurgafli íbúðarhússins var torf- og grjóthleðsla utan á veggnum, sem náði upp undir efra gólf. Vatnsbretti var ofan á hleðslunni, sjá teikningu HK.



Teikning 2014 e. Hörð Kristjánsson sem sýnir torf- og grjóthleðslu upp að húsvegg

**TGJ**  
TEIKNISTOFA  
GUÐRÚNAR JÓNSDÓTTUR  
skipulagsáætlanir • svæðis- aðal- hverfa-  
og deiliskipulag • umhverfismat •  
húsakannanir • upp mælingar •  
hönnun bygginga og ráðgjöf  
TJARNARGÖTU 4, 4. HÆÐ, 101 REYKJAVÍK  
sími: 5627750 gsm: 8980381  
netf.: tgj@tgj.is vefsíða: www.tgj.is

arkitektar: Guðrún Jónsdóttir ark.fai,  
Ragnheiður Ragnarsdóttir ark.fai,  
líffræðingur: Páll Jakob Lindal  
Dr. Umhverfissáttmál

skráð: GJ verkfr.  
útfært: RRR ljósmyndun PUL o.fl.  
málavard: skrá: Húsalitkun minjar.dgn dagsetning: Des, 2012  
ref:

SAMÞYKKT

**Bls. 21 Stök hús: Ytra-Skógarnes**

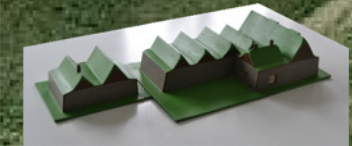
frumgerð A4

STÖK HÚS:  
YTRA-SKÓGARNES (eyðibýli)  
Afstöðumynd og heimild um  
horfin mannvirki á jörðinni



Líkan af gamla bænum. "Húsaöðln var frá vestri til austurs og sneru bæjarþlln mót suðri. Vestast var baðstofan og síðan anddyri og búr, en þar á bakvið var eldhúsið og sneri risið öfugt við hin húsin. Síðan komu þrjár skemmur og loks smiðjan austast. Það var neisti úr smiðjunni sem fæuk í skraufurra baðstofuþekjuna í norð-austan stormi, sem kveikti bálið. Brunnu öll húsin á innan við tveimur klukkutímum ásamt sex kúa fjósi og allmiklu af heyi og rekatrimbri í heygardi framan við bæjarhlíðið". Heimild: Eyja- og Miklaholtshreppur - Snæfellingar og Hnappdælingar

Fjárhústóttir



Á uppdrættinum má greina staðsetningu horfinna mannvirkja á jörðinni. Greinilega hefur gamli torfbærinn verið hinn reisulegasti sbr. myndir sem hér eru birtar af líkaní m. leyfi Harðar Kristjánssonar. Sunnan við núv. íbúðarhús sést á mynd frá 1908 að hlaðinn hefur verið veggur til suðurs, líklega utan um matjurtagarð. Vinstra megin við hann var Úti-eldhús, þar sem m.a. var eldaður selur og gert slátur. Veggir hafa verið hlaðnir í fjöruborðinu ásamt rétt, sem nú er einkum notuð af hestamönnum, en þar var einnig eldsmiðja Gísla staðsett.

Hesthústóttir



Gamla bæjarstæðið / tóttir  
Bærinn brann 1892

Brunnur



Kartöflu- og matjurtagarðar

Halmreið

Hlaða / tóttir



Fjós/ tóttir



Úti-eldhús / tóttir



Hlaðinn veggur



Eldsmiðjan / tóttir



Hlaðin rétt

Hlaðnir veggir

Núv. íbúðarhús byggt 1892



**TGJ**  
TEIKNISTOFA  
GUÐRÚNAR JÓNSDÓTTUR  
skipulagsáætlanir • svæðis- og alhverfa-  
og deiliskipulag • umhverfismat •  
húsakannanir • uppælingar •  
hönnun bygginga og ráðgjöf  
TJARNARGÖTU 4, 4. HÆÐ, 101 REYKJAVÍK  
sími: 5627750 gsm: 8980381  
netf.: tgj@tgj.is vefsíða: www.tgj.is

arkitektar: Guðrún Jónsdóttir ark.fat,  
Ragnheiður Ragnarsdóttir ark.fat,  
Páll Jakob Lindal

skráð: GJ vefkur.

útfærir: FR vísamyndun PULL o.ú.

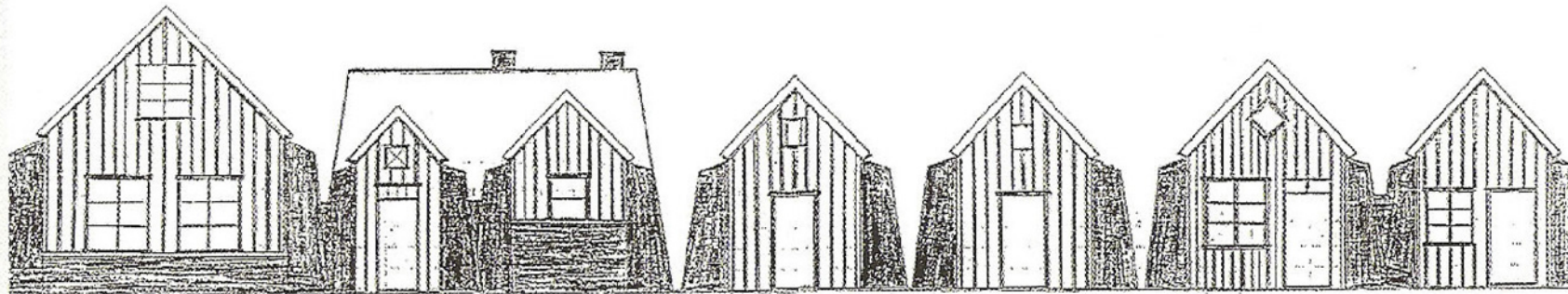
málavert: skráð: Húsaöðln minjarðan dagsetning: Desember 2012

SAMYKKT

Bls. 22 Ytra-Skógarnes Afstaða

STÖK HÚS:

YTRA-SKÓGARNES (eyðibýli) frh.



Magnús Kristjánsson sem fæddur var og uppalinn á þessum bæ lýsir honum svo í endurminningum sínum. Baðstofan eða bærinn var 12 álma langur og sex álma breiður og portbyggður. Heimilisfólkið svaf flest uppi á loftinu. Undir loftinu var stofa og svefnherbergi og breiður gangur á milli. Ur honum lá stigi upp á loftið. Fram úr ganginum komu bæjardyrnar með lofti yfir. Ur bæjardyrautgangi var gengið inn í búið, sem var áfast hús. Einnig var úr sama gangi gengið inn í eldhúsið sem var þverhús rúmgott og sterkviðað.

## NIÐURSTÖÐUR

Húsið í Ytra-Skógarnesi er formfagurt, byggt og mótað af Gísla Kristjánssyni, sem var öndvegis smiður. Staðsetning þess við Löngu-fjörur er stórbrotin. Ytra-Skógarnes er m.a. getið í ævisögu Kristmanns Guðmundssonar og einnig í bók hans „Ströndin blá“. Þá er staðarins getið í bókinni „Kona með maga“ eftir Þórunni Valdimarsdóttur. Skáldið frá Miklaholtsseli Jóhann Gunnar Sigurðsson hefur einnig komið við sögu Ytra-Skógarness.

Eigendur Ytra-Skógarness sóttu um styrk frá Minjastofnun til að mæla húsið upp árið 2012 og gera því frekari skil hvað varðar ástand, uppbyggingu og fyrirkomulag. Teiknistofa Guðrúnar Jónsdóttur vann það verk og kemur hefti um húsið út nú í lok júnímánaðar 2014.

Núna er húsið í mikilli niðurniðslu enda búið að standa svo til ónotað frá árinu 1948. Það er hins vegar alveg ljóst að áriðandi er fyrir svæðið og landsmenn alla að gert verði við húsið vegna sögu þess, gerðar, staðsetningar, búskaparháttar og hlutverks á þessum einstaka stað. Auk þess að halda til haga verki merks listasmiðs, sem þarna var borinn og barnfæddur. Húsið er mikilvægur hlekkur í byggðasögunni á þessum slóðum, sem hægt er að tefla fram með margvíslegum hætti.

Húsið er friðað skv. 29. Gr. Laga nr. 80/2012 um menningarminjar. Það er meira en 100 ára og því sýnt í friðunarflokki, A-flokki (blár litur) í þessari könnun.



Myndir teknr á loftinu í núv. húsi / homskápur e. Gísla (ljósm. P.JL 2013)



Útsýni til suðurs úr stofu í núv. húsi. (ljósm. P.JL 2013)

**TGJ**  
TEIKNISTOFA  
GUÐRÚNAR JÓNSDÓTTUR  
skipulagsáætlanir • svæðis-aðal-hverfa-  
og deiliskipulag • umhverfismat •  
húsakannanir • upp málningar •  
hönnun bygginga og ráðgjöf

TJARNARGÖTU 4, 4. HÆÐ, 101 REYKJAVÍK  
sími: 5627750 gsm: 8980381  
netf.: tgj@tgj.is vefsíða: www.tgj.is

arkitektar: Guðrún Jónsdóttir ark.fai,  
Ragnheiður Ragnarsdóttir ark.fai,  
Páll Jakob Lindal  
liffraeðingur: & Dr. Umhverfissálfraedi

skráð: GJ verkir,  
útfært: RRR ljósmyndun P.JL o.fl.  
málavardi: skráð: Húsalitun minjar.dgn dagsetning: Okt. 2012  
ref: SAMBYKKT

Bls. 23 Stök hús: Ytra-Skógarnes



Upprunalega íbúðarhúsið í Miklaholtsseli t.h. (ljósm.: ókunnur) Heimild: Snæfellingar og Hnappdælingar



Miklaholtssel eftur stækkun - íbúðarhús t.h. (ljósm.: ókunnur) Heimild: Snæfellingar og Hnappdælingar

## EYJA- OG MIKLAHOLTSHREPPUR HÚSA- OG MANNVIRKJA- KÖNNUN 2012-14

STÖK HÚS:

MIKLAHOLTSSSEL

### MIKLAHOLTSSSEL

Einlyft steinssteypt íbúðarhús á kjallara var byggt í Miklaholtsseli árið 1939. Húsið var með valmaþaki. Þá bjuggu í Miklaholtsseli hjónin Kristján Lárusson og Þóra Björnsdóttir, sem verið höfðu ábúendur þar frá 1930, en keyptu síðar jörðina af ríkinu (áður eign Miklaholtskirkju) árið 1952 eða 1953.

Síðari eigendur stækkuðu húsið árið 1965 og aftur 1975.

Núverandi eigendur Miklaholtssels frá 1990 eru skógræktarbændurnir Guttormur Sigurðsson og Guðríður Pétursdóttir.

Í Miklaholtsseli fæddist skáldið Jóhann Gunnar Sigurðsson (1882-1906). Hann hafði þrátt fyrir stutta ævi drjúg áhrif á íslenska ljóðagerð framan af þessari öld. Eftir hann eru "Kvæði og sögur" sem út komu 1909.

### NIÐURSTÖÐUR:

Húsið frá 1939 er eftir breytingarnar orðið illgreinanlegur hluti af stærra húsi. Ekki er talin ástæða til að vinna að frekari greiningu á því.



1) Íbúðarhúsið að Miklaholtsseli (syðri hluti)  
2) Vestur-Bakki (sjá næstu síðu)

Afstöðumynd / skýringarteikning: M: ca 1:2000/ loftm. FMR



Íbúðarhúsið eftir stækkun (ljósm.: ókunnur) Heimild: Snæfellingar og Hnappdælingar

**TGJ**  
TEIKNISTOFA  
GUÐRÚNAR JÓNSDÓTTUR  
skipulagsáætlanir • svæðis-aðal-hverfa-  
og deiliskipulag • umhverfismat •  
húsakannanir • uppmælingar •  
hönnun bygginga og ráðgjöf  
TJARNARGÖTU 4, 4. HÆÐ, 101 REYKJAVÍK  
sími: 5627750 gsm: 8980381  
netf.: tgj@tgj.is vefsíða: www.tgj.is

arkitektar: Guðrún Jónsdóttir ark.fai,  
Ragnheiður Ragnarsdóttir ark.fai,  
& D: Umhverfissalrafel  
liffraeðingur: Páll Jakob Lindal

skráð: GJ verkir.  
útfært: RRR ljósmyndur: hóf, ókunnur

málavard: skrá: Húsalitun minjar.dgn dagsetning: Des, 2012  
ref:

SAMÞYKKT

Bls. 24 Stök hús: Miklaholtssel



Vestur-Bakki flutningshús



Vesturgaff



Austurgaff

## EYJA- OG MIKLAHOLTSHREPPUR HÚSA- OG MANNVIRKJA- KÖNNUN 2012-14

### STÖK HÚS:

### VESTUR-BAKKI MIKLAHOLTSSÆLI Flutningshús

### VESTUR-BAKKI MIKLAHOLTSSÆLI

Árið 1991 var húsið Vestur-Bakki flutt í Miklaholtssel frá Akranesi. Húsið var byggt á Akranesi rétt við Slippinn (Bakkatún 24, áður Strandgötu) árið 1926.

Sá sem lét reisa það var Einar Ingjaldsson skipstjóri á Akranesi. Hann bjó sjálfur í húsinu, Síðar bjuggu þar synir hans tveir, fyrst Júlíus og síðan Helgi. Húsið stóð autt á Akranesi þegar það var flutt í Miklaholtssel. Núverandi eigandi er Guðjón Jensson, búsettur í Noregi.

Húsið er járnklætt timburhús á steiptum sökkli, 1 hæð og ris. Mænir er yfir miðju húsi. Stigahús gengur út úr húsinu með einhalla þaki. Húsið hefur aldrei verið íbúðarhæft frá því það var flutt í Miklaholtssel og hefur ekkert verið notað. Þar stendur það opið fyrir vindi og úrkomu og er orðið hrörlegt. Húsið er lóðarsamningslaust.

### NIÐURSTÖÐUR:

Hér er um flutningshús að ræða, sem á sér fremur stutta sögu í hreppnum, en ástæða væri engu að síður til að mæla það upp og gera betri skil sökum eðlis hússins og uppruna og finna síðan húsinu nýjan dvalarstað.

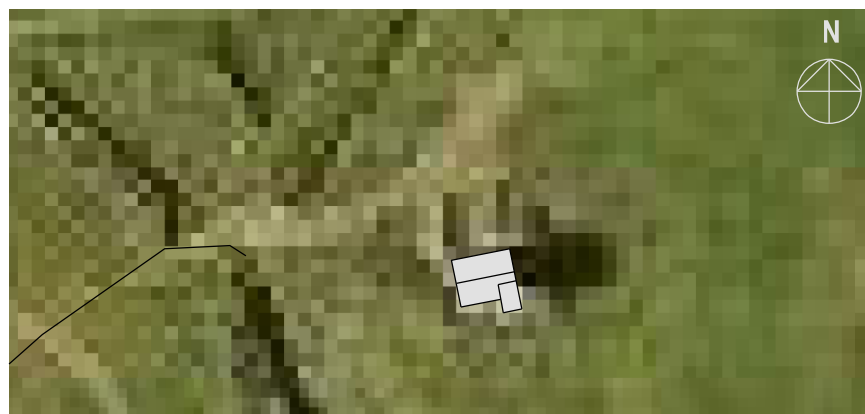
Húsið er sett í hverfisverndunarflokk B (rauður flokkur) í þessari könnun.



Vestur-Bakki - Hafursfell að baki



Suður- og austurhlíð



Afstöðumynd / skýringarteikning: M: ca. 1:1000 /loftm. FMR

**TGJ**  
TEIKNISTOFA  
GUÐRÚNAR JÓNSDÓTTUR  
skipulagsáællanir • svæðis-aðal-hverfa-  
og deiliskipulag • umhverfismat •  
húsakannanir • upp mælingar •  
hönnun bygginga og ráðgjöf  
TJARNARGÖTU 4, 4. HÆÐ, 101 REYKJAVÍK  
sími: 5627750 gsm: 8980381  
neti: tgj@tgj.is vefsíða: www.tgj.is

arkitektar: Guðrún Jónsdóttir ark.fai,  
Ragnheiður Ragnarsdóttir ark.fai,  
Páll Jakob Lindal  
líffræðingur: & Dr. Umhverfissáttmál

skráð: GJ verkir,  
útfær: FRR ljósmýndar: P.JL / Rl  
málavard: skrá: Húsakönnun miðjar.dgn dagsetning: Des, 2012  
ref:

SAMÞYKKT  
Vestur-Bakki  
Miklaholtssæli  
Bl. 25 Stök hús:



Litla-Þúfa / tóttir tornhúsa í baksýn



Litla-Þúfa 1976. Litla-Þúfa var kristfjárjörð til 1966, er Ingveldur Jóhannsdóttir fékk leyfi til að kaupa hana. Íbúðarhús úr steini var byggt þar 1936 (ljósm.: Kristján Jóhannesson) Heimild: Snæfellingar og Hnappdælingar

## LITLA-ÞÚFA

Á afstöðumynd og ljósmyndum má sjá íbúðarhúsið á Litlu-Þúfu 1) sem var byggt 1936, stærð 57.4m<sup>2</sup>. Á þeim tíma bjuggu á Litlu-Þúfu Valgeir Elíasson og Guðlaug Jónsdóttir og mun Valgeir hafa byggt íbúðarhúsið. Eftir að Valgeir og Guðlaug fluttu í Miklaholt 1939 eignaðist jörðina Jóhann Sigurður Lárússon og Kristjana Björnsdóttir. Ingveldur Jóhannsdóttir tók svo við búsför ráðum að föður sínum látnum og bjó þar til dauðadag 1996. Síðan er Litla-Þúfa í eyði. Í næsta nágrenni við húsið er rúst af byggingu 2), sem var traktorsgeymsla, 3) Hús með þil í suður var hænsnakofi. 4) Hér var köld geymsla, nú rúst. Þá voru einnig á jörðinni í austurátt frá íbúðarhúsinu útihús, fjárhús, hesthús, fjós og hlaða. Búið er að rífa öll þessi hús nema fjósið (1995). Íbúðarhúsið er steinsteypt, ein hæð og ris. Mænin er yfir miðju húsi. Í fyrstu var lítil ca. 4 m<sup>2</sup> skúrbygging við húsið, þar sem gengið var inn. Sá skúr var rifinn einhvern tímann á árunum 1975-1980 og annar stærri, sem nú stendur með sama sniði, byggður í staðinn. Þá var húsið einnig klætt að utan með gullitúðum trapisulaga málmplötum. Í nýja skúrnum er auk inngangs, herbergi og hreinlætisaðstaða. Úr skúrnum er svo gengið inn í eldhús þar sem stigi er upp á loftið. Þök eru klædd bárujúami. Gluggar og útihurð eru ekki upprunalegar gerðar. Stíleinkenni hússins gætu bent til að uppdráttur af því sé eftir Jóhann Fr. Kristjánsson, sérstakan ráðunaut ríkisstjórnarinnar í byggingum til sveita og var hans embætti undanfari Teiknistofu landbúnaðarins.

Heimild: Snæfellingar og Hnappdælingar /Ábúendur og saga II. bindi og Kristjana Björnsdóttir frá Litlu-Þúfu. Er hún ein af núverandi eigendum Litlu-Þúfu sem bjó þar sem barn hjá afa sínum Jóhanni Sigurði Lárússyni og föðursystur sinni, Ingveldi.



Afstaða ca 1:1000 /skýringarteikn./  
lofmynd: FMR



Tóttir þriggja tornhúsa, þ.af eitt með þaki í forgrunni - Hafursfell í bakgrunni

## NIÐURSTÖÐUR:

Á Litlu-Þúfu eru áhugaverðar minjar um lifnaðarhætti fólks og húsakost á smábýli á þessum stað frá þessum tíma. Mælt er með að íbúðarhúsið verði mælt upp og gerð á því úttekt ásamt öðrum minjum um hús á jörðinni og búskaparháttum. Húsið er flokkað undir hverfisverndarflokk B (rauður flokkur) í þessari könnun.

**TGJ**  
TEIKNISTOFA  
GUÐRÚNAR JÓNSDÓTTUR  
skipulagsáællanir • svæðis-aðal-hverfa-  
og deiliskipulag • umhverfismat •  
húsakannanir • upp mælingar •  
hönnun bygginga og ráðgjöf  
TJARNARGÖTU 4, 4. HÆÐ, 101 REYKJAVÍK  
sími: 5627750 gsm: 8980381  
netf.: tgj@tgj.is vefsíða: www.tgj.is

arkitektlar:	Guðrún Jónsdóttir ark.faj, Ragnheiður Ragnarsdóttir ark.faj.
líffræðingur:	Páll Jakob Lindal & Dr. Umbveitsalarnætti
skráð:	GJ verkir.
útfært:	RR Jónsmyndun PUL o.fl.
mælivardi:	skrá: Húsakönnun minjar.dgn dagsetning: Des, 2012 ref: _____
SAMÞYKKT	



Gengið til messu í Miklaholtskirkju 1948 (ljósm.: Sigurður Magnússon) Heimild: Snæfellingar og Hnappdælingar



Vesturhlíð 2012 - Viðbót og forkirkja voru byggð 1961



Suðurhlíð

## EYJA- OG MIKLAHOLTSHREPPUR HÚSA- OG MANNVIRKJA- KÖNNUN 2012-14

### MIKLAHOLTSKIRKJA

### MIKLAHOLTSKIRKJA

Miklaholt var kirkjujörð og prestsetur í margar aldir. Um aldir söttu íbúar Miklaholtshrepps kirkju að Miklaholti. Þar er Jóns kirkja skírara segir í máldaga kirkjunnar. Er sá máldagi að líkindum frá 1181 og er enn til. Í Miklaholti var einnig prestsetur allt til ársins 1936 að það var flutt að Söðulholti. Að Miklaholti sat sr. Árni Þórarinnsson um nokkurra ára skeið eftir að hann var vígður til Miklaholtsprestakalls árið 1886.

Þegar Miklaholtskirkja var að falli komin upp úr 1930 sýndist meirihluta sóknarfólks það ráðlegt að ný kirkja yrði reist þar sem hún væri nokkuð miðsvæðis í hreppnum og varð Fáskrúðarbakkir fyrir valinu. Ekki voru allir sammála þessari ráðstöfun og beittu sér því fyrir að kapella/kirkja risi á ný á Miklaholti. Magnús Sigurðsson, frá Syðra-Skógarnesi, bóndi í Miklaholti hafði forgöngu um bygginguna. Kirkjan, sem er steinsteypt, var reist árið 1945 og vígð 28. júlí 1946. Kristján Gíslason frá Ytra-Skógarnesi var yfirmiður við kirkjubygginguna. Árið 1961 lauk svo Kristján við byggingu forkirkju og klukkuturns við aðalkirkjuna. Viðbótin sem einnig er steinsteypt var vígð 24. okt. 1961. Árið 1982 var kirkjan einangruð og klædd að utan en turninn árið 1992.

Kirkjan tilheyrir sókn og sóknamefnd Fáskrúðarbakkakirkju. Margir merkir gripir eru í kirkjunni, s.s. gömul númeratafla frá árinu 1844, sem talin er vera verk Sölvu Helgasonar, altariastafla eftir Kurt Zier og munir úr eldri kirkju, altari og predikunarstóll o.fl.

Heimild: Gyða Valgeirsdóttir í Miklaholti

### NIÐURSTÖÐUR:

Kirkjan stendur fallega á merkum stað. Hana þarf að mæla upp og meta ástand hennar. Kirkjan er flokkuð í hverfisverndarflokk B (rauður flokkur) í þessari könnun.



Afstöðumynd: M: ca. 1:2000 / skýringarteikn. / loftmynd FMR

Miklaholt 1948 (gamla prestsetrið) (ljósm.: Þorsteinn Jóseppson) Heimild: Snæfellingar og Hnappdælingar



Innanúr kirkjunni (ljósm. af neti: höf. ókunnur)

Mynd neðst t.v.

Prestsetrið á dögum Magnúsar Sigurðssonar og Ásdísar Sigurðardóttur ljósmóður, sem þar bjuggu á árunum 1911-1939. Húsið var byggt 1930. Valgeir Eliasson og Guðlaug Jónsdóttir bjuggu þar síðan frá 1939-1992. Þá tók Gyða Valgeirsdóttir við húsi foreldra sinna. Árið 1950 var byggt við húsið en það síðan rífið árið 2000.

Heimild: Gyða Valgeirsdóttir

**TGJ**  
TEIKNISTOFA  
GUÐRÚNAR JÓNSDÓTTUR  
skipulagsáætlunir • svæðis- og alhverfa- og deiliskipulag • umhverfismat • húsakannanir • uppstillingar • hönnun bygginga og ráðgjöf  
TJARNARGÖTU 4, 4. HÆÐ, 101 REYKJAVÍK  
sími: 5627750 gsm: 8980381  
neti: tgj@tgj.is vefsíða: www.tgj.is

arkitektar: Guðrún Jónsdóttir ark.f.a.,  
Ragnheiður Ragnarsdóttir ark.f.a.,  
liffraðingur: Páll Jakob Lindal  
& Dr. sem. í Umhverfissáttarstöð

skráð: GJ verkt. /  
útfært: RRR ljósmóður: PUL / SM / og af neti  
málavard: skráð: Húsakönnun miðjarðan dagsetning: Des. 2012  
ref: SAMBYKKT

Bls. 27 Miklaholtskirkja



Gröf árið 1999 (ljósm.: Helgi Danielsson) Heimild: Snæfellingar og Hnappdælingar

## GRÖF

Íbúðarhúsið í Gröf var byggt árið 1937. Húsið reistu hjónin Helgi Pétursson bóndi og rekstrarstjóri sérleyfisferða og Unnur Halldórsdóttir. Byggingarmeistari var Óskar Ólafsson frá Söðulsholti. Húsið er steinsteypt, hár kjallari og ein hæð. Valmaþak er á húsinu, bárujárnsklætt. Húsinu hefur lítið verið breytt frá fyrstu tíð, hvað ytra útlit snertir. Þó hafa þakbrúnir verið klæddar og reykháfur og kjallarainngangi breytt. Inni í húsinu hafa hins vegar verið gerðar töluverðar breytingar.

Um tíma var póstafréiðsla og símstöð í Gröf.

## NIÐURSTÖÐUR:

Vel er hirt um húsið. Það stendur við þjóðveginn þar sem einna glæsilegust ásynd er á Ljósufjöllum. Mælt er með að húsið verði mælt upp og gerð á því úttekt.

Húsið er flokkað í hverfisverndunarflokk B (rauður flokkur) í þessari könnun.

Afstaða / skýringarteikn.: M: ca 1:1000 / lofmynd: FMR



Gröf 2012 / ljósm.: ókunnur



Helgi Pétursson og Unnur Halldórsdóttir heima í Gröf (ljósm.: ókunnur) Heimild: Snæfellingar og Hnappdælingar



## EYJA- OG MIKLAHOLTSHREPPUR HÚSA- OG MANNVIRKJA- KÖNNUN 2012-14

STÖK HÚS:

GRÖF

**TGJ**

TEIKNISTOFA  
GUÐRÚNAR JÓNSDÓTTUR

skipulagsáællanir • svæðis- aðal- hverfa-  
og deiliskipulag • umhverfismat •  
húsakannanir • upp mælingar •  
hönnun bygginga og ráðgjöf

TJARNARGÖTU 4, 4. HÆÐ, 101 REYKJAVÍK  
sími: 5627750 gsm: 8980381  
netf.: tgj@tgj.is vefsíða: www.tgj.is

arkitektar: Guðrún Jónsdóttir ark.f.a.,  
Ragnheiður Ragnarsdóttir ark.f.a.,  
liffraðingur: Páll Jakob Lindal  
& Dr. / Umhverfissálfraeði

skráð: GJ verkir.

útfært: RRR ljósmyndun: HD og ókunnur hóf.

mælingar: skrá: Húsakönnun miðjar.dgn dagsetning: Des. 2012  
ref:

SAMÞYKKT

Bls. 28 Stök hús: Gröf

frumgerð A4





Vesturhlíð



Kirkjuskíp og kór



Söngloft

FÁSKRÚÐARBAKKAKIRKJA



Steinglersgluggar eftir Benedikt Gunnarsson

FÁSKRÚÐARBAKKAKIRKJA

Kirkjan er byggð 1935 og er 84.8m<sup>2</sup> að flatarmáli skv. fasteignamati. Hún er byggð samkvæmt uppdráttum frá embætti Húsameistara ríkisins.

Kirkjusmiður var Óskar Ólafsson frá Söðulholti. Með honum vann, sem lærlingur, Þorkell Guðbjartsson frá Hjarðarfelli.

Kirkjan er steinsteypt. Upprunalega voru útveggir múrhúðaðir (hraunaðir) að utan og bárujárnspök á kirkju, kór og turni.

Árið 1986 voru veggir kirkjunnar einangraðir og hún klædd að utan. Auðunn Pálsson þáverandi bóndi á Borg annaðist það verk. Nokkrum árum áður hafði hvelvingin yfir kirkjuskípinu verið einangruð. Árið 1993 var Benedikt Gunnarsson myndlistarmaður fenginn til að gera tillögur að formun 14 steindra glugga í kirkjuna. Gefendur voru Ingveldur Jóhannsdóttir frá Litluþúfu ásamt systkinum sínum o.fl. Árið 1994 voru gluggarnir settir í kirkjuna, söngloft stækkað og hún máluð að innan við sama tækifæri. Um máluð sá Jón Svanur Pétursson í Stykkishólmi. Gústaf Ívarsson var yfirsmiður við stækkun á kirkjulofti.

Heimild: Erlendur Halldórsson

NIÐURSTÖÐUR:

Kirkjan er fallega staðsett og sómir sér vel í umhverfinu. Lagt er til að kirkjan verði mæld upp og gerð á henni úttekt. Kirkjan er flokuð í hverfisverndarflokk B (rauður flokkur) í þessari könnun.



Afstöðumynd / skýringarteikn.: M: ca. 1:1000 / loftmynd FMR



Norður- og vesturhlíð



**TGJ**  
TEIKNISTOFA  
GUÐRÚNAR JÓNSDÓTTUR  
skipulagsáætlanir • svæðis- aðal- hverfa-  
og deiliskipulag • umhverfismat •  
húsakannanir • upp mælingar •  
hönnun bygginga og ráðgjöf  
TJARNARGÖTU 4, 4. HÆÐ, 101 REYKJAVÍK  
sími: 5627750 gsm: 8980381  
netf.: tgj@tgj.is vefsíða: www.tgj.is

arkitektar:	Guðrún Jónsdóttir ark.faj, Ragnheiður Ragnarsdóttir ark.faj, & Dr. / Umhverfisráðgjafi
líffræðingur:	Páll Jakob Lindal
skráð:	GJ verkfr.
útfærir:	RR ljósmyndunFJL
málavardi:	skrá: Húsalftun minjar.dgn dagsetning: Des, 2012 ref: _____
SAMÞYKKT	

MIDHRAUN - Miðhraunsrétt



Dilkar



Hlaðnir veggir

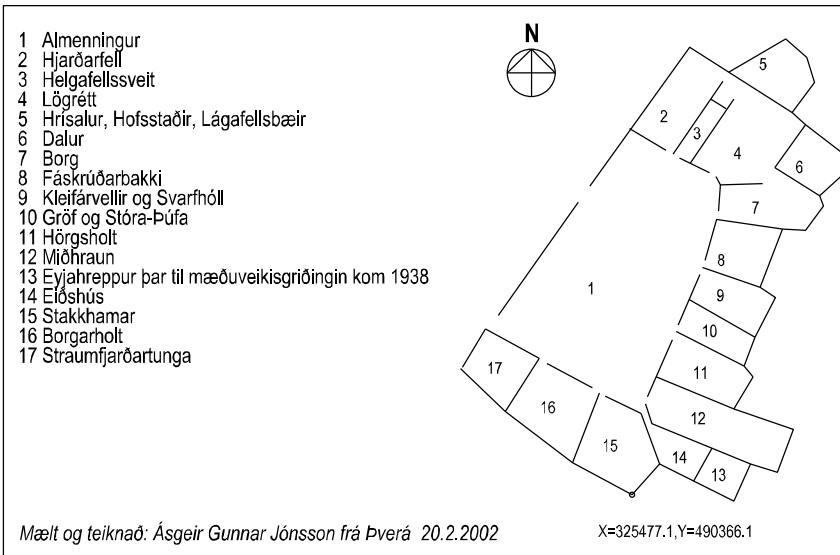


Í Miðhraunsrétt í Miklaholtshreppi þegar réttað var þar í síðasta sinn.  
Heimild: Byggðir Snæfellsness

MIDHRAUNSRÉTT

Miðhraunsrétt var á árum áður lögskilarétt fyrir Miklaholtshrepp. Réttin stendur í vestur jaðri Miðhrauns. Hún er byggð úr hraungrjóti nema dilkar 16 og 17 sem eru að hluta til úr torfi. Síðast var réttað í Miðhraunsrétt 1955 en Langholtsrétt var tekin í notkun 1956.

**NIÐURSTÖÐUR:** Hér er um að ræða mikið mannvirki og merkar minjar í hraunjaðrinum sem ætti að leita leiða til að viðhalda og finna henni hlutverk við hæfi. Réttin er hverfisvernduð í þessari úttekt.



Miðhraunsrétt

Miðhraunsrétt: M: 1:1000



Miðhraunsrétt - Ljósufjöll í fjarska



Miðhraunsrétt / loftm. FMR

**TGJ**  
TEIKNISTOFA  
GUÐRÚNAR JÓNSDÓTTUR  
skipulagsáætlanir • svæðis-áðal-hverfa-  
og deiliskipulag • umhverfismat •  
húsakannanir • upp mælingar •  
hönnun bygginga og ráðgjöf  
TJARNARGÖTU 4, 4. HÆÐ, 101 REYKJAVÍK  
sími: 5627750 gsm: 8980381  
netf.: tgj@tgj.is vefsíða: www.tgj.is

arkitektar: Guðrún Jónsdóttir ark.faj,  
Ragnheiður Ragnarsdóttir ark.faj,  
líffræðingur: Páll Jakob Lindal  
& Dr. Unnverksálfarædd

skráð: GJ verkur  
útfært: RRR ljósmyndun PUL o.fl.  
málavard: skráð: Húsalftun minjar.dgn dagsetning: Des, 2012  
ref: SAMBYKKT



LANGHOLTSTRÉTT

Langholtstrétt / lögrétt - Straumfjarðartungu: M: 1:1000



**svetur** **Snæfellsnesvegur**

N

Réttin er byggð úr steinsteypu á árunum 1955-56 og fyrst notuð 1956

Yfirsíður var Þorkell Guðbjartsson Hjarðarfelli.

Aðkeypt efni og vinna var um 215.000 krónur á þess tíma verðlagi.

Vinnuframlag bænda var um 400 dagsverk.

Réttin er 2.700 fermetrar og almenningur rúmar um 1800 fjár.

Dilkar eru 15 sem rúma um 700 fjár hver, þar af er 6 dilkum skipt í tvennt með trémilligerðum.

Til lögréttar var rekið í hólf framan við innrekstrarhlíð.

Skilamenn komu úr tveimur hreppum, Staðarsveit og Helgafellsveit.

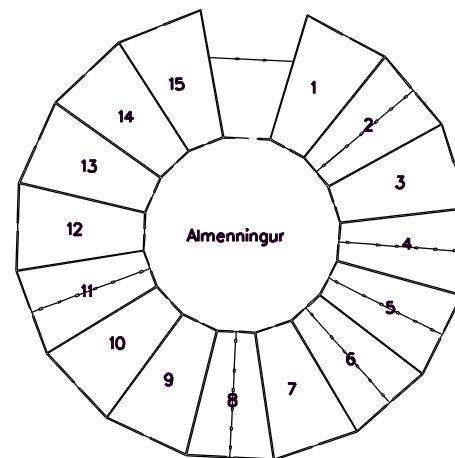
Staðurinn var m.a. valinn vegna nálægðar við sláturhús. Það má heita að notkun réttarinnar væri hætt árið 2000.

Afstöðumynd: M: 1:2000 heimild: ÁGJ

**NÍÐURSTÖÐUR**

Réttin er fallett mannvirki á falletgum stað. Réttin er hverfisvernduð í þessari könnun.

- 1 Miðhraun I og II
- 2 Lækjarmót - Helgafellsveit
- 3 Borg
- 4 Kleifarvellir - Svarfóll
- 5 Stóra-Þúfa - Litla-Þúfa
- 6 Miklaholt - Syðra-Skógarnes
- 7 Fáskrúðarbakki
- 8 Eiðhús - Straumfjarðartunga
- 9 Stakkhamar
- 10 Borgarholt
- 11 Ytra-Lágafell - Staðarsveit
- 12 Hofstaðir
- 13 Hrisdalur
- 14 Dalur
- 15 Hjarðarfell



Mælt og teiknað: Ásgeir Gunnar Jónsson frá Þverá 15.8.1988



**TGJ**  
TEIKNISTOFA  
GUÐRÚNAR JÓNSDÓTTUR

skipulagsáætlanir • svæðis-áðal-hverfa-  
og deiliskipulag • umhverfismat •  
húsakannanir • upp mælingar •  
hönnun bygginga og ráðgjöf

TJARNARGÖTU 4, 4. HÆÐ, 101 REYKJAVÍK  
sími: 5627750 gsm: 8980381  
netli: tgj@tgj.is vefsíða: www.tgj.is

arkitektar: Guðrún Jónsdóttir ark.faj,  
Ragnheiður Ragnarsdóttir ark.faj,  
Páll Jakob Lindal

skráð: GJ verkfr.

útfært: RRR ljósmyndun: RI / Réttuá í Langholtstrétt ljósm. af neðri höfð. ökunum

málavard: skrá: Húsafróðun minjar.dgn dagsetning: Des, 2012  
ref:

SAMÞYKKT



Vesturhlíð



Austurhlíð



Klæðning og gluggafrágangur

## EYJA- OG MIKLAHOLTSHREPPUR MANNVIRKJAKÖNNUN 2012-14

### STÖK HÚS:

### HJARÐARFELL - HVAMMUR

#### HJARÐARFELL - HVAMMUR

Nýbýlið Hvammur var byggt úr 1/3 hluta Hjarðarfells árið 1937. Það ár reisti Alexander Guðbjartsson frá Hjarðarfelli, þar einnar hæðar íbúðarhús úr steini. Í Hvammi bjuggu svo frá 1944 næst á eftir Alexander, Hjálmur Hjálmsson og Ragnheiður Guðbjartsdóttir, systir hans. Þá tóku foreldrar þeirra systkina við. Húsið er nú notað sem sumarhús.

Þak hússins er valmápak með bárujárnsklæðningu. Húsið var klætt að utan upp úr 1990 og pallur smíðaður umhverfis það. Innandyra er húsið lítið breytt.

#### NIÐURSTÖÐUR:

Húsið er látlaust og stendur fallega í landslaginu. Það veitir ákveðnar upplýsingar um íbúðarhætti frá þessum tíma.

Mælt er með að gerð verði úttekt á húsinu og það mælt upp. Húsið er sett í hverfisverndunarflokk B (rauður) í þessari könnun.



Afstöðumynd /skýringarteikn.: M: ca. 1:2000 /loftmynd FMR



Upprunaleg innrétting í eldhúsi



Suðurhlíð



Nýbýlið Hvammur byggt 1937 (ljósm.: ókunnur)  
Heimild: Snæfellingar og Hnappdælingar

**TGJ**  
TEIKNISTOFA  
GUÐRÚNAR JÓNSDÓTTUR  
skipulagsáællanir • svæðis-aðal-hverfa-  
og deiliskipulag • umhverfismat •  
húsakannanir • upp mælingar •  
hönnun bygginga og ráðgjöf  
TJARNARGÖTU 4, 4. HÆÐ, 101 REYKJAVÍK  
sími: 5627750 gsm: 8980381 fax: 5627710  
netf.: tgj@tgj.is vefsíða: www.tgj.is

arkitektar: Guðrún Jónsdóttir ark.fai,  
Ragnheiður Ragnarsdóttir ark.fai,  
& Dr. Umhverfissáttfæð  
Páll Jakob Lindal

skráð: GJ verkfr.

útfært: RRR höfsmyndar: PUL og Ókunnur höf.

málavardi: skráð: Húsakönnun miðjar.dgn dagsetning: Des, 2012  
ref: \_\_\_\_\_

SAMÞYKKT

**Bls. 32 Stök hús: Hjarðarfell**



Syðra-Lágafell /suður og austurhlíð



Íbúðarhús og fjós byggt á Syðra-Lágafelli 1930 (ljósm.: ókunnur)  
Heimild: Eyja- og Miklaholtshreppur - Abúendur og saga



Norður- og austurhlíð

## EYJA- OG MIKLAHOLTSHREPPUR HÚSA- OG MANNVIRKJA- KÖNNUN 2012-14

### STÖK HÚS:

### SYÐRA-LÁGAFELL

### SYÐRA-LÁGAFELL

Íbúðarhúsið á Syðra-Lágafelli 1 er skv. Fasteignarmati ríkisins byggt 1930 og er stærð þess skv. sömu heimild 171m<sup>2</sup>.

Samkvæmt frumathugun á staðnum er húsið byggt í tveimur áföngum. Eldri hlutinn, sem hefur stefnu milli fjöru og fjalls er húslutinn frá 1930 og er hann áhugaverðari. Sá hluti gæti verið byggður skvæmt uppráttum frá Jóhanni Fr. Kristjánssyni, sérstökum ráðunaut ríkisstjórnarinnar í byggingum til sveita. Þessi hluti hússins er steinsteyptur kjallari, hæð og ris. Þakið er bárujámklætt mænisþak og mænir er yfir miðju húsi. Gluggar eru ekki upprunalegar gerðar. Byggt var við húsið síðar, sjá mynd. Fjós sem sést á eldri myndinni og byggt var 1930 var hins vegar rífið.

Húsið byggði Jóhann M. Kristjánsson bóndi á Syðra-Lágafelli 1. Eigendur nú eru börn og afkomendur Jóhanns. Húsið er rafmagnskynnt.

Heimildir: Snæfellingar og Hnappdælingar útg. árið 2000 og Helga Guðjónsdóttir og Sigvaldi Jóhannsson

### NIÐURSTÖÐUR:

Mælt er með að eldri hluti hússins verði mældur upp og ástand hans greint betur. Sá hluti hússins er í hverfisverndarflokki B (rauður) í þessari könnun.



Afstöðumynd / skýringarteikn.:  
M: ca. 1:1000 / loftmynd FMR



Austurhlíð / aðkoma



Vesturhlíð

Suður- og vesturhlíð

Vesturhlíð

**TGJ**  
TEIKNISTOFA  
GUÐRÚNAR JÓNSDÓTTUR  
skipulagsáætlanir • svæðis-aðal-hverfa-  
og deiliskipulag • umhverfismat •  
húsakannanir • upp mælingar •  
hönnun bygginga og ráðgjöf  
TJARNARGÖTU 4, 4. HÆÐ, 101 REYKJAVÍK  
sími: 5627750 gsm: 8980381  
netf.: tgj@tgj.is vefsíða: www.tgj.is

arkitektar: Guðrún Jónsdóttir ark.faa,  
Ragnheiður Ragnarsdóttir ark.faa,  
Páll Jakob Lindal

líffræðingur: & Dr. Umhverfisskipting

skráð: GJ verkfr.

útfært: RRR ljósmyndun PUL o.fl.

málavardi: skráð: Húsalitun minjar.dgn dagsetning: Des, 2012  
ref:

SAMBYKKT

Bls. 33 Stök hús: Syðra-Lágafell



**GAMLAR BRÝR:**  
Brú yfir Straumfjarðará



Gamla brúin yfir Straumfjarðará

**GÖMUL BRÚ YFIR STRAUMFJARÐARÁ**

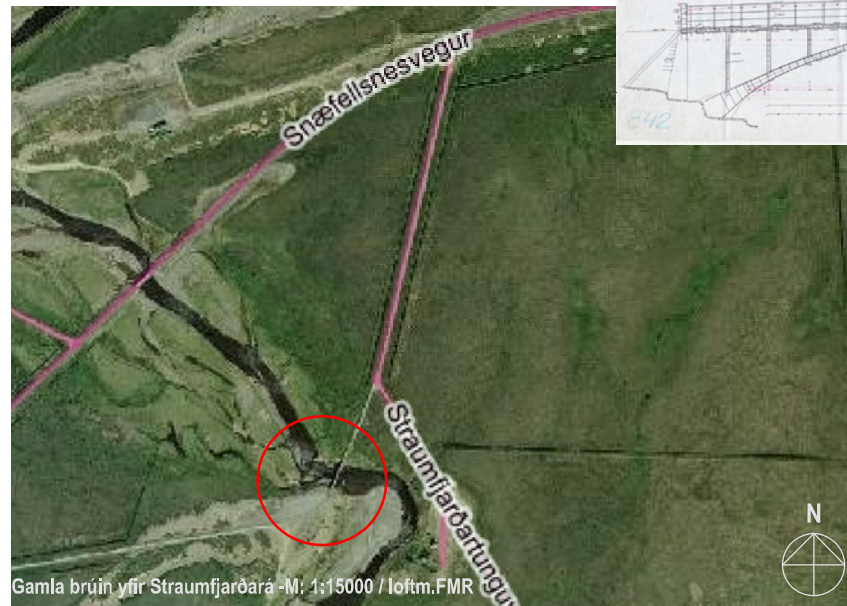
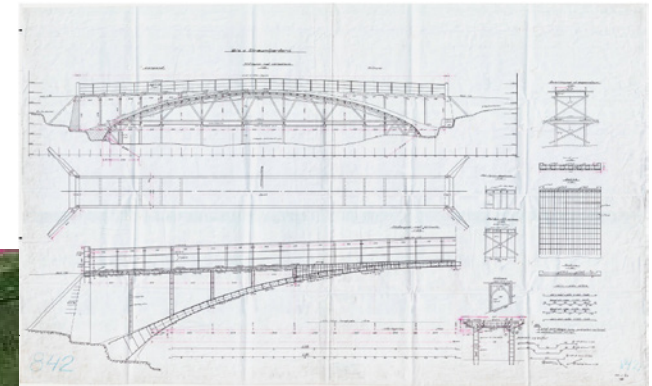
Árið 1929 hannaði Vegagerðin og byggði brú yfir Straumfjarðará stutt frá bænum Straumfjarðartungu. Brúin var upprunalega hluti af Búðavegi. Brúin er 34 metra löng, steipt bogabré og svipaðrar megingerðar og brúin yfir Haffjarðará. Brúin var aflögð árið 1988 og hefur Vegagerðin ekki gert henni neitt til góða síðan. Núorðið gegnir hún einkum hlutverki sem göngubrú og þá sérstaklega fyrir laxveiðimenn. Brúin er farin að láta töluvert á sjá bæði gólf og handrið.



Fluguveiðimaður kastar fyrir lax við gömlu Straumfjarðarbrúna sem byggð var 1929. Heimild: Snæfellingar og Hnappdælingar

**NIÐURSTÖÐUR**

**Leita þarf leiða til að halda brúnni við þar sem hún gegnir enn mikilvægu hlutverki sem göngu-brú m.a. fyrir laxveiðimenn auk þess að vera falleg brú og til þrýði í umhverfinu. Brúin er hverfisvernduð í þessari könnun.**



Gamla brúin yfir Straumfjarðará - M: 1:15000 / loftm.FMR

**TGJ**  
TEIKNISTOFA  
GUÐRÚNAR JÓNSDÓTTUR  
skipulagsáællanir • svæðis-aðal-hverfa-  
og deiliskipulag • umhverfismat •  
húsakannanir • upp mælingar •  
hönnun bygginga og ráðgjöf  
TJARNARGÖTU 4, 4. HÆÐ, 101 REYKJAVÍK  
sími: 5627750 gsm: 8980381 fax: 5627710  
netf.: tgj@tgj.is vefsíða: www.tgj.is

arkitektar:	Guðrún Jónsdóttir ark.faj, Ragnheiður Ragnarsdóttir ark.faj,
líffræðingur:	Páll Jakob Lindal
skráð:	GJ
útfært:	FR
málavardi:	skráð: Húsalftun minjar.dgn ref: dagsetning: Des, 2012
SAMÞYKKT	verkt:
	viðsmyndun: PUL o.fl.

I VARÐVEISLUMAT / FLOKKAR:

Hús og húsarústir sem fjallað eru um í greinargerðinni.

- A • Hús er friðað (blátt)
- B • Einstakt hús, húsaröð, götummynd sem lagt er til að vernda með hverfisvernd í deiliskipulagi (rautt)
- C • Samstæð hús og heild sem lagt er til að vernda með hverfisvernd í deiliskipulagi (gult)
- D • Ekki gerð sérstök tillaga um verndun húsa (hvítt)

	A	B	C	D
1 Geiteyri / veiðihús 4 hús			■	
2 Kvörn / veiðihús / 2 hús og torfbyrgi			■	
3 Ytri-Rauðamelur / kirkja og íbúðarhús	■		■	
4 Þverá / gamla íbúðarhúsið og hlaðan		■		
5 Dalsmynni / fyrrv. samkomuhús		■		
6 Syðra-Skógarnes / íbúðarhús		■		
7 Rústir húsa í Skógarneshólma		■		
8 Ytra-Skógarnes / gamalt íbúðarhús	■			
9 Miklaholtssel / íbúðarhús				□
10 Vestur-Bakki Miklaholtsseli / íbúðarhús*		■		
11 Litla-Þúfa / íbúðarhús og húsaþyrping			■	
12 Miklaholt – kirkja		■		
13 Gröf - íbúðarhús		■		
14 Fáskrúðarbakki - kirkja		■		
15 Hjarðarfell – gamalt íbúðarhús		■		
16 Syðra-Lágafell 1 – gamalt íbúðarhús		■		

\* Húsið má flytja á annan stað

II VARÐVEISLUMAT / HVERFISVERND:

Önnur mannvirki

NIÐURSTAÐA VARÐVEISLUMATS

Lagt er til að önnur mannvirki en hús og húsarústir, sem fjallað eru um í greinargerðinni verði hverfisvernduð. Eitt þeirra mannvirkja er þegar friðað, þ.e.r gamla brúin yfir Haffjarðará. Um er að ræða eftirfarandi mannvirki:

- Klakstöð Thors Jensen á Ytri-Rauðamel
- Rétt í Réttarskarði
- Þverárrétt
- Tóft gamla þinghússins á Þverá
- Skreiðarlestargötu ofl.
- Söðulholtsrétt
- Miðhraunsrétt
- Gömlu brúna yfir Straumfjarðará

**TGJ**  
TEIKNISTOFA  
GÜÐRÚNAR JÓNSDÓTTUR  
skipulagsáætlanir • svæðis- og alhverfa-  
og deiliskipulag • umhverfismat •  
húsakannanir • upp mælingar •  
hönnun bygginga og ráðgjöf  
TJARNARGÖTU 4, 4. HÆÐ, 101 REYKJAVÍK  
sími: 5627750 gsm: 8980381 fax: 5627710  
netf.: tgj@tgj.is vefsíða: www.tgj.is

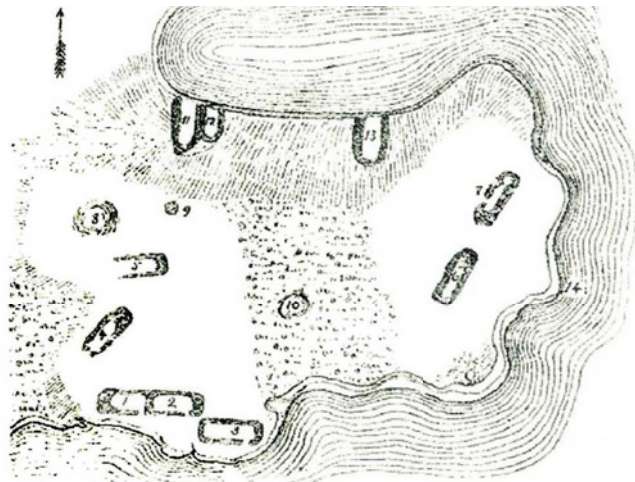
arkitektar: Guðrún Jónsdóttir ark./ai,  
Ragnhildur Ragnarsdóttir ark./ai,  
liðfræðingur: Páll Jakob Lindal  
& Dr. (Umhverfissálarfræði)  
Útætt: RR  
skráð: GJ verkfr.  
Útætt: RR ljósmyndun:  
mælikvarði: skrá: Húsalitkun minjar.dgn dagsetning: Des. 2012  
ref: ref:  
SAMPYKKT



## NIÐURLAGSORÐ

Í þessari húsa- og mannvirkjakönnun hefur verið fjallað um mannvirki, sem flest eru byggð fyrir 1940, standa enn eða eru greinanleg í landslagi.

Eins og getið er um í inngangi er niðurstaða þessarar vinnu sú, að í hreppnum er fjölbreytt flóra húsa og annarra mannvirkja, sem mikilvægt er að varðveita og hlúa að. Gerð er tillaga um uppmælingu og frekari úttekt á 11 húsum og húsapyrpingum. Lagt er til að allar þrjár kirkjur hreppsins séu mældar upp og gerð á þeim úttekt. Einnig er lagt til, að ein rétt (við Réttarskarð) sé mæld upp og réttir í hreppnum séu hlaðnar upp, þeim haldið við og fundið hlutverk sem og nokkrum öðrum fornum minjum. Þá er gerð tillaga að því að brúm yfir Haffjarðará og Staumfjarðará sé viðhaldið.



Búðarhamar: Uppdráttur Brynjólfs Jónssonar úr Árbók hins íslenska fornleifafélags

Við þessa úttekt var horft til góðs aðgengis að minjunum, en önnur fornminjasvæði, sem finna má í hreppnum getur verið erfitt að nálgast.

Dæmi um slíkt minjasvæði er Búðarhamar í landi Stakkhamars, sem samkvæmt skýrslu Fornleifastofnunar Íslands (FS 253-04091) er fyrst getið í Eirbyggju. Hann á sér langa sögu sem þingstaður og verslunarstaður og þar má finna tóftir stórra húsa. Helsti aðgangur að staðnum er frá sjó eða meðfram ströndinni á fjöru, en á aðra vegu er hann umlukinn blautum flóum.

Þá er full ástæða til að ítreka niðurstöðu skýrslu Fornleifastofnunar Íslands (FS 299-0524) þar sem segir að minjar í landi Stakkhamars og Borgarlands séu stórmerkilegar og því afar áhugavert að rannsaka svæðið betur. Könnun á þessu svæði mætti svo bera saman við kannanir á öðrum verslunarstöðum t.d. Gásam við Eyjafjörð og þingstöðum s.s. Þingvöllum, Þingey o.fl.

Eigi er hægt að fjalla um Eyja- og Miklaholtshrepp án þess að minnst á náttúrugersemina Löngufjörur, sem lengi var mikilvæg samgönguhæð á þessum slóðum. Frá Löngufjörum blasir við tignarlegt útsýni yfir sveitina og söguslóðir, sem örnefni, minjar og margvíslegar sagnir vitna um. Fyrstu skráðu heimildir um Löngufjörur eru, þegar Þórður kakali flýði undan Kolbeini unga, en sjór féll í ála millum þeirra, og Þórður komst undan, því torleiði var á landi, og tafðist því för Kolbeins.

Í grein eftir Hauk Sveinbjörnsson og Bjarna Alexandersson, Löngufjörur: Reiðleiðir frá Hítará að Búðum á Snæfellsnesi, eru tilteknar þrjár meginleiðir í Löngufjörur. Ein þeirra liggur frá Þjóðvegi niður Snorrastaðaafleggjara í Kolbeinsstaðahreppi (nú Borgarbyggð) og þaðan niður að sjó. Er sú leið fjölförnu af ríðandi fólki.

**TGJ**  
TEIKNISTOFA  
GÜÐRÚNAR JÓNSDÓTTUR  
skipulagsáællanir • svæðis-aðal-hverfa-  
og deiliskipulag • umhverfismat •  
húsakannanir • uppmælingar •  
hönnun bygginga og ráðgjöf  
TJARNARGÖTU 4, 4. HÆÐ, 101 REYKJAVÍK  
sími: 5627750 gsm: 8980381  
netf.: tgj@tgj.is vefsíða: www.tgj.is

arkitektar: Guðrún Jónsdóttir ark.fel.  
Ragnheiður Ragnarsdóttir ark.fel.  
líffræðingur: Páll Jakob Lindal  
& D.U. Umhverfisskilmálar

skráð: GJ verkfr.  
útfært: RFR  
mælingard: skrá: Húsakönnun minjar.dgn dagsetning: Nóv, 2012  
ref: " " " " " "

SAMÞYKKT

NIÐURLAGSORÐ

Í framangreindri grein er þess getið að Kristján Eggertsson, þá bóndi í Dalsmynni í Miklaholtshreppi hafi kveðið eftirfarandi vísu á þeirri leið:

„Eg man Sátu, eg man Hest.

Eg man felið Svína.

Eg man Þrifjöll en þó best

Eldborgina mína“.

Hausthús blasa við þegar riðið er út fjörur frá Núpunesi fyrir framan næsta tanga, sem Hamargarður nefnist. „Á þessari leið eru Hausthúsaeyjar á vinstri hönd. En um Hausthúsaeyjar er það að segja, að þær eru nú þrjár og heita: Bæjarey, Útey og Suðurey. Á 17. öld mun eyjan hafa verið ein og heitið Haffjarðarey. Þar var þá kirkja og grafreitir sóknarinnar“. Og vitna örnefni eins og Presthólmi og Barnasker um staðinn og þá vá sem steðjaði að kirkjugestum einkum að vetrarlagi, þegar ís og sjóbrot voru mikil. „Í Bæjarey sést, hvar kirkjugarðurinn var, því við ágang sjávar hafa komið í ljós mannabein út úr háum bakka“.

Frá Hausthúsum liggur leiðin til vesturs um veginn að Syðra-Skógarnesi, en þar stóð ef til vill síðasta vígi selstöðuverslunar á Íslandi, (sjá Skógarneshólma). Þaðan er farið að Ytra-Skógarnesi og niður að sjó, en Ytra-Skógarnes er eitt merkasta hús hreppsins, sem enn er uppistandandi.

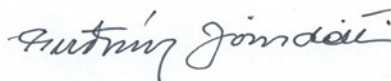
Í greininni er ennfremur getið um úsýni til söguslóða á leiðinni vestan Stakkhamarsbæjarins að Mel. Þaðan sést til Borgarholts, þar sem talið er að Guðlaugur hinn auðgi hafi numið land allt frá Straumfjarðará að Furu og reist sér bæ. „Er hann talinn ættfaðir Sturlunga. Einnig má greina Hofsstaði við fjallið. En þá jörð keypti skáldið og hugsjónamaðurinn Eggert Ólafsson árið

1767. Vorið eftir hugðust þau hjón Eggert og Ingibjörg Guðmundsdóttir flytja frá Sauðlauksdal yfir Breiðafjörð að Hofsstöðum, en það fór öðru vísi en áætlað var, því að „ofan í bráðan Breiðafjörð / í brúðarörmum sökk“.

"Það er fleira matur en feitt kjöt" var eitt sinn virt orðatiltæki, en feitt kjöt þótti mesti herramannsmatur hér áður fyrr. Fram undir þennan dag hefur ekki þótt líklegt að fágætar og sérstakar menningarminjar á borð við þær, sem fyrir hendi eru í Eyja- og Miklaholtshreppi væru þess eðlis, að þær mætti meta til gæða, sem hægt væri að færa sér í nyt í efnahagslegu tilliti. Engu að síður er það svo. Eins og sjá má ferðast Landinn og aðrir jarðarbúar heimshornanna á milli til að sjá og upplifa merka staði, rústir gamalla bygginga og önnur menningarverðmæti sem vitna um sögu og lífshætti kynslóðanna, sem þar hafa lifað og búið. Þetta er að sjálfsgöðu eins hér. Þess vegna þurfum við Íslendingar nú að forða minjum frá eyðileggingu í stað þess að farga þeim. Leggja áherslu á, að gera við og byggja upp, skrá sögu þeirra í stað þess að láta hana gleymast. Efla rannsóknir á þessu sviði svo hægt sé að gera sér ennþá betur ljós sérkenni og sérstöðu minjanna. Eyja- og Miklaholtshreppur býr yfir fjölda tækfæra til slíkra hluta.

Þessi húsa- og mannvirkjakönnun er gerð í þeim tilgangi að vekja athygli á þeim verðmætum á þessu sviði, sem fullt er af í hreppnum. Yfirlitið er án efa ekki tæmandi, en alltaf má bæta við. Það er von okkar sem að könnunni stöndum að hún verði til uppövnar og styrkingar í atvinnulegu tilliti fyrir hreppinn og hreppsþúa, minnug þess að það er fleira matur en feitt kjöt. Með þökk fyrir samstarfið.

F. h. Teiknistofu Guðrúnar Jónsdóttur,



**TGJ**  
TEIKNISTOFA  
GUÐRÚNAR JÓNSDÓTTUR  
skipulagsáællanir • svæðis-aðal-hverfa-  
og deiliskipulag • umhverfismat •  
húsakannanir • uppþælingar •  
hönnun bygginga og ráðgjöf  
TJARNARGÖTU 4, 4. HÆÐ, 101 REYKJAVÍK  
sími: 5627750 gsm: 8980381  
netf.: tgj@tgj.is vefsíða: www.tgj.is

arkitektar: Guðrún Jónsdóttir ark.faa,  
Ragnheiður Ragnarsdóttir ark.faa,  
liffraðingur: Páll Jakob Lindal  
& D.A.Umhverfiskerfi

skráð: GJ verkfr.

útfært: RRR

málavard: skrá: Húskönnun minjar.dgn dagsetning: Nóv, 2012  
ref: "

SAMÞYKKT

HEISTU HEIMILDIR:

- Aðalskipulag Eyja- og Miklaholtshrepps 2008-2020
- Ásgeir Gunnar Jónsson frá Þverá, búsettur í Stykkishólmi
- Fasteignamat ríkisins
- Fornleifastofnun Íslands skýrsla (FS 253-04091)
- " " " (FS 299-0524)
- Guðbjartur Gunnarsson, Hjarðarfelli
- Löngufjörur / Reiðleiðir frá Hítará að Búðum á Snæfellsnesi
- höf.: Haukur Sveinbjörnsson og Bjarni Alexandersson:
- Skrá um friðlýstar fornleifar 1. útg. 1990
- Snæfellingar og Hnappdælingar II Eyja- og Miklaholtshreppur
- Vegagerðin

Auk þess hafa eftirfarandi aðilar veitt upplýsingar:

- Einar Kristjánsson frá Ytra-Skógarnesi, búsettur í Reykjavík
- Einar Sigfússon v. Geiteyrar ofl. staða
- Ellert Kristinnsson og Jóhanna Bjarnadóttir, Stykkishólmi v. Ytra-Skógarness
- Erlendur Halldórsson frá Dal, Reykjavík
- Gísli Einarsson, Akranesi v. Vestur-Bakka
- Guðmundur Þórðarson, Miðhrauni
- Guðriður Kristjánsdóttir og Trausti Skúlason, Syðra-Skógarnesi
- Guðriður Pétursdóttir og Guttormur Sigurðsson, Miklaholtsseli
- Gyða Valgeirsdóttir, Miklaholti
- Helga Guðjónsdóttir og Sigvaldi Jóhannsson, Reykjavík v. Syðra-Lágafells
- Hörður Agnar Kristjánsson, Reykjavík v. Ytra-Skógarness
- Jens Magnússon, Akranesi v. Vestur-Bakka
- Kristjana Björnsdóttir, Seltjarnarnesi v. Litlu-Þúfu
- Valgarður Halldórsson, Reykjavík v. Grafar

TGJ

TEIKNISTOFA  
GUÐRÚNAR JÓNSDÓTTUR

skipulagsáætlanir • svæðis-aðal-hverfa-  
og deiliskipulag • umhverfismat •  
húsakannanir • upp mælingar •  
hönnun bygginga og ráðgjöf

TJARNARGÖTU 4, 4. HÆÐ, 101 REYKJAVÍK  
sími: 5627750 gsm: 8980381 fax: 5627710  
netf.: tgj@tgj.is vefsíða: www.tgj.is

arkitektar: Guðrún Jónsdóttir ark.fai,  
Ragnheiður Ragnarsdóttir ark.fai,

líffræðingur: Páll Jakob Lindal

útbær: RR

skráð: RJ

útfært: RR

mælivardi:

SA/MB/YKKT

ref:

dagsetning: Des, 2012

frumgerð A4